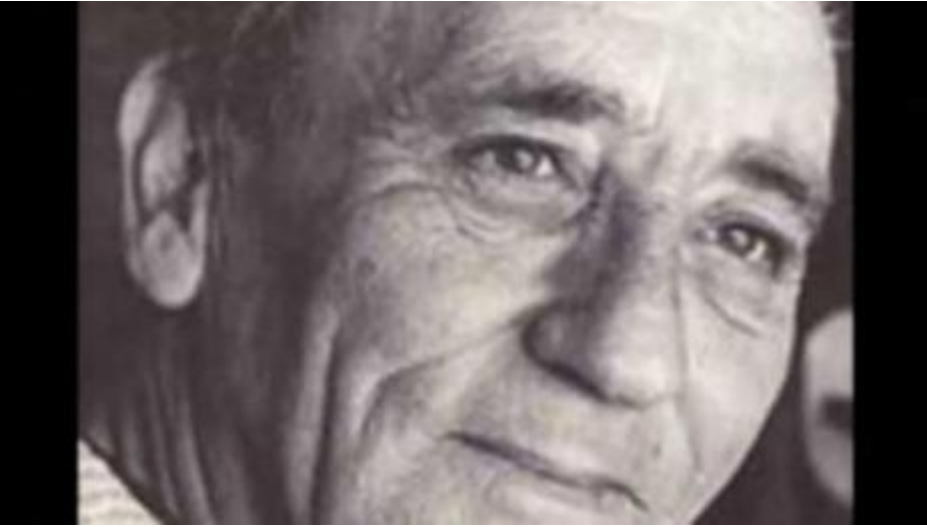


## Μια ποιητική αναφορά στην έννοια του προσώπου

/0



Συχνά ή ποιητική

γραφίδα κατορθώνει να προσεγγίσει, χάρη στην εύαισθησία του ποιητή, σημαντικά θέματα που σε άλλη περίπτωση θα απαιτούσαν πολλές πυκνογραμμένες σελίδες για να επιτευχθεί το ίδιο αποτέλεσμα.

Στη συλλογή ποιημάτων του Νικηφόρου Βρεττάκου με τον τίτλο «Ήλιακός Λύχνος», η οποία εκδόθηκε το 1984, υπάρχει το ακόλουθο ποίημα με τον τίτλο «Πρόσωπο με Πρόσωπο»:

*Βλεπόμαστε πρόσωπο με πρόσωπο,*

*Κύριε· τόσο είσαι κοντά μου.*

*Όταν ανοίγω το παράθυρο όποια*

*ώρα κι αν είναι, βλεπόμαστε. [\(περισσότερα...\)](#)*