

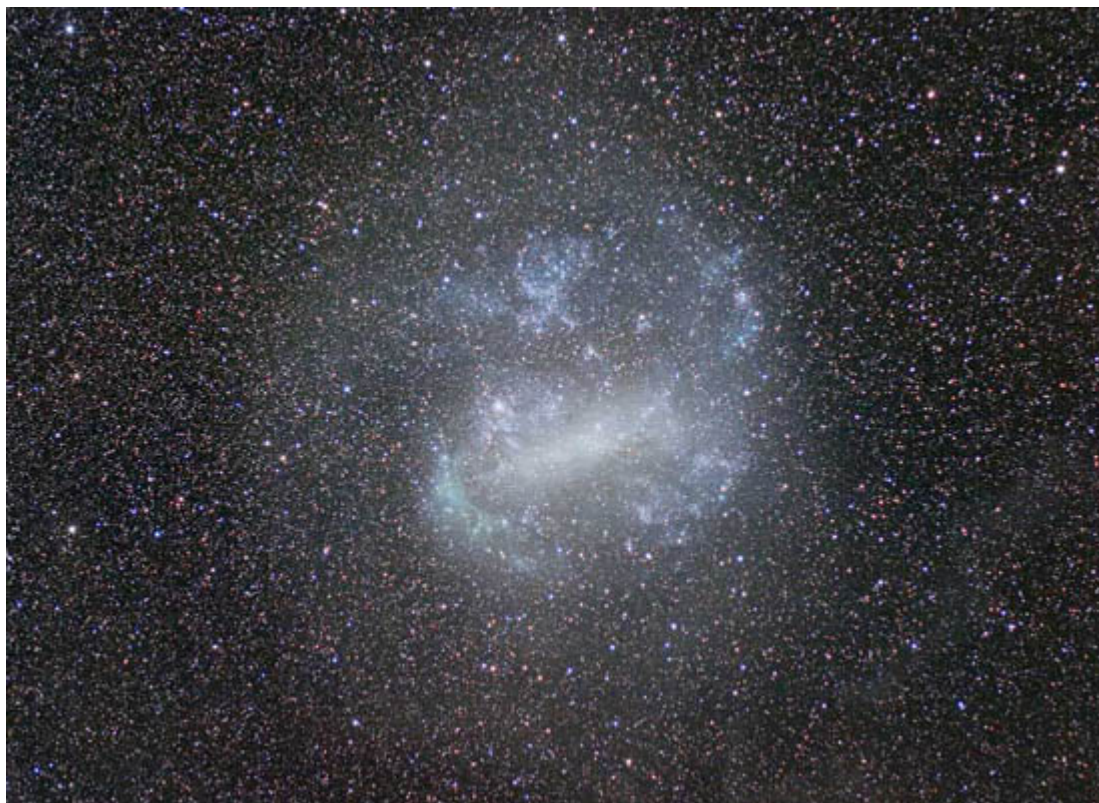
Μεγάλη Έκθεση του Μεγάλου Νέφους του



Είναι αυτός

ένας σπειροειδής γαλαξίας; Όχι. Στην πραγματικότητα, είναι το Μεγάλο Νέφος του Μαγγελάνου (LMC), ο μεγαλύτερος γαλαξίας δορυφόρος του δικού μας Γαλαξία.

Το LMC έχει ταξινομηθεί ως νάνος ακανόνιστος γαλαξίας λόγω της χαοτικής συνήθως εμφάνισης του. Σε αυτή την βαθιά και ευρεία έκθεση, ωστόσο, γίνεται ορατή η πλήρης έκταση του LMC. Παραδόξως, σε φωτογραφίες μεγάλης έκθεσης, το LMC αρχίζει να μοιάζει με έναν σπειροειδή γαλαξία με ράβδο.



Το Μεγάλο Νέφος του Μαγγελάνου βρίσκεται σε απόσταση περίπου 180.000 έτη φωτός μακριά προς τον αστερισμό του Dorado. Εκτεινόμενο σε περίπου 15.000 έτη φωτός, το LMC ήταν η περιοχή της SN1987A, της πιο φωτεινής και πιο κοντινής σουπερνόβα στη σύγχρονη εποχή. Μαζί με το Μικρό Νέφος του Μαγγελάνου (SMC), το LMC μπορεί να το δει κανείς στο νότιο ημισφαίριο της Γης με γυμνό μάτι.

Πηγή: tsene.com