

Πώς να διαλέξετε το χρώμα των τοίχων του σπιτιού σας

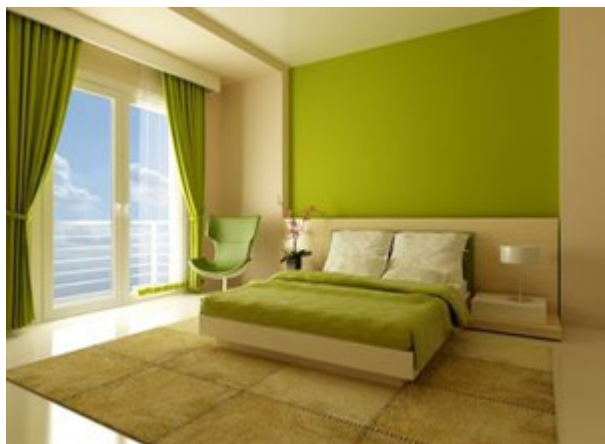


Συντάκτης: Λιάνα Γεωργουλοπούλου

Για τους περισσότερους η επιλογή του χρώματος στο σπίτι αποτελεί μια πρόκληση! Ένα δωμάτιο χωρίς χρώμα είναι σαν ένα σώμα χωρίς ρούχα. Το χρώμα ρυθμίζει τη διάθεση, αναδεικνύει την προσωπικότητα του ιδιοκτήτη και δημιουργεί την ανάλογη ατμόσφαιρα. Διαφορετικά ή ίδια χρώματα στον χώρο και ξεχωριστοί τόνοι στα παράθυρα, τις πόρτες, τους κίονες και τα πατζούρια μπορούν εύκολα να μετατρέψουν το σπίτι σας σε μοναδικό. Στην πραγματικότητα, η επιλογή των χρωμάτων αποτελεί διασκέδαση...

Πριν την επιλογή του χρώματος

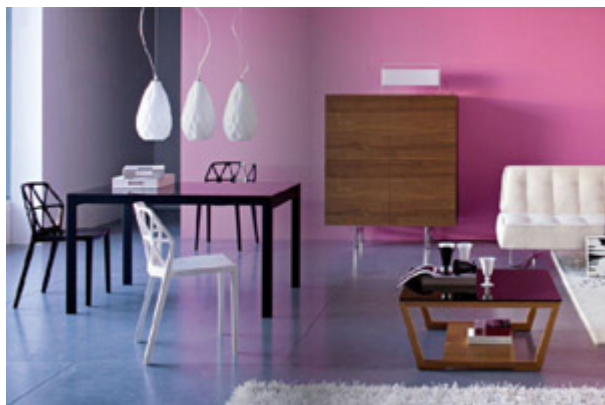
Υπάρχουν πολλά πράγματα που πρέπει να εξεταστούν πριν την επιλογή του χρώματος. Ειδικότερα, ο χώρος που πρόκειται να βαφτεί πρέπει να συνδυαστεί χρωματικά με το υπόλοιπο σπίτι, ενώ ταυτόχρονα πρέπει να υπολογιστεί η έκταση του δωματίου, τα έπιπλα, ο φωτισμός, τα χαλιά και η διακόσμηση του δωματίου. Καλό είναι να γνωρίζετε ότι τα φωτεινά χρώματα προσφέρουν ευρυχωρία στο δωμάτιο. Αντίθετα, τα σκούρα χρώματα χρησιμοποιούνται για να αναδείξουν τα διακοσμητικά στοιχεία και τα κοιλώματα του δωματίου.



Τα σκούρα χρώματα απαιτούν περισσότερη συντήρηση από τα ανοιχτά, ξεθωριάζουν πιο γρήγορα και απορροφούν περισσότερη θερμότητα. Παράλληλα, αξίζει να αναφερθεί ότι η συνολική εμφάνιση του χρώματος εξαρτάται από την έκταση της περιοχής που πρόκειται να βαφεί. Κλασικοί συνδυασμοί αποτελούν: Το μπλε και το άσπρο, το κίτρινο και το πράσινο για μια κουζίνα, το κόκκινο και το μαύρο για μια πολύ επίσημη τραπεζαρία. Για μια βιβλιοθήκη, όμορφο είναι το καφέ και το σκούρο πράσινο και σκούρο μπλε, το μπορντό και το χακί.

Συμβουλές για την επιλογή χρώματος

- Ξεκινήστε με τον χρυσό κανόνα των τριών χρωμάτων. Επιλέξτε τρία χρώματα που θα αποτελούν τη βάση της «παλέτας» σας και δοκιμάστε τα στους τοίχους του χώρου.
- Χρησιμοποιήστε θερμά και ψυχρά χρώματα για μια χρωματική ισορροπία. Για παράδειγμα, συνδυάστε ένα πλούσιο ζεστό χρώμα με δύο δροσερά χρώματα. Θυμηθείτε ότι οι έντονοι συνδυασμοί μπορεί να σας κουράσουν πολύ γρήγορα.
- Συνήθως τα πιο απαλά και ελαφριά χρώματα χρησιμοποιούνται στο ταβάνι και οι πιο σκούροι τόνοι στους τοίχους. Έτσι το δωμάτιο «μεγαλώνει» οπτικά όσον αφορά το ύψος και το μήκος.
- Επιλέξτε σύμφωνα με την προσωπικότητά σας. Για παράδειγμα, αν είστε εσωστρεφείς, αποφύγετε τα φωτεινά χρώματα.
- Ελέγξτε τα χρώματα όχι μόνο κάτω από το φυσικό φως αλλά και κάτω από το τεχνητό. Θυμηθείτε ότι τα χρώματα αλλάζουν και φαίνονται πιο ελκυστικά κατά τη διάρκεια της ημέρας.



Συμβολισμοί χρωμάτων

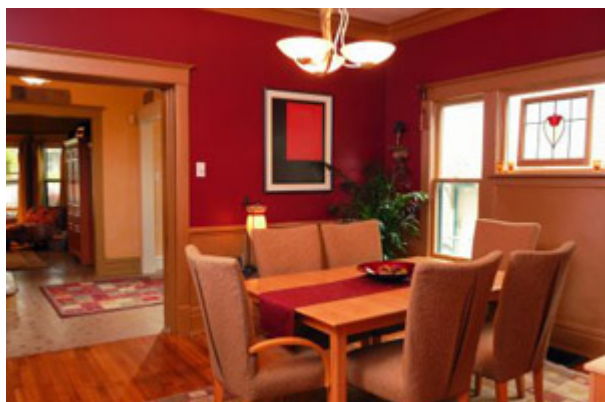
Κάθε χρώμα διαθέτει ψυχολογικές συνιστώσες και ασκεί μια συγκεκριμένη ψυχολογική επιρροή πάνω στο σώμα σας.

Μπλε: Χαλαρώνει, απαλύνει το σώμα από την κούραση και δημιουργεί μια πνευματική συγκέντρωση. Αποτελεί ιδανική επιλογή για παιδικά δωμάτια και μπάνια. Το μπλε φαίνεται να λειτουργεί λιγότερο καλά στις κουζίνες, αφού καταστέλλει την όρεξη.

Κόκκινο: Αυξάνει την αρτηριακή πίεση και το ρυθμό της αναπνοής. Διεγείρει την όρεξη και οδηγεί τους ανθρώπους στην έλλειψη της αίσθησης του χρόνου. Αποτελεί ένα ισχυρό χρώμα και καλό είναι να χρησιμοποιείται περιορισμένα για να δώσει έμφαση στο χώρο.

Κίτρινο: Προκαλεί την κούραση των ματιών. Αυξάνει το μεταβολισμό και αναστατώνει τα μωρά. Μειώνει την ψυχραιμία των ανθρώπων αλλά δημιουργεί χαρά και ενέργεια.

Πράσινο: Είναι παρόμοιο με το μπλε. Το χρώμα του φασκόμηλου είναι ελκυστικό λόγω του ουδέτερου χαρακτήρα του. Πρόκειται για ένα χρώμα που κυρίως ξεκουράζει τα μάτια.



Μωβ: Δηλώνει μυστήριο και πνευματικότητα. Ιστορικά είναι το χρώμα των βασιλέων. Ως απόχρωση, το χρώμα της λεβάντας είναι ιδιαίτερα αγαπητό στα

νεαρά κορίτσια.

Ροζ: Πρόκειται για ένα θηλυκό χρώμα, το οποίο μειώνει τις επιθετικές συμπεριφορές. Δημιουργεί μια άνεση και μια γλυκύτητα.

Γκρι: Ενισχύει τη δημιουργικότητα και είναι κατάλληλο για γραφεία. Λειτουργεί ως ένα διακριτικό υπόβαθρο για άπειρους χρωματικούς συνδυασμούς. Αποτελεί ένα ιδιαίτερα κομψό χρώμα.

Καφέ: Δείχνει ασφάλεια, αξιοπιστία και σιγουριά. Αποτελεί ένα χρώμα χαλαρωτικό και άνετο. Ευνοεί κυρίως τα οικογενειακά δωμάτια και συνδυάζεται εύκολα με ζεστά χρώματα.

Πηγή: flowmagazine.gr