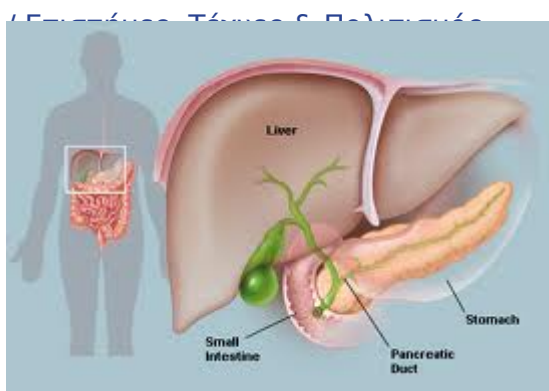


## Κοινές λοιμώξεις ίσως προκαλούν καρκίνο του παγκρέατος



Κοινές βακτηριακές λοιμώξεις των ούλων και

του στομάχου ίσως παίζουν ρόλο στην εκδήλωση του καρκίνου του παγκρέατος, σύμφωνα με πρόσφατη αμερικανική μελέτη που δημοσιεύθηκε στο επιστημονικό έντυπο **Carcinogenesis**.

Ένας διαρκώς αυξανόμενος αριθμός μελετών υποδεικνύει ότι συγκεκριμένες λοιμώξεις, κυρίως του στομάχου και των ούλων, παίζουν ρόλο στον παγκρεατικό καρκίνο. Πρόκειται για έναν από τους επιθετικότερους καρκίνους, με θνησιμότητα που αγγίζει το 96%.

Αν και είναι εξαιρετικά θανατηφόρος, οι ερευνητές ακόμη δεν έχουν εντοπίσει τα πραγματικά αίτια του. Οι γνωστοί παράγοντες κινδύνου (κάπνισμα, παχυσαρκία, διαβήτης τύπου II, αλκοολισμός, χρόνια παγκρεατίτιδα κ.α.) αναλογούν σε λιγότερο από το 40% του συνόλου των περιπτώσεων.

Οι ερευνητές του **Πανεπιστημίου Μπράουν** με επικεφαλής τον Δρ Ντομινικ Μισο, υποστηρίζουν την θεωρία των λοιμώξεων στην εκδήλωση του καρκίνου του παγκρέατος, αφού εντόπισαν ισχυρά επιστημονικά στοιχεία για δύο συγκεκριμένες βακτηριακές λοιμώξεις.

Τα δεδομένα λοιπόν υποδεικνύουν ότι τα άτομα που έχουν μολυνθεί από το ελικοβακτηρίδιο του πυλωρού (*H. pylori*), το οποίο έχει ήδη συσχετιστεί με τον καρκίνο του στομάχου και τα έλκη του πεπτικού συστήματος, καθώς και το βακτήριο *Porphyromonas gingivalis* που προκαλεί λοίμωξη στα ούλα και κακή στοματική υγεία, είναι πιο επιρρεπείς στην εκδήλωση του καρκίνου του παγκρέατος.

Αρκετές θεωρίες εξηγούν γιατί οι λοιμώξεις αυτές μπορεί να συντελούν στην

πρόοδο του καρκίνου του παγκρέατος. Σύμφωνα με μια εξ αυτών, οι λοιμώξεις προκαλούν διάχυτη φλεγμονή στο σώμα, γνωστή για τον ρόλο της στην συγκεκριμένη μορφή καρκίνου. Επίσης είναι πιθανόν οι βακτηριακές αυτές λοιμώξεις να οδηγούν σε αλλαγές στο ανοσοποιητικό σύστημα. Όταν λοιπόν το ανοσοποιητικό σύστημα είναι αποδυναμωμένο ή τροποποιείται από μια λοίμωξη, δεν λειτουργεί σωστά και δεν μπορεί να υπερασπιστεί τον οργανισμό έναντι του καρκίνου.

Επίσης, οι παράγοντες κινδύνου του παγκρεατικού καρκίνου, όπως το κάπνισμα, η παχυσαρκία και το διαβήτη, μπορεί να καταστείλουν περαιτέρω την ανοσοποιητική αντίδραση, δίνοντας την ευκαιρία σε μελλοντικές λοιμώξεις να κάνουν «κατάληψη» στον οργανισμό.

Τέλος, οι επιστήμονες υποστηρίζουν ότι οι βακτηριακές λοιμώξεις μπορεί να ενεργοποιούν απευθείας τα «μονοπάτια» σηματοδότησης των όγκων του παγκρέατος, προάγοντας την ανάπτυξη νέων αιματοκυττάρων που σιτίζουν τον όγκο. Επίσης, μπορεί οι λοιμώξεις να ενεργοποιούν έμμεσα τον παγκρεατικό καρκίνο προκαλώντας ανοσοποιητικές αντιδράσεις στο περιβάλλον που περιβάλλει τον καρκίνο και όχι τον ίδιο τον όγκο.

**Πηγή:** [onlycy.com](http://onlycy.com)