

Ποιά η σχέση του θυρεοειδή αδένος με την καρδιά

/ [Επιστήμες, Τέχνες & Πολιτισμός](#)



Ο θυρεοειδής αδένος μπορεί να επηρεάσει δραματικά πολλές λειτουργίες του ανθρώπινου οργανισμού μεταξύ των οποίων και την καρδιά.

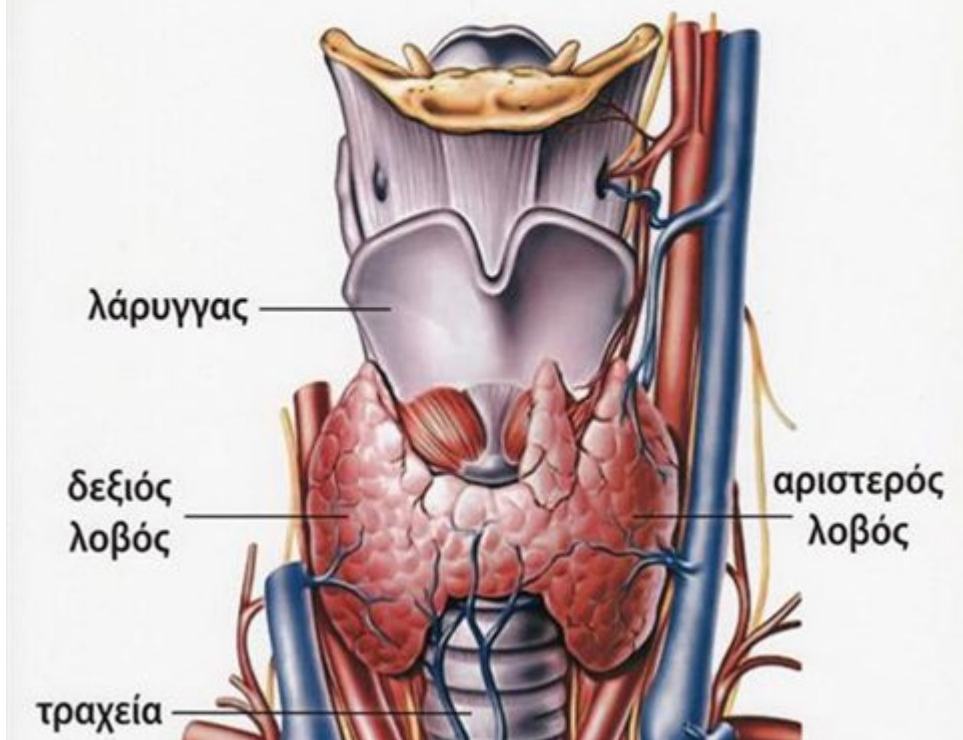
Τουλάχιστον 30 εκατομμύρια Αμερικανοί έχουν κάποιο πρόβλημα με το θυρεοειδή τους και οι μισοί από αυτούς δεν το γνωρίζουν καν, σύμφωνα με στοιχεία της Αμερικανικής Εταιρείας Κλινικής Ενδοκρινολογίας. Ποια η σχέση του θυρεοειδή, ο δεύτερος μεγαλύτερος αδένος του σώματος (μετά το πάγκρεας), που φωλιάζει στη βάση του λαιμού μας με την καρδιά;

Υπάρχει μια στενή σχέση μεταξύ καρδιακής λειτουργίας και λειτουργίας του θυρεοειδούς αδένος. Οι ορμόνες (T3 & T4) που παράγονται στον αδένος είναι βασικές για την λειτουργικότητα της καρδιάς. Ρυθμίζουν την συχνότητα του καρδιακού ρυθμού (ταχυκαρδία-βραδυκαρδία), την ένταση της καρδιακής συστολής και συνεπώς την κατανάλωση οξυγόνου στον καρδιακό μυ.

Τι συμβαίνει στον υποθυρεοειδισμό; (έλλειψη T3-T4)

Η καρδιά κτυπά με αργό ρυθμό (βραδυκαρδία) ή με ακανόνιστο ρυθμό (αρρυθμία). Η αρτηριακή πίεση απορρυθμίζεται. Χαμηλή πίεση μπορεί να εμφανισθεί στην αρχή, ενώ αργότερα με την πρόοδο του υποθυρεοειδισμού μπορεί να εμφανισθεί υπέρταση. Υπάρχουν όμως και δευτερεύουσες επιδράσεις από την υπολειτουργία του αδένος. Η χοληστερίνη αυξάνεται και αθηρωματικές πλάκες δημιουργούνται στα αγγεία με επακόλουθο την εμφάνιση στεφανιαίας νόσου, εάν δεν διαγνωσθεί εγκαίρως και θεραπευθεί με αντιλιπιδαιμική αγωγή.

Θυρεοειδής Αδένας



Φωτό:health.in.gr

Τι συμβαίνει στον υπερθυρεοειδισμό; (υπερπαραγωγή T3-T4)

Η υπερπαραγωγή θυρεοειδικών ορμονών έχει ως αποτέλεσμα την επιτάχυνση του μεταβολισμού, την ταχυκαρδία, την ταχύτερη κυκλοφορία του αίματος στην καρδιά και στα αγγεία. Η ταχυκαρδία είναι συχνή και δεν συμβαίνει μόνο στην υπερπροσπάθεια ή σε συναισθηματικό stress ως είναι αναμενόμενο αλλά και σε περιόδους ηρεμίας. Η εμμένουσα ταχυκαρδία επιδεινώνει προϋπάρχουσα καρδιακή νόσο, αυξάνοντας έτσι τον καρδιαγγειακό κίνδυνο.

Θεραπευτική αντιμετώπιση

Οι διαταραχές της θυρεοειδικής λειτουργίας αφού διαγνωσθούν έγκαιρα, θα πρέπει να αντιμετωπισθούν με την κατάλληλη για την περίπτωση θεραπεία γιατί αλλιώς επιδεινώνουν τα ήδη υπάρχοντα καρδιακά νοσήματα. Η θεραπεία είναι απλή, ασφαλής και αποτελεσματική.

Η συνεργασία του ενδοκρινολόγου και καρδιολόγου θα ανιχνεύσει το υπάρχον πρόβλημα και θα δώσει την ενδεδειγμένη θεραπευτική λύση.

Πηγή: ehealthcyprus.com