



## αρκίνο

Όπως για κάθε

ασθένεια, ο οργανισμός φροντίζει να στέλνει μηνύματα για τον καρκίνο, τα οποία εμείς τις περισσότερες φορές αγνοούμε.

Θα πρέπει όμως να είμαστε σε θέση να αντιλαμβανόμαστε τους «οιωνούς», καθώς η έγκαιρη ιατρική διάγνωση μπορεί να είναι σωτήρια. Διαβάστε λοιπόν 17 σημάδια που δίνει ο καρκίνος.

Συριγμός ή δυσκολία στην αναπνοή

Ένα από τα πρώτα σημάδια στους ασθενείς με καρκίνο του πνεύμονα είναι η αναπνοή. Ο συριγμός ή η δυσκολία στην αναπνοή μπορεί να αποτελεί μία προειδοποίηση για καρκίνο. Ωστόσο, πολλές φορές οι ασθενείς το παρερμηνεύουν ως άσθμα, καθυστερώντας έτσι τη σωστή διάγνωση.

Χρόνιος βήχας ή πόνος στο στήθος

Διάφοροι τύποι καρκίνου, συμπεριλαμβανομένης της λευχαιμίας και των όγκων του πνεύμονα, μπορεί να προκαλέσουν συμπτώματα, που μιμούνται τον έντονο βήχα ή τη βρογχίτιδα. Ένας τρόπος για να δούμε τη διαφορά είναι, ότι τα πρόβλημα επιμένει ή επανέρχεται σε έναν επαναλαμβανόμενο κύκλο. Μερικοί ασθενείς με καρκίνο του πνεύμονα αναφέρουν επιπλέον πόνο στο στήθος, που επεκτείνεται επάνω στο ώμο ή κάτω από το βραχίονα.

Συχνοί πυρετοί ή λοιμώξεις

Αυτά μπορεί να είναι συμπτώματα της λευχαιμίας, μιας μορφής καρκίνου των

κυττάρων του αίματος, που ξεκινά από το μυελό των οστών. Η λευχαιμία προκαλεί το μυελό να παράγει μη φυσιολογικά λευκά αιμοσφαίρια, τα οποία παραγκωνίζουν τα υγιή λευκά αιμοσφαίρια, υποσκάπτοντας την ικανότητα του οργανισμού να καταπολεμά τις λοιμώξεις. Συχνά, οι γιατροί παρατηρούν ότι ασθενείς με λευχαιμία (ειδικά σε μεγαλύτερες ηλικίες) διαμαρτύρονται για πυρετό, γενικευμένο πόνο και συμπτώματα γρίπης, για αρκετά μεγάλη χρονική περίοδο.

#### Δυσκολία στην κατάποση

Στις περισσότερες περιπτώσεις, η δυσκολία κατάποσης συνήθως συνδέεται με καρκίνο του οισοφάγου ή του λαιμού, ωστόσο αυτό μπορεί να αποτελεί ένα πρώτο σύμπτωμα για καρκίνο του πνεύμονα.

#### Διόγκωση των λεμφαδένων ή εξογκώματα στο λαιμό, τις μασχάλες ή τη βουβωνική χώρα

Η διόγκωση των λεμφαδένων δείχνει τις αλλαγές στο λεμφικό σύστημα, το οποίο μπορεί να είναι ένα σημάδι καρκίνου. Για παράδειγμα, ένα εξόγκωμα ή οι διευρυμένοι λεμφαδένες κάτω από το βραχίονα, μερικές φορές είναι ένα σημάδι του καρκίνου του μαστού. Ένα ανώδυνο εξόγκωμα στο λαιμό, τις μασχάλες ή τη βουβωνική χώρα μπορεί να είναι ένα πρώιμο σημάδι της λευχαιμίας.

#### Υπερβολικοί μώλωπες ή ακατάπαυστη αιμορραγία

Αυτό το σύμπτωμα υποδηλώνει συνήθως, ότι κάτι μη φυσιολογικό συμβαίνει με τα αιμοπετάλια και τα ερυθρά αιμοσφαίρια και ενδεχομένως να είναι ένα σημάδι λευχαιμίας. Ασθενείς με λευχαιμία ανέφεραν, ότι είχαν μώλωπες σε παράξενα μέρη, όπως στα δάχτυλα και τα χέρια, καθώς και κόκκινες κηλίδες στο πρόσωπο, το λαιμό, ενώ άλλοι έκαναν λόγο για αιμορραγία των ούλων. Η εξήγηση ενδεχομένως βρίσκεται στο γεγονός, ότι με την πάροδο του χρόνου, τα κύτταρα «της λευχαιμίας» παραγκωνίζουν τα ερυθρά αιμοσφαίρια και τα αιμοπετάλια, αλλοιώνοντας την ικανότητα του αίματος να μεταφέρει οξυγόνο.

#### Αδυναμία ή κόπωση

Η γενικευμένη κόπωση και η αδυναμία είναι ένα σύμπτωμα πολλών διαφορετικών μορφών καρκίνου, που θα πρέπει κανείς να το δει σε συνδυασμό με άλλα συμπτώματα. Στην περίπτωση που αισθάνεστε εξαντλημένοι χωρίς εξήγηση, καλό θα ήταν να επικοινωνήσετε με το γιατρό σας.

#### Φούσκωμα στην κοιλιά ή αύξηση του σωματικού βάρους

Ενώ αυτό μπορεί να ακούγεται πολύ συνηθισμένο φαινόμενο, ενδέχεται να είναι ένα ακόμα σύμπτωμα του καρκίνου. Στην περίπτωση μάλιστα των γυναικών με καρκίνο των ωοθηκών, το σώμα διογκώνεται και παρατηρείται ένα ανεξήγητο κοιλιακό φούσκωμα, το οποίο εμφανίζεται ξαφνικά και συνεχίζει να υπάρχει για αρκετό χρονικό διάστημα.

#### Αίσθημα κορεσμού ή ανορεξία

Αυτό το σύμπτωμα αφορά επίσης στις γυναίκες και συγκεκριμένα σε όσες πάσχουν

από καρκίνο των ωοθηκών. Κάθε γυναίκα που βιώνει υπερβολικό φούσκωμα ή αύξηση του σωματικού βάρους (ειδικά μάλιστα αν συνοδεύεται από πυελικό άλγος ή αίσθημα υπερκορεσμού) θα πρέπει να επικοινωνήσει με τον γυναικολόγο της και να ζητήσει ένα υπερηχογράφημα πυέλου.

#### Κοιλιακό άλγος

Ο πόνος στην κοιλιά ή την πύελο, από μόνος του μπορεί να σημαίνει πολλά διαφορετικά πράγματα για τον γυναικείο καρκίνο. Στην πραγματικότητα, επειδή είναι ένα κοινό σύμπτωμα των ινομυωμάτων, κύστεων των ωοθηκών και άλλων αναπαραγωγικών διαταραχών του ουροποιητικού συστήματος, οι γιατροί δε μπορούν πάντα να υπολογίσουν τον καρκίνο ως πιθανότητα, όταν οι ασθενείς περιγράφουν πυελικό πόνο.

Βεβαιωθείτε, ότι ο γιατρός σας εξετάζει όλες τις πιθανές εξηγήσεις και κάνει μια πλήρη εξέταση, αφού ο πόνος και οι κράμπες στην πύελο και την κοιλιακή χώρα μπορεί να συνοδεύουν το φούσκωμα, που, όπως προαναφέρθηκε, ενδεχομένως να σηματοδοτεί καρκίνο των ωοθηκών. Η λευχαιμία μπορεί επίσης να προκαλέσει κοιλιακό πόνο που προκύπτει από μια διευρυμένη σπλήνα.

#### Αιμορραγία από το ορθό ή αίμα στα κόπρανα

Συχνά παρερμηνεύονται ως αιμορροΐδες, αλλά η αιμορραγία από το ορθό ή στα κόπρανα μπορεί να σημαίνει καρκίνος του παχέος εντέρου. Το αίμα στην τουαλέτα είναι ένας σοβαρός λόγος για να καλέσετε το γιατρό σας και να προγραμματίσετε μια κολonosκόπηση.

#### Ανεξήγητη απώλεια βάρους

Εάν παρατηρήσετε, ότι χάνετε κιλά χωρίς να έχετε κάνει αλλαγές στη διατροφή σας ή να ασκείστε, θα πρέπει να αναρωτηθείτε γιατί συμβαίνει αυτό. Η απώλεια βάρους είναι ένα πρώιμο σημάδι καρκίνου του παχέος εντέρου και άλλων μορφών καρκίνου του πεπτικού συστήματος. Είναι επίσης ένα σημάδι του καρκίνου, που έχει εξαπλωθεί στο ήπαρ, επηρεάζοντας την όρεξη και την ικανότητα του σώματός να απαλλαγεί από τα απόβλητα.

#### Στομαχικές διαταραχές ή στομαχόπονος

Όσο απλό και να ακούγεται, ένα συνηθισμένο κοιλιακό άλγος μπορεί να είναι ο οιωνός για καρκίνο και όχι έλκος, όπως πολλοί ασθενείς νομίζουν. Οι κράμπες στο στομάχι ή οι συχνοί στομαχόπονοι ενδέχεται να υποδηλώνουν καρκίνο του παχέος εντέρου.

#### Διόγκωση των χαρακτηριστικών του προσώπου

Μερικοί ασθενείς με καρκίνο του πνεύμονα παρουσιάζουν πρήξιμο ή ερυθρότητα στο πρόσωπο. Η εξήγηση για αυτό είναι, ότι οι μικροί όγκοι του πνεύμονα μπλοκάρουν συνήθως τα αιμοφόρα αγγεία στο στήθος, εμποδίζοντας το αίμα να κυκλοφορήσει ελεύθερα στο κεφάλι και το πρόσωπο.

Μια πληγή που δεν επουλώνεται ή αιμορραγεί εύκολα

Οι περισσότεροι γνωρίζουμε, ότι πρέπει να παρακολουθούμε τις κρεατοελιές για αλλαγές που θα μπορούσαν να αποτελέσουν ένδειξη καρκίνου του δέρματος. Υπάρχουν όμως και άλλα συμπτώματα, όπως μικρά κηρώδη εξογκώματα ή ξηρά φολιδωτά σημάδια, τα οποία δύσκολα παρατηρεί κάποιος. Άλλα συμπτώματα καρκίνου του δέρματος μπορούν να είναι το μελάνωμα και το ακανθοκυτταρικό καρκίνωμα.

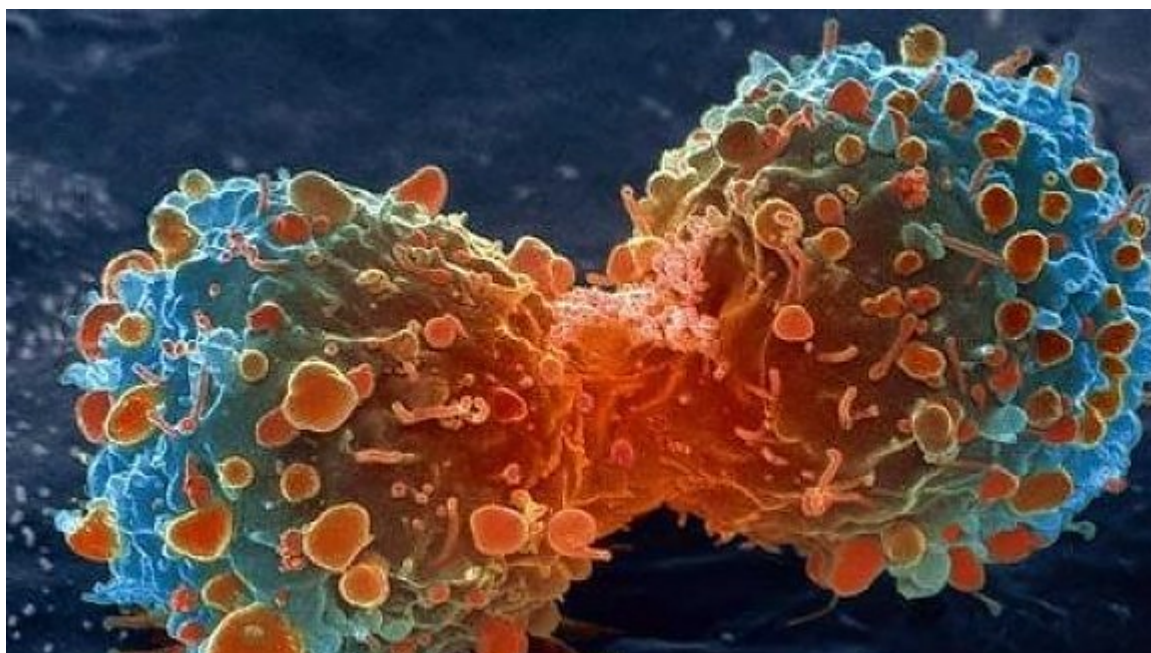
#### Αλλαγές στα νύχια

Οι ανεξήγητες αλλαγές στα νύχια μπορεί να είναι σημάδια διαφόρων τύπων καρκίνου. Μία καφέ ή μαύρη ράβδωση ή ακόμα και μία «τελεία» κάτω από το νύχι μπορούν να αποτελούν ένδειξη καρκίνου του δέρματος, ενώ πρόσφατα ανακαλύφθηκε, ότι ένα σημάδι καρκίνου του πνεύμονα είναι και η διεύρυνση των άκρων των δακτύλων, με τα νύχια να κάνουν καμπύλη πάνω από τις άκρες. Τα ωχρά ή άσπρα νύχια μπορεί επίσης να είναι μια ένδειξη, ότι το συκώτι σας δεν λειτουργεί σωστά, γεγονός που ενδεχομένως προϋδεάζει για καρκίνο του ήπατος.

#### Πόνος στην πλάτη ή τα κάτω δεξιά πλευρά

Μπορεί να ακούγεται ασαφές ως σύμπτωμα, αλλά πολλοί ασθενείς με καρκίνο παρατήρησαν τον πόνο αυτό ως το πρώτο σημάδι του καρκίνου του ήπατος, γνωστή μορφή καρκίνου, που κοινά αναφέρεται και ως «σιωπηλός δολοφόνος».

Στην περίπτωση των γυναικών μάλιστα, ο καρκίνος του μαστού συχνά διαγιγνώσκεται με τον πόνο στην πλάτη, ο οποίος μπορεί να συμβαίνει όταν ο όγκος πιέζει πίσω στο στήθος ή όταν ο καρκίνος εξαπλώνεται στη σπονδυλική στήλη ή τις νευρώσεις.



Φωτό:newsit.com.cy