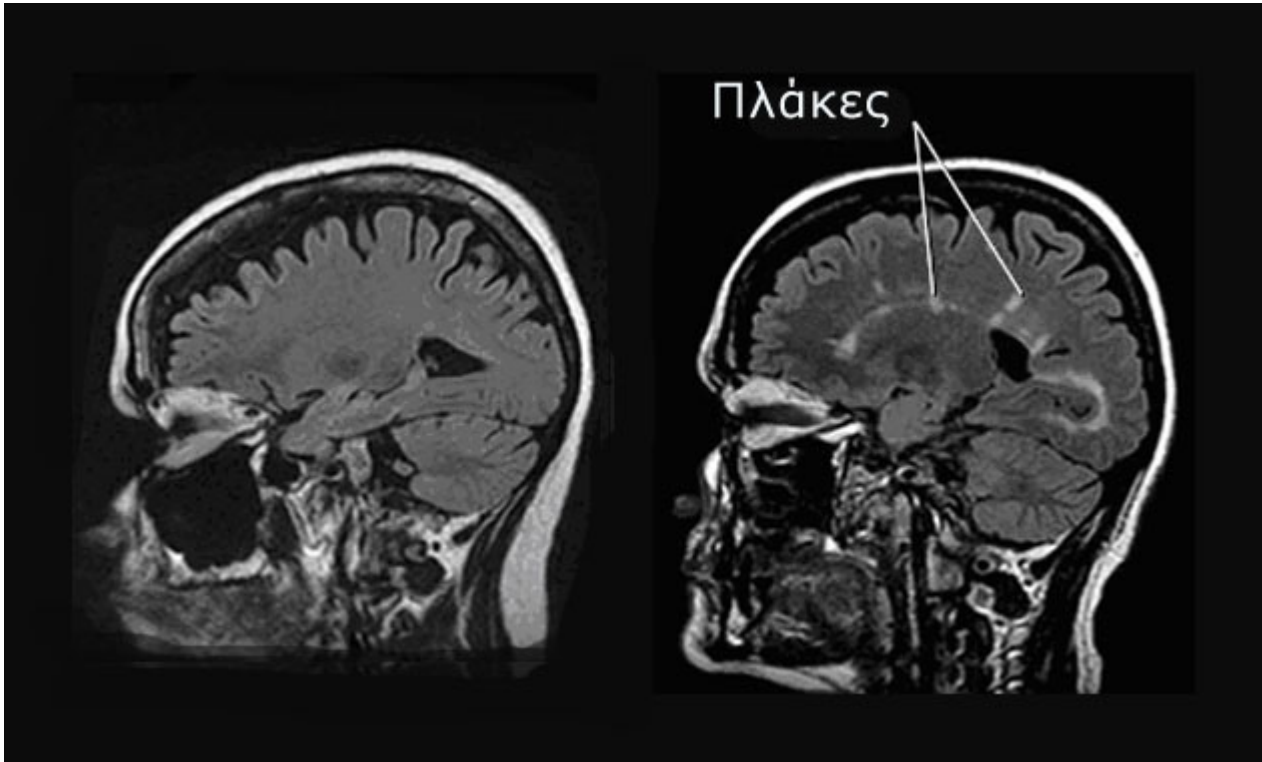


15 Νοεμβρίου 2013

Σκλήρυνση Κατά Πλάκας

[/ Γενικά](#) / [Ειδήσεις και Ανακοινώσεις](#) / [Επιστήμες, Τέχνες & Πολιτισμός](#)

image not found or type unknown



Φυσιολογικός εγκέφαλος (αριστερά) και εγκέφαλος ασθενούς με σκλήρυνση κατά πλάκας (δεξιά).

[Κυριακή Παρτσανάκη \(περισσότερα...\)](#)