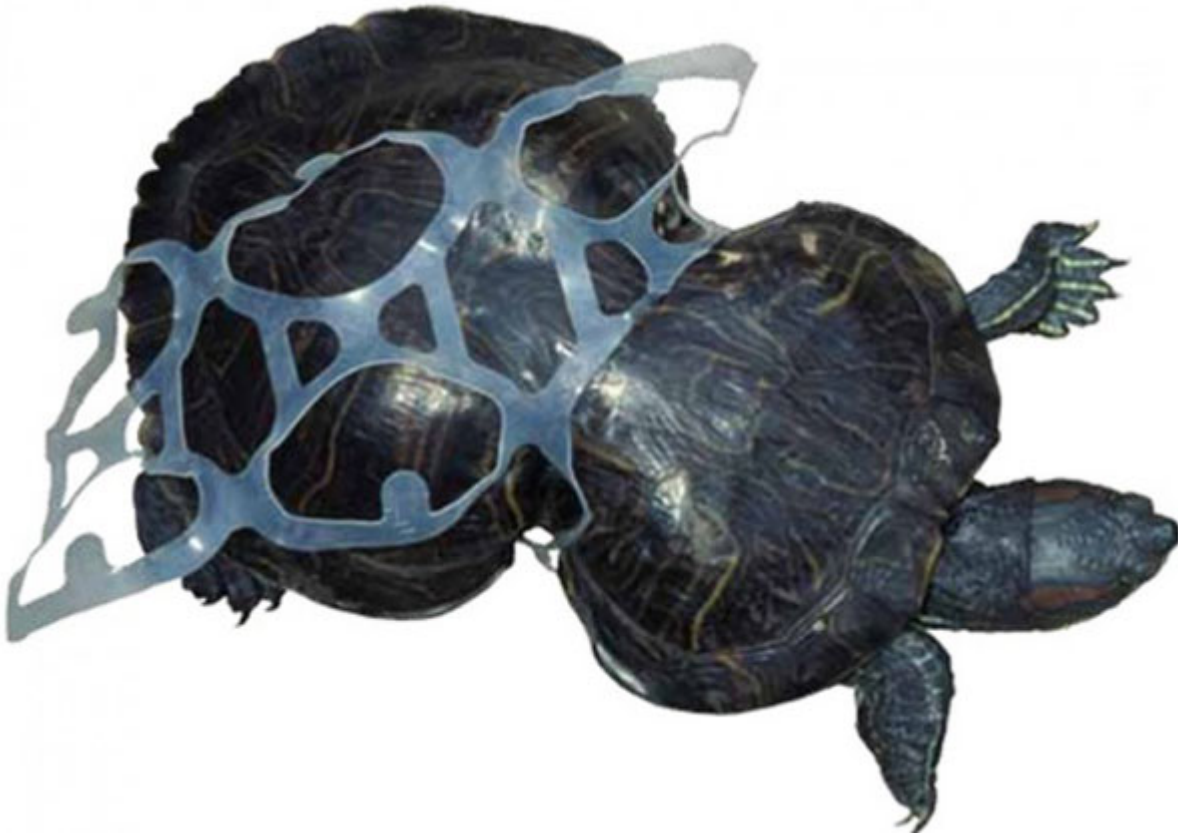


α!



Η

χελώνα που βλέπετε έχει μια δυσμορφία στο καβούκι της, που στενεύει στο κέντρο, δημιουργώντας ένα είδος... στενής μέσης στο ερπετό. Και υπό το χαρακτηριστικό δεν οφείλεται σε κάποια γενετική ανωμαλία αλλά στην περιβαλλοντική ασυνειδησία κάποιων. Η ιστορία της χελωνίτσας έχει ως εξής: Σε νεαρή ηλικία βρέθηκε στο διάβα της ένα πλαστικό «δαχτυλίδι», από αυτά που συνήθως τοποθετούνται σε αναψυκτικά ή μπουκάλια και σφήνωσε στο καβούκι της. Το άτυχο ερπετό δεν μπορούσε βέβαια να απαλλαγεί από αυτό και έτσι συνέχισε τη ζωή του... με αυτό! Μεγάλωσε αρκετά και το καβούκι της πήρε το σχήμα του «δαχτυλιδιού» αφού δεν μπορούσε να αναπτυχθεί σωστά λόγω της πίεσης.

Μέχρι που η χελώνα βρέθηκε από κάποιους που τη μετέφεραν σε ζωολογικό κέντρο του Μισισιπή. Οι κτηνίατροι αφαίρεσαν το πλαστικό αλλά το σημάδι έμεινε, ενώ ορισμένα όργανα της χελώνας δεν λειτουργούσαν καλά. Παρόλα αυτά με τη φροντίδα των ειδικών κατάφερε να ζήσει, κουβαλώντας βέβαια πάντα το απίστευτο σημάδι! Όμως η Peanut, όπως ονομάστηκε η χελώνα, δεν το βάζει κάτω και συνεχίζει τη ζωή της στο πάρκο, δίνοντας σε όλους ένα τρανταχτό οικολογικό μάθημα μέσω της εμφάνισής της.



Ευαγγελία Αναστασάκη

Πηγή: perierga.gr