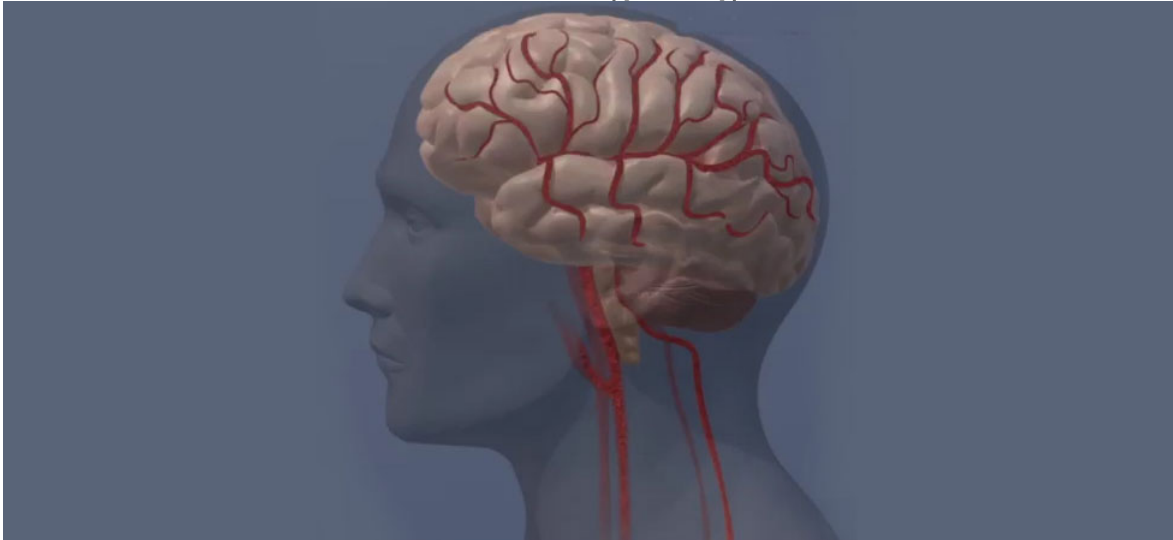


## Η κακοκαιρία προκαλεί εγκεφαλικό!

/ [Πεμπτούσια](#)

Image not found or type unknown



**Τα εγκεφαλικά επεισόδια μπορεί να σχετίζονται με τις μεταβολές της θερμοκρασίας του περιβάλλοντος και της υγρασίας λένε αμερικανοί επιστήμονες, που διαπίστωσαν ότι υπάρχει σχέση μεταξύ των καιρικών συνθηκών και των εισαγωγών στα νοσοκομεία - αλλά και των θανάτων - από εγκεφαλικά επεισόδια.**

Φωτογραφίες: American Heart Association

«Ο καιρός δεν είναι κάτι που οι άνθρωποι συνδέουν συνήθως με τον κίνδυνο εγκεφαλικού επεισοδίου. Ωστόσο, έχουμε διαπιστώσει οι καιρικές συνθήκες είναι μεταξύ των πολλών παραγόντων που σχετίζονται με τις εισαγωγές από εγκεφαλικό επεισόδιο στο νοσοκομείο», δήλωσε η Judith H. Lichtman (Τζούντιθ Λίχτμαν), συντάκτης σχετικής μελέτης και, αναπληρώτρια καθηγήτρια επιδημιολογίας στη Σχολή Δημόσιας Υγείας του πανεπιστημίου Γιέιλ.



*H Judith Lichtman*

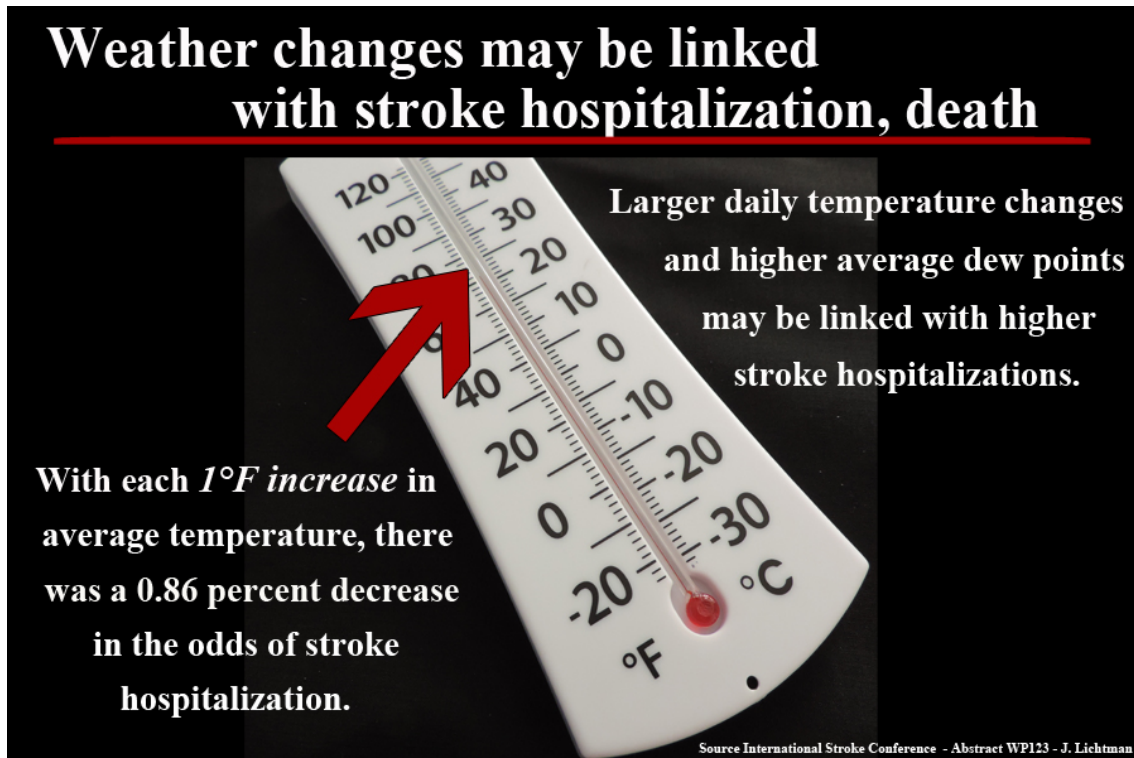
Σε διεθνές συνέδριο για τα εγκεφαλικά (International Stroke Conference 2014), που διοργάνωσε στην Καλιφόρνια η Αμερικανική Καρδιολογική Εταιρία, οι ερευνητές των πανεπιστημίων Γιέηλ, Χάρβαρντ και Ντιουκ, με επικεφαλής την Τζούντιθ Λίχτμαν, παρουσίασαν τη μεγαλύτερη μελέτη που έχει γίνει μέχρι σήμερα για τη σχέση καιρού - εγκεφαλικών. Η μελέτη αυτή βασίστηκε στη συσχέτιση μετεωρολογικών δεδομένων με τα αρχεία νοσοκομείων που αφορούσαν τις εισαγωγές 134.510 ασθενών, άνω των 18 ετών, που νοσηλεύτηκαν για ισχαιμικό εγκεφαλικό επεισόδιο κατά την περίοδο 2009-2010.

#### **Σύμφωνα λοιπόν με τη μελέτη αυτή:**

- Όσο μεγαλύτερες είναι οι ημερήσιες μεταβολές της θερμοκρασίας τόσο αυξάνονται οι εισαγωγές από εγκεφαλικό στα νοσοκομεία
- Οι χαμηλότερες ετήσιες θερμοκρασίες αυξάνουν τόσο τις εισαγωγές στα νοσοκομεία, όσο και τους θανάτους, από εγκεφαλικό.
- Η αύξηση της μέσης θερμοκρασίας κατά περίπου μισό βαθμό Κελσίου, αντιστοιχεί σε μείωση κατά 0,86% της πιθανότητας εισαγωγής σε νοσοκομείο και κατά 1,1% της πιθανότητας θανάτου από εγκεφαλικό.
- Όσο αυξάνονται οι διακυμάνσεις της ημερήσιας θερμοκρασίας και της υγρασίας,

τόσο μεγαλώνει και ο κίνδυνος εισαγωγής στο νοσοκομείο, αλλά όχι και ο κίνδυνος θανάτου από εγκεφαλικό.

Κατά συνέπεια, όσο το θερμόμετρο ανεβαίνει και όσο η υγρασία πέφτει, τόσο μειώνεται ο κίνδυνος ενός εγκεφαλικού, με αποτέλεσμα τα εγκεφαλικά να είναι συχνότερα το χειμώνα και αραιότερα το καλοκαίρι.



Όταν κάνει κρύο, τα αιμοφόρα αγγεία συστέλλονται, γεγονός που αυξάνει την αρτηριακή πίεση και άρα τον κίνδυνο εγκεφαλικού. Γενικότερα οι ακραίες καιρικές συνθήκες μπορούν να πυροδοτήσουν μια αντίδραση καρδιαγγειακού στρες στον οργανισμό, καθώς προκαλούν την απελευθέρωση ουσιών που κάνουν το αίμα πιο πυκνότερο και άρα πιο πιθανό να εμφανίσει θρόμβωση. Ανάλογες στρεσογόνες επιδράσεις έχει στο καρδιαγγειακό σύστημα και η μεγάλη υγρασία.

Η συνηθέστερη μορφή εγκεφαλικού είναι τα ισχαιμικού τύπου, που προκαλούνται όταν ένας θρόμβος μπλοκάρει την κυκλοφορία του αίματος στον εγκέφαλο, ενώ πιο σπάνια είναι τα αιμορραγικά εγκεφαλικά, όταν διαρρηγνύονται αγγεία στον εγκέφαλο.

«Οι άνθρωποι που κινδυνεύουν από εγκεφαλικό καλό θα είναι να αποφεύγουν να εκτίθενται σε σημαντικές αλλαγές της θερμοκρασίας και σε μεγάλη υγρασία, αλλά και να είναι έτοιμοι να δράσουν αν αντιληφθούν συμπτώματα εγκεφαλικού επεισοδίου», δήλωσε η Λίχτμαν.

Παράγοντες κινδύνου εγκεφαλικού επεισοδίου που μπορεί να ελεγχθούν είναι: η

υψηλή αρτηριακή πίεση, το κάπνισμα, ο διαβήτης, η περιφερική αρτηριοπάθεια, η κολπική μαρμαρυγή, η δρεπανοκυτταρική αναιμία, τα υψηλά επίπεδα χοληστερόλης στο αίμα, η κακή διατροφή, η έλλειψη σωματικής άσκησης, η παχυσαρκία και η υπερβολική κατανάλωση αλκοόλ.

Τα συμπτώματα του εγκεφαλικού περιλαμβάνουν «κρέμασμα» του προσώπου, ξαφνική αδυναμία των άνω ή κάτω άκρων, δυσκολία ομιλίας, νοητική σύγχυση, απότομη δυσκολία όρασης από το ένα μάτι ή και τα δύο, δυσκολία βάδισης, απώλεια ισορροπίας, ζαλάδα, ξαφνικό πονοκέφαλο άγνωστης αιτιολογίας κ.α.

### **Επικίνδυνη η κοκαΐνη για εγκεφαλικό**

Εξάλλου, μια άλλη μελέτη, με επικεφαλής τον Γιου-Τσινγκ Τσενγκ, επίκουρο καθηγητή στην Ιατρική Σχολή του πανεπιστημίου του Μέριλαντ, η οποία παρουσιάστηκε στο ίδιο επιστημονικό συνέδριο στις ΗΠΑ, βρήκε ότι η χρήση κοκαΐνης αυξάνει σημαντικά τον κίνδυνο ισχαιμικού εγκεφαλικού κατά το επόμενο 24ωρο, πολύ περισσότερο από ό,τι άλλοι παράγοντες κινδύνου όπως η υψηλή αρτηριακή πίεση ή ο διαβήτης.

Οι χρήστες κοκαΐνης αντιμετωπίζουν έξι έως επτά φορές μεγαλύτερο κίνδυνο εγκεφαλικού μέσα στην επόμενη μέρα από τη χρήση του ναρκωτικού. «Όχι μόνο η κοκαΐνη δημιουργεί εθισμό, αλλά μπορεί να επιφέρει αναπηρία ή θάνατο λόγω του εγκεφαλικού» δήλωσε ο Τσενγκ.