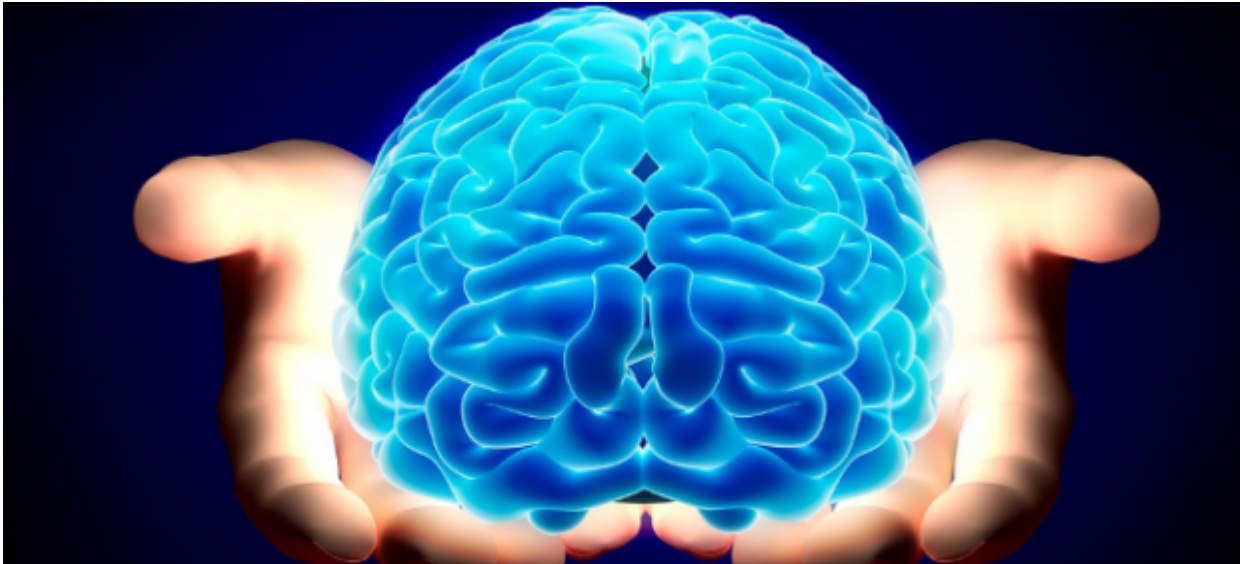


Ποια πλευρά του εγκεφάλου χρησιμοποιείτε περισσότερο: Εξυπνο τεστ έχει την απάντηση

/ [Επιστήμες, Τέχνες & Πολιτισμός](#)



Γνωρίζουμε πώς το κάθε ημισφαίριο του εγκεφάλου μας εξυπηρετεί διαφορετικές λειτουργίες και συνδέεται με το αν το άτομο είναι δεξιόχειρας ή αριστερόχειρας. Πόσο όμως χρησιμοποιούμε την κάθε πλευρά του εγκεφάλου μας και πόσο μας επηρεάζει τελικά αυτό;

Το να είναι κανείς αριστερόχειρας σημαίνει πως ο δεξιός λοβός του εγκεφάλου του «υπερισχύει» έναντι του αριστερού, γιατί το σώμα μας δέχεται εντολές από τον εγκέφαλο «χιαστί», δηλαδή η δεξιά πλευρά του σώματος από το αριστερό ημισφαίριο ενώ η αριστερή πλευρά του σώματος από το δεξί ημισφαίριο του εγκεφάλου.

Οι αριστερόχειρες διαπρέπουν δραστηριότητες που εξαρτώνται από ικανότητες οι οποίες εξυπηρετούνται από το δεξί ημισφαίριο, όπως η αρχιτεκτονική, η εφαρμοσμένη μηχανική, η μουσική, οι πλαστικές τέχνες κ.α. Αυτό ίσως βασίζεται στο γεγονός ότι το αριστερό ημισφαίριο έχει ένα χαρακτήρα ακουστικο-λεκτικό ενώ το δεξί οπτικό.

Χρησιμοποιώντας μερικές απλές ερωτήσεις ένα έξυπνο τεστ μπορεί να σας αποκαλύψει ποια μεριά του εγκεφάλου σας χρησιμοποιείτε περισσότερο.

Δοκιμάστε το [εδώ](#)

Πηγή: iefimerida.gr