

14 Απριλίου 2014

“Λαμπρή” Επιστήμη

/ [Πεμπτούσια](#)

Image not found or type unknown



Ο παραδοσιακός ρουκετοπόλεμος στο Βροντάδο της Χίου (Φωτ.: johnmennis.blogspot.com)

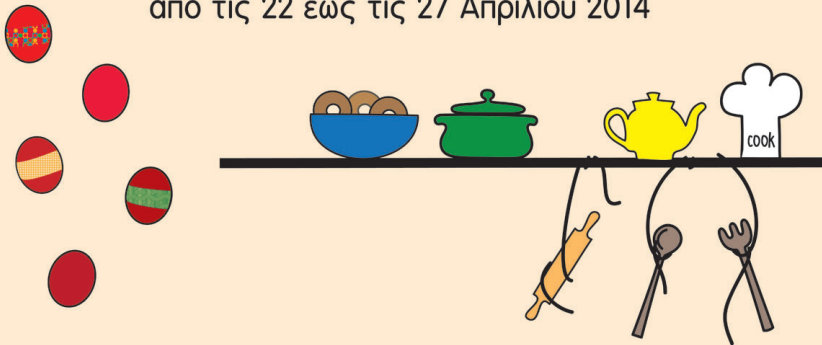
Η επιστήμη συναντά την παράδοση και μαζί δίνουν απαντήσεις σε απλά ζητήματα της εορταστικής καθημερινότητας. Μικροί και μεγάλοι φίλοι της γνώσης έχουν την ευκαιρία για μια διαφορετική γνωριμία με έθιμα του Πάσχα, αφού χρησιμοποιώντας εξοπλισμό εργαστηρίου, θα μάθουν πού οφείλουν τα χρώματά τους τα πυροτεχνήματα, πόσο αντέχει το τσόφλι ενός αυγού, τι σχέση έχουν τα ποτά με την εξέλιξη της επιστήμης και την ιστορία της ανθρωπότητας και τέλος θα περάσουν μία δοκιμασία εφευρετικότητας.

Όλα αυτά στο πρόγραμμα «Λαμπρή» Επιστήμη, στη Διαδραστική Έκθεση Επιστήμης και Τεχνολογίας, στο Ευγενίδειο Ίδρυμα, από τις 22 έως τις 27 Απριλίου.

ΔΙΑΔΡΑΣΤΙΚΗ ΕΚΘΕΣΗ ΕΠΙΣΤΗΜΗΣ ΚΑΙ ΤΕΧΝΟΛΟΓΙΑΣ

«Λαμπρή» Επιστήμη

από τις 22 έως τις 27 Απριλίου 2014

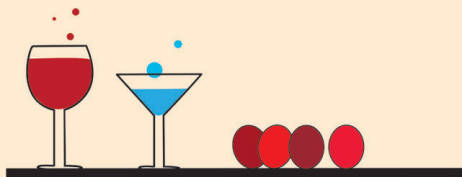



11:30 - 12:45 Διαδραστικό Εργαστήριο: «Μυστήριο στην κουζίνα»
(απευθύνεται σε παιδιά 7 έως 12 ετών)

13:30 - 14:10 Επίδειξη Πειραμάτων: «Η Επιστήμη της Λαμπρής»
(προτείνεται για παιδιά άνω των 8 ετών και ενήλικες)

15:30 - 16:15 Διαδραστική Αφήγηση: «Τα ποτά που άλλαξαν τον κόσμο»
(προτείνεται για παιδιά άνω των 11 ετών και ενήλικες)

17:00 - 19:00 Δοκιμασία εφευρετικότητας: «Αυγά αλεξιπτωτιστές»
(προτείνεται για παιδιά άνω των 9 ετών και ενήλικες)



 <http://www.youtube.com/user/eugenfound>

 <https://vimeo.com/channels/248278>

 <http://www.facebook.com/Diadriseis>

 <https://twitter.com/diadriseis>

Σημείωση: Για τις δραστηριότητες αυτές δεν γίνεται κράτηση, μπορείτε όμως να τις παρακολουθήσετε με το εισιτήριο της Διαδραστικής Έκθεσης, το οποίο είναι ημερήσιο. Σε περίπτωση μεγάλης προσέλευσης θα τηρηθεί σειρά προτεραιότητας.



ΙΔΡΥΜΑ ΕΥΓΕΝΙΔΟΥ Λ. Συγγρού 387, Π.Φάληρο www.eef.edu.gr

Το πρόγραμμα έχει ως εξής:

11:30 - 12:45 Διαδραστικό Εργαστήριο: «Μυστήριο στην κουζίνα»

(απευθύνεται σε παιδιά 7 έως 12 ετών)

Η γιαγιά πάλι μπέρδεψε τη συνταγή με τα κουλουράκια! Στην κουζίνα υπάρχουν τρία μείγματα με άγνωστα υλικά. Οι ρόλοι αλλάζουν και για τη λύση του προβλήματος οι ποδιές της κουζίνας μετατρέπονται σε ρόμπες εργαστηρίου. Η επιστήμη εισβάλλει στον χώρο της γαστρονομίας και τα παιδιά ανακαλύπτουν πώς αντιδρούν μεταξύ τους τα υλικά της συνταγής, αναλαμβάνοντας τον ρόλο του επιστήμονα. Μετά από τον πειραματισμό και την καταγραφή, τα παιδιά παρουσιάζουν τα αποτελέσματα της έρευνάς τους.

13:30 - 14:10 Επίδειξη Πειραμάτων: «Η Επιστήμη της Λαμπρής»

(προτείνεται για παιδιά άνω των 8 ετών και ενήλικες)

Αποκαλύπτουμε τη χημική αντίδραση που συμβαίνει στα πυροτεχνήματα και χρωματίζουμε τις φλόγες τους. Σχηματίζουμε έναν πυροστρόβιλο, μία παράξενη φλόγα που απασχολεί τους πυροσβέστες και τους μετεωρολόγους. Τι μπορεί να καταφέρει κάποιος με ένα τσόφλι αυγού και λίγο υδρογόνο... το καύσιμο του μέλλοντος είναι εκρηκτικό! Τώρα που η άνοιξη βρίσκεται στην ακμή της, παρατηρούμε κόκκους γύρης σε νερό, ένα ιστορικό πείραμα που κέντρισε το ενδιαφέρον του Einstein! Τέλος, ανακαλύπτουμε τι συμβαίνει αν αναμείξουμε κόκκινο λάχανο με ασπράδι αυγού!

15:30 - 16:15 Διαδραστική Αφήγηση: «Τα ποτά που άλλαξαν τον κόσμο»

(προτείνεται για παιδιά άνω των 11 ετών και ενήλικες)

Με μία εντυπωσιακή διαδραστική αφήγηση, γεμάτη δραστηριότητες για το κοινό, θα δούμε την επιστήμη μέσα από το φλιτζάνι του καφέ και τις πορσελάνινες τσαγιέρες της Αγγλίας. Θα ταξιδέψουμε από τα εξωτικά νησιά Μπαρμπέντος και την Αμερική, μέχρι την Αφρική, την Κίνα και την Ινδία, παρακολουθώντας την ιστορία των ποτών. Στο ταξίδι αυτό θα μάθουμε πώς έφτιαχναν οι Σουμέριοι την ξανθιά τους μπύρα, γιατί έπιναν ρούμι οι πειρατές, πώς φιλοσοφούσαν οι αρχαίοι, πώς το διασημότερο αναψυκτικό βγήκε από ένα φαρμακείο και πώς μία κούπα καφέ «ξύπνησε» την επιστήμη από τον λήθαργό της. Ως επιστέγασμα όλων αυτών, ο Πυθαγόρας με την κούπα του διδάσκει ότι «μέτρον άριστον», τονίζοντάς μας τις συνέπειες που έχουν τα οινοπνευματώδη για τον οργανισμό μας.

17:00 - 19:00 Δοκιμασία εφευρετικότητας: «Αυγά αλεξιπτωτιστές»

(προτείνεται για παιδιά άνω των 9 ετών και ενήλικες)

Το Πάσχα τα τσουγκρίσαμε, τώρα ήρθε η ώρα να τα... πετάξουμε! Πρόκειται για μία δοκιμασία εφευρετικότητας για τους πολύ τολμηρούς! Μπορείτε να φτιάξετε μία «συσκευή πτήσης» για ένα αυγό; Προσοχή όμως: η συσκευή πρέπει να το προστατέψει από την πτώση του από τον δεύτερο όροφο! Μικροί και μεγάλοι θα πρέπει να εκμεταλλευτούν τους νόμους της Φυσικής και τη φαντασία τους, προκειμένου να δημιουργήσουν την κατάλληλη κατασκευή. Πώς θα εκμεταλλευτούμε την αντίσταση του αέρα, για να ελαττώσουμε την ταχύτητα της πτώσης; Πώς θα αυξήσουμε την αντοχή στους κραδασμούς; Πώς θα ισορροπεί στον αέρα, ώστε να προσγειωθεί κατάλληλα; Οι πιο εφευρετικοί θα τα καταφέρουν!

Σημείωση: Για τις δραστηριότητες αυτές δεν γίνεται κράτηση, μπορείτε όμως να τις παρακολουθήσετε με το εισιτήριο της Διαδραστικής Έκθεσης, το οποίο είναι ημερήσιο. Σε περίπτωση μεγάλης προσέλευσης θα τηρηθεί σειρά προτεραιότητας.

Σημειώνεται επίσης ότι υπάρχει η δυνατότητα διερμηνείας στην Ελληνική Νοηματική Γλώσσα, κατόπιν έγκαιρης επικοινωνίας με γραπτό μήνυμα στο τηλέφωνο 6936177143 ή στην ηλεκτρονική διεύθυνση: rd@eugenfound.edu.gr