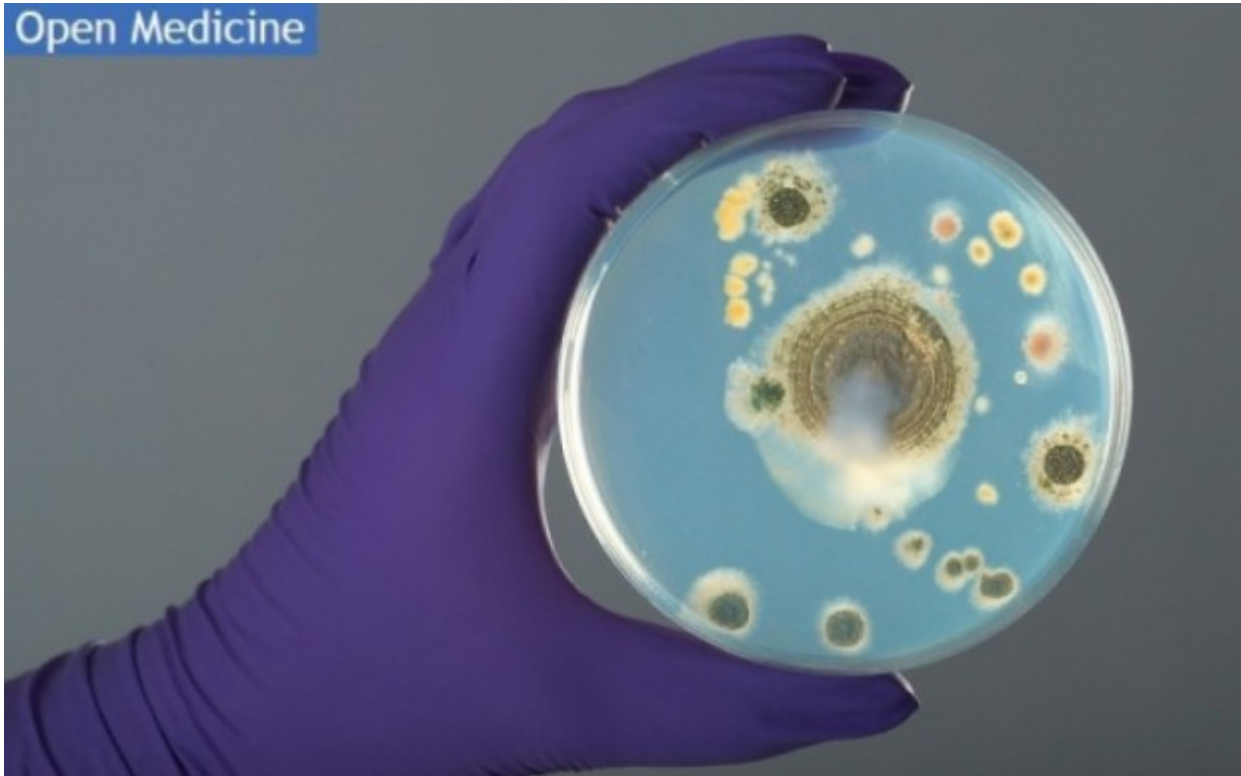


Είναι πιο βρόμικο από την λεκάνη της τουαλέτας και το ακουμπάτε κάθε μέρα

/ [Επιστήμες, Τέχνες & Πολιτισμός](#)



Τα αποτελέσματα έρευνας που διεξήγαγε το πανεπιστημιακό κολέγιο της Αριζόνα στις ΗΠΑ και δημοσιεύτηκαν στην επιθεώρηση Open Medicine θα σας αφήσουν με το στόμα ανοικτό.

Συγκεκριμένα, οι επιστήμονες εξέτασαν δείγματα από τις επιφάνειες στις λεκάνες της τουαλέτας και από τους θαλάμους των ασανσέρ σε δημόσιες τουαλέτες και σε νοσοκομεία.

Πήραν συνολικά 120 δείγματα από κλωβούς ασανσέρ και 96 δείγματα από λεκάνες τουαλέτας και διαπίστωσαν ότι στο 61% των ασανσέρ υπήρχαν επικίνδυνες για την υγεία εστίες μικροβίων, συγκριτικά με το 43% στις λεκάνες τουαλέτας.

Μάλιστα, σύμφωνα με τον επικεφαλής της έρευνας, καθηγητή μικροβιολογίας και φυσικών επιστημών στο πανεπιστήμιο της Αριζόνα, δρ Chuck Gerba, τα βακτήρια στο ασανσέρ δεν είναι μόνο κάτι που συναντάμε πιο συχνά (από εκείνα στις τουαλέτες) αλλά και σε μεγαλύτερες συγκεντρώσεις, αφού στο ασανσέρ υπάρχουν κατά μέσο όρο 100 φορές περισσότερα βακτήρια από ό,τι στην λεκάνη της τουαλέτας.

Επίσης, διαπιστώθηκε ότι το πλήκτρο «Ισόγειο» στο ασανσέρ είναι εκείνο που έχει με διαφορά τα περισσότερα μικρόβια, αφού κάθε άνθρωπος σε ένα κτήριο το

πατάει για να βγει από αυτό.

Ο δρ Gerbia συμβουλεύει να μην χρησιμοποιούμε τα δάχτυλά μας για να πατήσουμε τα πλήκτρα ειδικά σε πολυσύχναστα ασανσέρ, αλλά να το κάνουμε με το εξωτερικό της παλάμης, με τον αγκώνα ή χρησιμοποιώντας ένα γάντι/πανί/ρούχο.

Πηγή: onmed.gr