

## Εγκαίνια Έκθεσης έργων στη Σχολή Ψηφιδωτού της Ι.Μ. Λαγκαδά (ΦΩΤΟ)

/ [Ειδήσεις και Ανακοινώσεις](#)



Πραγματοποιήθηκαν το απόγευμα της Πέμπτης 24 του μηνός Ιουλίου 2014 από τον Σεβασμιώτατο Μητροπολίτη Λαγκαδά, Λητής και Ρεντίνης κ. Ιωάννη, στην αίθουσα του Ιερού Μητροπολιτικού Ναού της Αγίας Παρασκευής Λαγκαδά, τα εγκαίνια της Εκθέσεως της πρώτης συλλογής έργων ψηφιδωτών εικόνων της Σχολής Ψηφιδωτού της Ιεράς Μητρόπολεως.

Η Έκθεση ψηφιδωτών εικόνων είναι ενταγμένη στο γενικότερο πλαίσιο των εορτίων Εκδηλώσεων που διοργανώνει η Ιερά Μητρόπολη Λαγκαδά, Λητής και Ρεντίνης επ' ευκαιρία του εορτασμού της Πολιούχου και Προστάτιδος της πόλεως του Λαγκαδά Αγίας Παρασκευής της Μεγαλομάρτυρος και περιλαμβάνει έργα των μαθητών που παρακολουθούν τα μαθήματα Βυζαντινής Αγιογραφίας, Ζωγραφικής και Ψηφιδωτού της σχολής της Ιεράς Μητρόπολης Λαγκαδά που στεγάζεται στο Πολυδύναμο Πνευματικό Κέντρο «η Αγία Κυράννα».

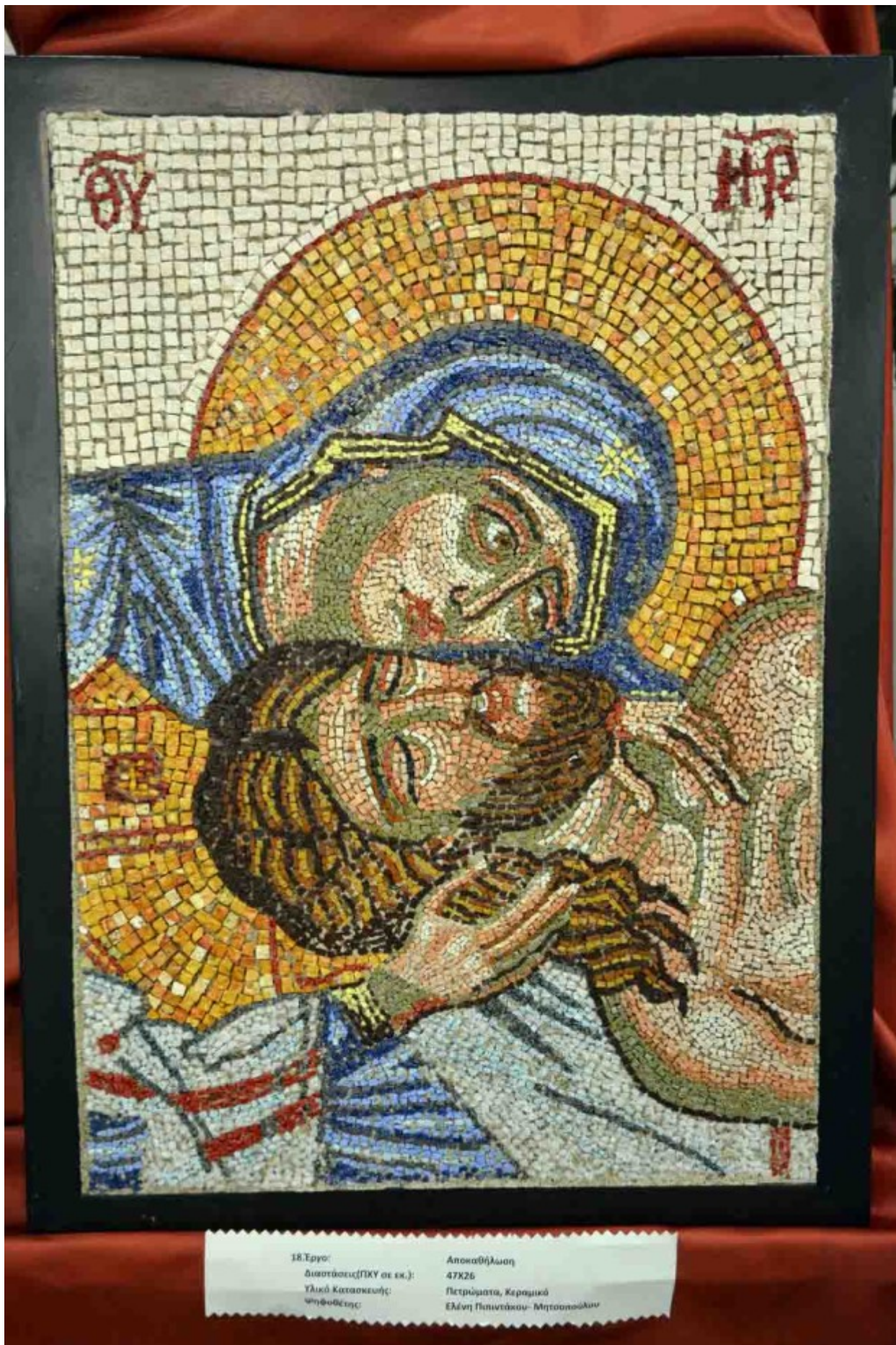
Μετά το πέρας του Αγιασμού ο Σεβασμιώτατος Μητροπολίτης Λαγκαδά κ. Ιωάννης στον σύντομο χαιρετισμό του τόνισε την σημασία που έχει η ψηφιδογραφία στην Χριστιανική Τέχνη ενώ δεν παρέλειψε να συνεχάρη όλους όσους συμμετείχαν με τα δημιουργήματά τους στην έκθεση ιδιαίτερος δε τον δάσκαλο ψηφιδογραφίας κ. Νίκο Νίκου που με το μεράκι του και την προσφορά του παρουσίασε σε συνεργασία

με τους σπουδαστές του αυτήν την σπουδαία για την επαρχία και την Μητρόπολη έκθεση.

Κατόπιν σύντομο χαιρετισμό απεύθυναν ο νεοεκλεγείς Δήμαρχος Λαγκαδά κ. Ιωάννης Καραγιάννης και εκ μέρους των σπουδαστών ο κ. Βασίλης Ανδρονικίδης.

Αξίζει να αναφέρουμε ότι κατά την διάρκεια της εκθέσεως ο επισκέπτης μπορεί ν' αντικρίσει πληθώρα έργων που είναι φτιαγμένα με μεράκι και αφοσίωση από νέους και νέες της επαρχίας μας οι οποίοι ακολουθώντας πιστά την Βυζαντινή τεχνοτροπία κύριο στόχο έχουν την εκμάθηση της τέχνης καθώς και την διακόσμηση των Ιερών Ναών μας με γνήσιες βυζαντινές εικόνες διατηρώντας παράλληλα αναλλοίωτη την παράδοση της Βυζαντινής τέχνης της αγιογραφίας και ψηφιδογραφίας στον λαό μας.

Η Συλλογή θα παραμείνει στην αίθουσα του Μητροπολιτικού Ναού μέχρι την Κυριακή 27 Ιουλίου και εν συνεχεία θα μεταφερθεί στον Βυζαντινό Μουσείο της Μητροπόλεως Λαγκαδά όπου θα παραμείνει έως και την 10η Αυγούστου και θα είναι ανοιχτό για το κοινό καθ' όλη την διάρκεια της εβδομάδος τις πρωινές ώρες 10:00- 13:00 και το απόγευμα 18:00-21:00.



18. Έργο:  
Διαστάσεις(ΠΧΥ σε εκ.):  
Υλικό Κατασκευής:  
Ψηφοδέσμη

Αποκαθήλιση  
47Χ26  
Πετρώματα, Κεραμικά  
Ελένη Παπατάκου-Μητσικοπούλου















Πηγές: Ι.Μ. Λαγκαδά - [romfea.gr](http://romfea.gr)