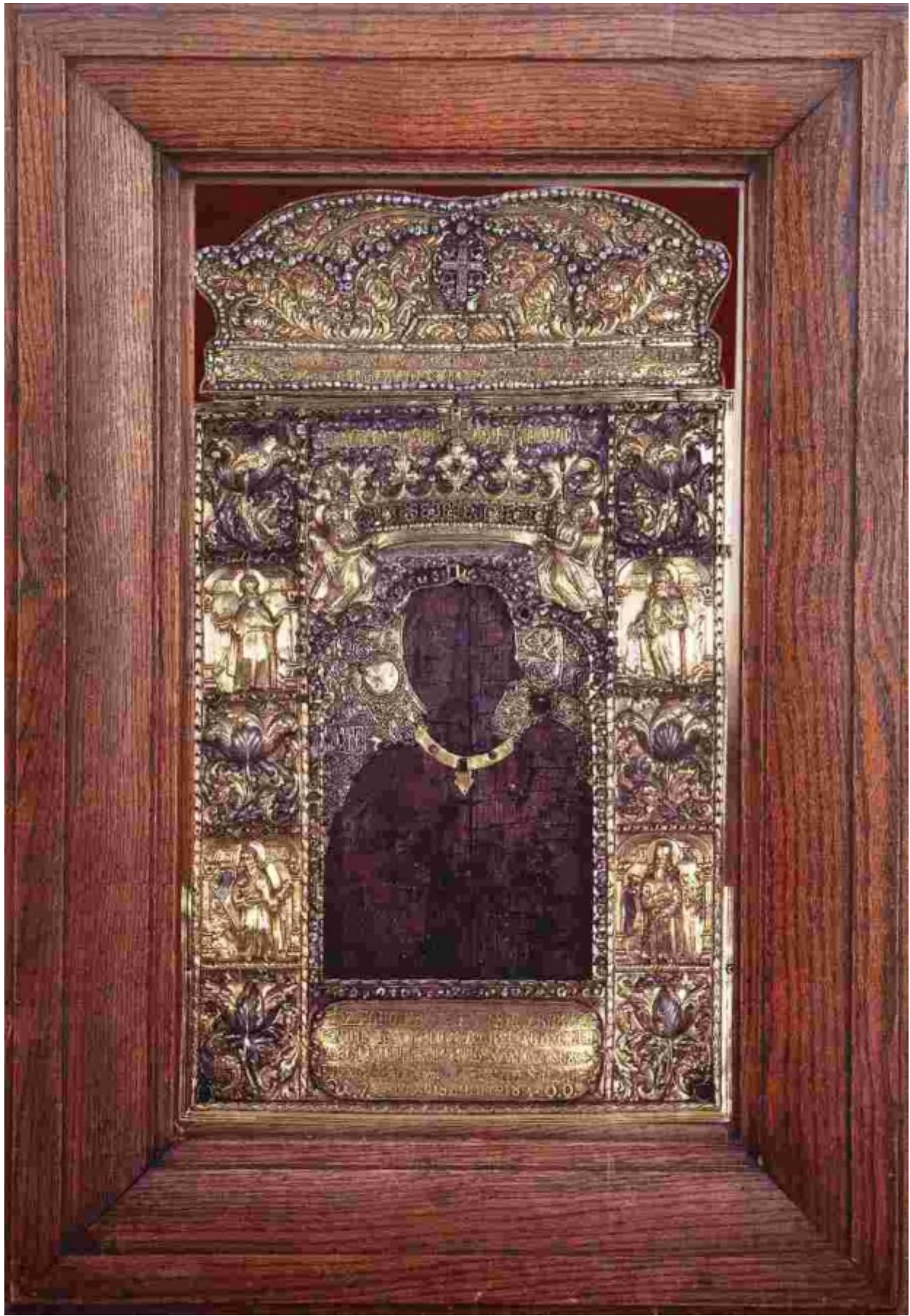


15 Αυγούστου 2014

# Παναγία Σουμελά

/ [Ορθόδοξη πίστη](#)



«Δυο λέξεις που συμπυκνώνουν μία ιστορία αιώνων... Δυο λέξεις που θυμίζουν τη ζωή, τα μαρτυρία και τους αγώνες του Ποντιακού Ελληνισμού...»

Η Εικόνα της Παναγίας κατά την παράδοση είναι έργο του Ευαγγελιστή Λουκά. Αυτός ήταν ο άνθρωπος ο οποίος αποτύπωσε τη μορφή της Παναγίας πάνω σε ξύλο. Η εικόνα της Σου μελά μετά την κοίμηση του Ευαγγελιστού μεταφέρεται από τον μαθητή του Ανανία στην Αθήνα. «Στα τέλη του τετάρτου αιώνα (386 μ.Χ.) πέταξε η «Αθηνιώτισσα» Παναγία για το όρος Μελά του Πόντου». Με εντολή και προτροπή της Παναγίας οι πρώτοι οικίτορες μετά την Παναγία του όρους Μελά του Πόντου είναι οι Βαρνάβας και Σωφρόνιος οι και κτήτορες της Ιεράς Μονής Της. Από το 386 μ.Χ. έως το 1922 μ.Χ. ζει στον ηρωικό και συνάμα μαρτυρικό Πόντο η Παναγία. «Απίστευτα γεγονότα συμπορεύονται με τη ζωή της Σουμελιώτισσας... Πίσω από τα γεγονότα αυτά αισθάνεται κανείς την αγωνία και τον αγώνα της Σουμελιώτισσας που πασχίζει πώς να προστατέψει την πίστη και το γένος και να διατηρήσει αναλλοίωτη την Ελληνορθόδοξη ταυτότητα του και άσβεστη την εθνική και ιστορική του μνήμη... Ήρθαν όμως πιο δύσκολες, πιο τραγικές μέρες με τον ξεριζωμό (1922-1924). Τίποτε δεν μπόρεσε να ματαιώσει τον επάρατο ξεριζωμό... Με τον ξεριζωμό, η Σουμελιώτισσα τάφηκε, με κοπετούς και θρήνους, από τους τελευταίους μονάρχους Της, στα αγιασμένα χώματα Της. Δέκα χρόνια θαμμένη... Η απεριόριστη αγάπη των ξεριζωμένων... και η λαχτάρα τους να ξαναπροσκυνήσουν την εικόνα Της, θέριασε την ελπίδα της απελευθέρωσής Της... Η πίστη και η τόλμη έφεραν το προσδοκώμενο αποτέλεσμα... ήρθαν στο φως η Εικόνα, ο πολύτιμος Σταυρός με το Τίμιο Ξύλο και το χειρόγραφο Ευαγγέλιο, που ήταν θαμμένα κοντά στο παρεκκλήσι της Αγίας Βαρβάρας...» και το 1931 επιστρέφουν στην Ελλάδα στο Βυζαντινό Μουσείο Αθηνών. «Είκοσι χρόνια μουσειακό αντικείμενο... Η Παναγία και πάλι φώτισε ένα νοσταλγό... Και η φαινή εκείνη ιδέα του Φίλωνα Κτενίδη δεν άργησε να γίνει πραγματικότητα... η Εικόνα παραδόθηκε στο Σωματείο «Παναγία Σουμελά» και το 1952 ενθρονίστηκε, με κάθε επισημότητα στην καινούργια Της βίγλα, πάνω στο υψίπεδο του Βερμίου... Κανείς δεν ήταν δυνατόν να υποψιαστεί ότι η Παναγία Σουμελά σε λίγα μέσα χρόνια θα γινόταν Πανελλήνιο Προσκύνημα με παγκόσμια φήμη...»,

Η Παναγίας Σουμελά εορτάζει στις 15 Αυγούστου, ημέρα της Κοιμήσεως της Θεοτόκου.

Τα παραπάνω αποστάματα είναι από τα κείμενα του μακαριστού προέδρου του Ιδρύματος κ. Παναγιώτη Τανιμανίδη

**Πηγή:** Πανελλήνιο Ίδρυμα «Παναγία Σουμελά».