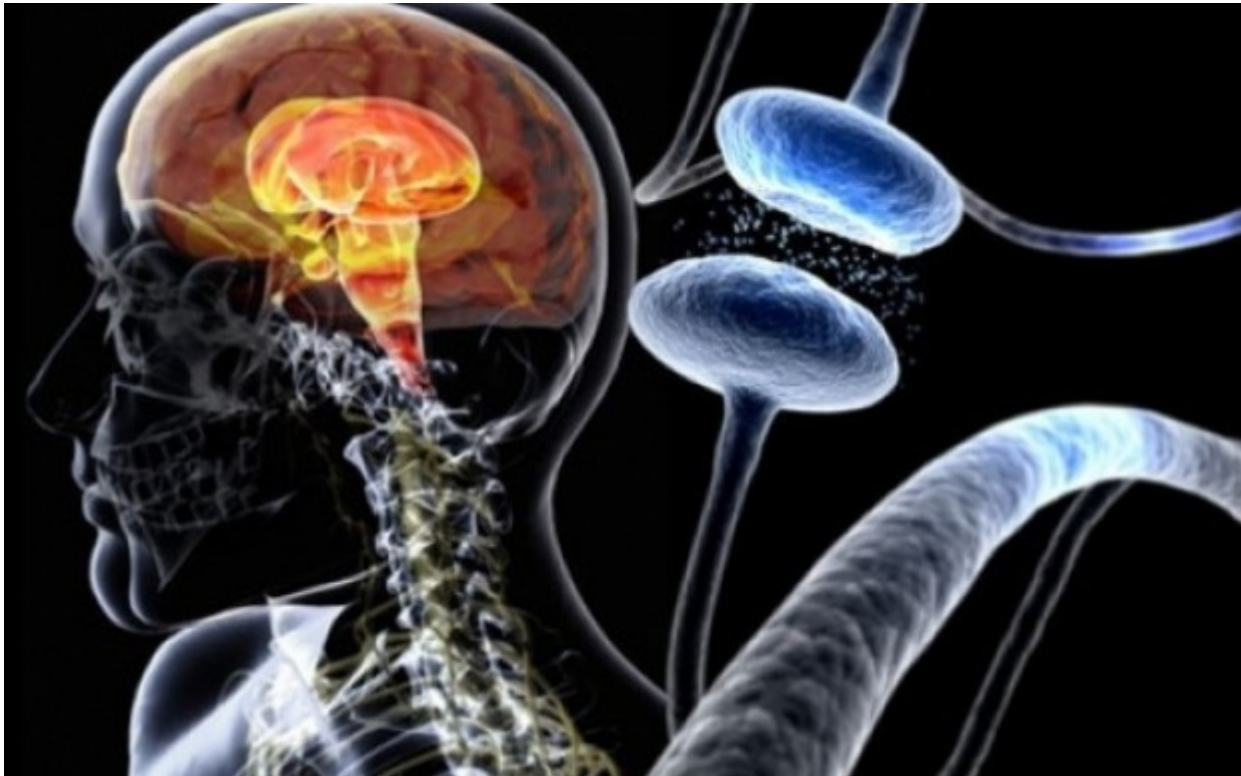


Τα πρώιμα σημάδια που φανερώνουν το Πάρκινσον

/ [Γενικά](#)



Η νόσος Πάρκινσον είναι μια εγκεφαλική διαταραχή που προκαλεί σταδιακή απώλεια ελέγχου του μυϊκού συστήματος. Τα συμπτώματα είναι αρχικά ήπια και μπορεί να περάσουν απαρατήρητα.

Ονομαζόταν αρχικά «τρομώδης παράλυσης» (shaking palsy), όμως δεν εκδηλώνουν όλοι οι ασθενείς με Πάρκινσον το χαρακτηριστικό τρέμουλο.

Στο 5 με 10% των περιπτώσεων το Πάρκινσον χτυπά πριν τα 50, όπως στην περίπτωση του πυγμάχου Μοχάμεντ Άλι και του ηθοποιού Μάικλ Τζέι Φοξ, οι οποίοι εκδήλωσαν τη νόσο στα 42 και τα 30 αντίστοιχα.

Τα πρώιμα σημάδια του Πάρκινσον μπορεί να είναι ανεπαίσθητα και συχνά συγχέονται με άλλες παθήσεις. Τα συνηθέστερα είναι:

- το ελαφρύ τρέμουλο στα δάχτυλα των χεριών, τις παλάμες, τα πόδια ή τα χείλη
- η ακαμψία ή οι δυσκολίες στην κίνηση
- η δυσκολία να σηκωθεί κανείς από την καρέκλα
- οι αλλαγές στο γραφικό χαρακτήρα (μικρά γράμματα που κολλάνε μεταξύ τους)
- το καμπούριασμα
- η «παγωμένη» έκφραση στο πρόσωπο

Τρέμουλο

par1

Πρόκειται για προειδοποιητική ένδειξη του Πάρκινσον στο 70% των ασθενών. Στις περισσότερες περιπτώσεις, εμφανίζεται αρχικά στα δάχτυλα των χεριών ή τις παλάμες όταν το χέρι είναι ακίνητο.

Βραδυκινησία

par2

Είναι λογικό να περπατάμε πιο αργά όσο μεγαλώνουμε. Ωστόσο, η λεγόμενη βραδυκινησία είναι σύμπτωμα του Πάρκινσον και αποτελεί εμπόδιο στις καθημερινές δραστηριότητες του ατόμου. Ο ασθενής θέλει να κινηθεί όμως το σώμα δεν ανταποκρίνεται ή ξαφνικά «παγώνει».

Έλλειψη ισορροπίας

par3

Οι ασθενείς με Πάρκινσον έχουν την τάση να καμπουριάζουν, με τους ώμους και το κεφάλι να γέρνουν προς τα εμπρός. Σε συνδυασμό με άλλα κινητικά προβλήματα, αδυνατούν να διατηρήσουν την ισορροπία τους κι έτσι ο κίνδυνος πτώσης είναι αυξημένος.

Ακαμψία

par4

Εμφανίζεται όταν οι μύες δεν μπορούν να χαλαρώσουν. Για παράδειγμα, τα χέρια μπορεί να παραμένουν ακίνητα όταν το άτομο περπατά ή να εκδηλώνονται συνεχώς κράμπες. Η ένταση του συμπτώματος ποικίλλει ανά ασθενή και ανάλογα με το στάδιο της νόσου.

Συνοδά συμπτώματα

Μερικά ακόμη συμπτώματα που μπορεί να εκδηλώσει ένας ασθενής με Πάρκινσον είναι τα εξής:

- ανήσυχος ύπνος και κούραση την επόμενη ημέρα
- αδυναμία στη φωνή ή δυσνόητη ομιλία
- δυσκολία κατάποσης
- προβλήματα μνήμης, σύγχυση
- αυξημένη λιπαρότητα στο δέρμα
- δυσκοιλιότητα

Πηγή: onmed.gr