

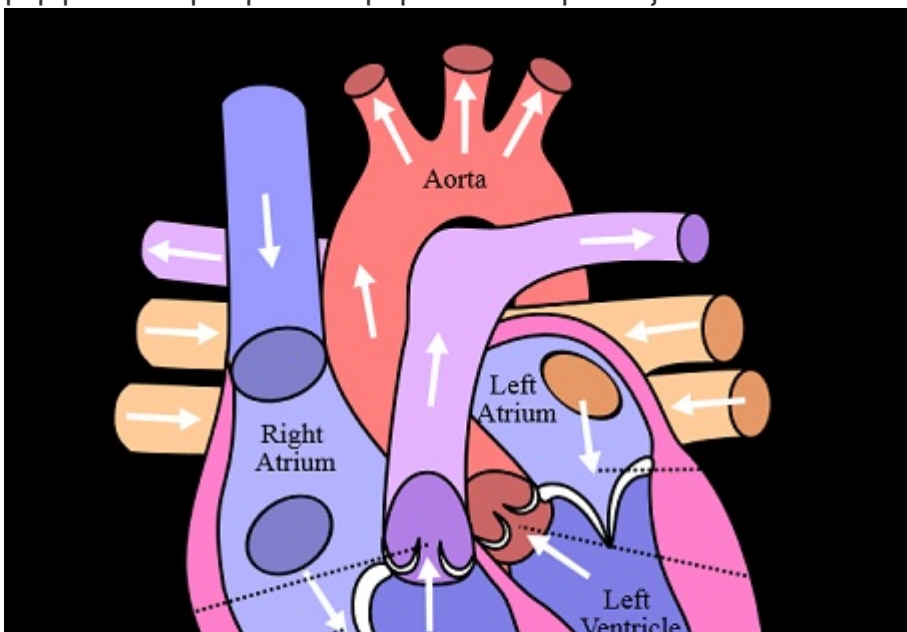
Τα σημάδια δυσλειτουργίας των βαλβίδων της καρδιάς

/ Επιστήμες, Τέχνες & Πολιτισμός



Ο όρος βαλβιδοπάθεια χρησιμοποιείται για να περιγράψει τη δυσλειτουργία σε μία ή περισσότερες από τις τέσσερις βαλβίδες της καρδιάς, με αποτέλεσμα να διαταράσσεται η ομαλή κυκλοφορία του αίματος.

Η καρδιά μας είναι υπεύθυνη για την παροχή αίματος σε ολόκληρο το σώμα. Όταν οι τέσσερις βαλβίδες της λειτουργούν κανονικά, το αίμα διοχετεύεται προς τη σωστή κατεύθυνση. Η στένωση και η διαρροή σε κάποια από τις βαλβίδες έχει σαν αποτέλεσμα τη μη φυσιολογική συστολή και διαστολή τους και κατ' επέκταση τη μη φυσιολογική κυκλοφορία του αίματος.



Επισκεφθείτε άμεσα στον καρδιολόγο σας εάν εκδηλώνεται τα παρακάτω συμπτώματα:

1. Δύσπνοια
2. Συχνός/έντονος βήχας
3. Πόνο/σφίξιμο στο στήθος
4. Κόπωση
5. Συχνές ζαλάδες
6. Αρρυθμίες

Η συνηθέστερη αιτία βαλβιδοπάθειας είναι η εκφύλιση των βαλβίδων -φυσιολογική εξέλιξη όσο περνούν τα χρόνια- δεν αποκλείεται όμως να οφείλεται σε λοίμωξη (ενδοκαρδίτιδα).

Πηγή: onmed.gr