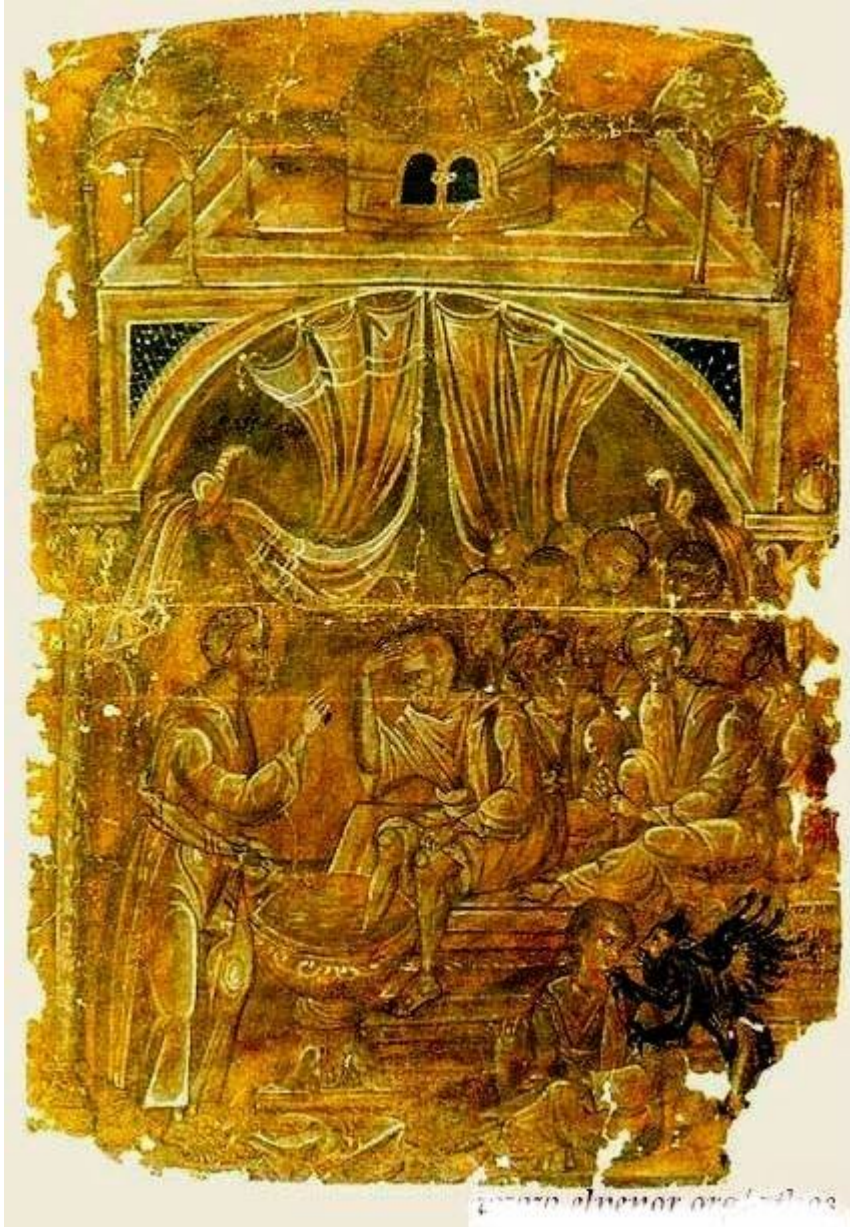


4 Οκτωβρίου 2014

Ο Νιπτήρας σε ανθίβολο του 16ου αιώνα - Κειμήλιο της Ιεράς Μονής Διονυσίου του Αγίου Όρους

[/ Ορθόδοξη πίστη](#)



Το ανθίβολο ή αθίβολο είναι ένα ζωγραφικό σχέδιο με διάτρητα περιγράμματα που χρησιμοποιούσαν οι Βυζαντινοί ζωγράφοι για να αποτυπώσουν το σχέδιο στην επιφάνεια που ήθελαν να ζωγραφίσουν. Επάνω στο ανθίβολο έριχναν καρβουνόσκονη, η οποία περνούσε μέσα

από τις τρύπες και έτσι αποτυπώνονταν το σχέδιο του Αγίου. Στη συνέχεια χάρασαν το σχέδιο με ένα αιχμηρό εργαλείο ώστε να φαίνεται καλύτερα. Ο Χριστός στέκεται αριστερά, έχοντας υψωμένο το δεξί χέρι σε διδασκαλία και στηρίζοντας το αριστερό στο χείλος της κολυμβήθρας. Είναι ζωσμένος το λέντιον κατά την περιγραφή του Ευαγγελίου (Ιωάννης 13:4) και γέρνει το σώμα του ελαφρά μπροστά λυγίζοντας το αριστερό του πόδι. Μπροστά από τον Κύριο κάθεται σε έδρανο ο Πέτρος έχοντας γυμνώσει τα πόδια του μέχρι τα γόνατα -το ένα μέσα στο νερό και το άλλο έξω- και φέρνοντας το δεξί του χέρι στο κεφάλι. Οι λοιποί μαθητές απεικονίζονται πίσω από τον Πέτρο σε έναν όμιλο εκτός από τον Ιούδα που κάθεται χωριστά μπροστά, από το έδρανο, συνομιλώντας με τον διάβολο.

Πηγή:[Βυζαντινών Ιστορικά- proskynitis.blogspot.gr](http://www.proskynitis.blogspot.gr)

-