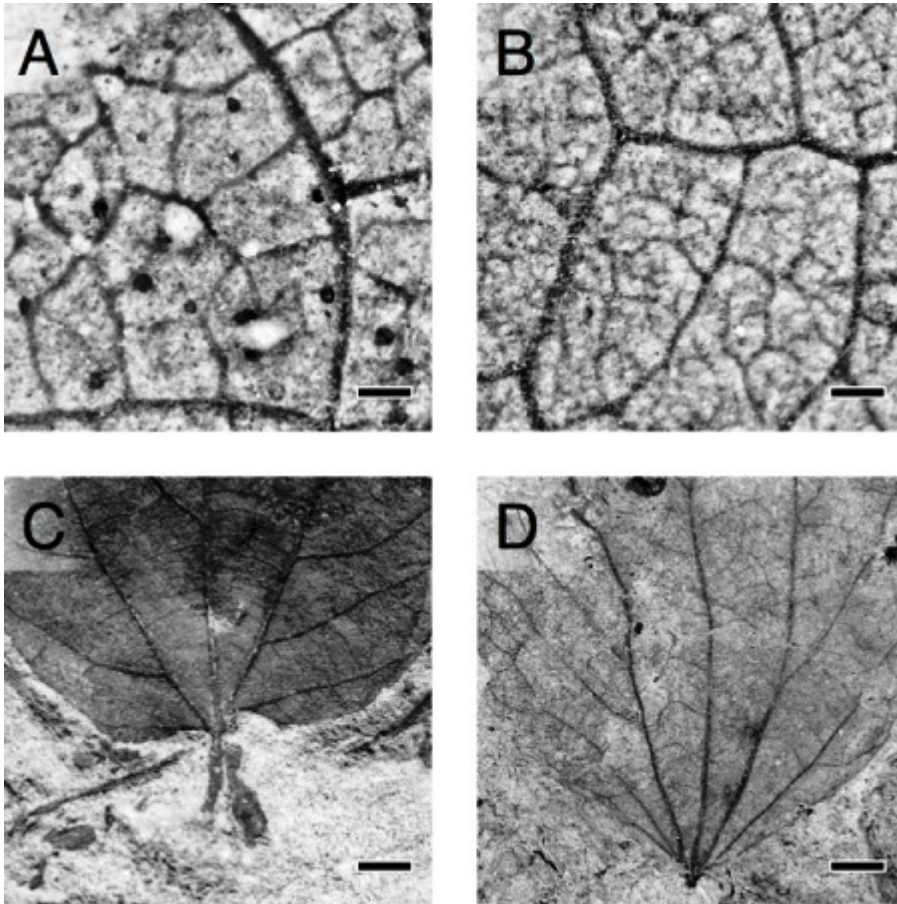


## Ο αστεροειδής που σκότωσε τους δεινόσαυρους γέννησε τα δάση φυλλοβόλων

/ [Επιστήμες, Τέχνες & Πολιτισμός](#)



Η ανάλυση έδειξε ότι πριν από το καταστροφικό συμβάν τα φύλλα των δέντρων είχαν κατά μέσο όρο παχύτερα φύλλα με λιγότερα νεύρα (αγγεία), σε σχέση με τα φύλλα που χρονολογήθηκαν μετά την πρόσκρουση. Σύμφωνα με την κρατούσα θεωρία οι δεινόσαυροι εξαφανίστηκαν πριν από περίπου 65 εκατομμύρια χρόνια λόγω της συντριβής ενός αστεροειδούς στη Γη και συγκεκριμένα κοντά στη χερσόνησο Γιουκατάν, στη νοτιοανατολική άκρη του Μεξικού.

Το ίδιο όμως γεγονός που εξαφάνισε τα πιο τρομερά ίσως όντα που έχουν πατήσει το πόδι τους στη Γη στο τέλος της κρητιδικής περιόδου μπορεί να ευθύνεται για την εμφάνιση των φυλλοβόλων δέντρων και την ανάπτυξη των δασών τους.

Ερευνητές διαφόρων αμερικανικών ιδρυμάτων εξέτασαν περισσότερα από 1.000 απολιθωμένα φύλλα που βρέθηκαν στην περιοχή της σημερινής Βόρειας Ντακότα και καλύπτουν διάστημα 2,2 εκατομμυρίων ετών, πριν και μετά την πρόσκρουση.

Τα λεπτά, νευρώδη φύλλα είναι τυπικό χαρακτηριστικό των φυλλοβόλων δέντρων: απορροφούν ταχύτερα το διοξείδιο του άνθρακα από την ατμόσφαιρα και επιτρέπουν έτσι στο φυτό να μεγαλώνει γρήγορα όσο οι καιρικές συνθήκες είναι ικανοποιητικές.

Αντίθετα, τα αειθαλή αγγειόσπερμα φυτά μεγαλώνουν πιο αργά και συχνά απαιτούν πιο σταθερές συνθήκες. Είναι δε η μεγαλύτερη ομάδα φυτών και περιλαμβάνει τα είδη εκείνα που παράγουν πραγματικά άνθη.

Μετά την πτώση του αστεροειδούς εικάζεται ότι προκλήθηκαν συνθήκες ψύχους σε όλη τη Γη εξαιτίας της σκόνης που εμπόδιζε την ηλιακή ακτινοβολία να φτάσει στον πλανήτη μας.

Σε αντίθεση με τα πιο ευαίσθητα αειθαλή αγγειόσπερμα φυτά, τα φυλλοβόλα κατάφεραν να προσαρμοστούν στις νέες συνθήκες. Για αυτό το λόγο τα δάση του πλανήτη αποτελούνται επί το πλείστον είτε από φυλλοβόλα είτε από κωνοφόρα δέντρα, ενώ σχεδόν κανένα δάσος δεν “κυριαρχείται” από αειθαλή αγγειόσπερμα δέντρα.

Στη νέα μελέτη την οποία συνυπογράφουν επιστήμονες από διάφορα αμερικανικά πανεπιστήμια και η οποία δημοσιεύεται στην επιθεώρηση PLoS Biology δεν περιλαμβάνονται τα κωνοφόρα δέντρα, τα οποία ναι μεν είναι αειθαλή, αλλά δεν διαθέτουν πραγματικά άνθη.

**Πηγή:**[econews](http://econews.com).