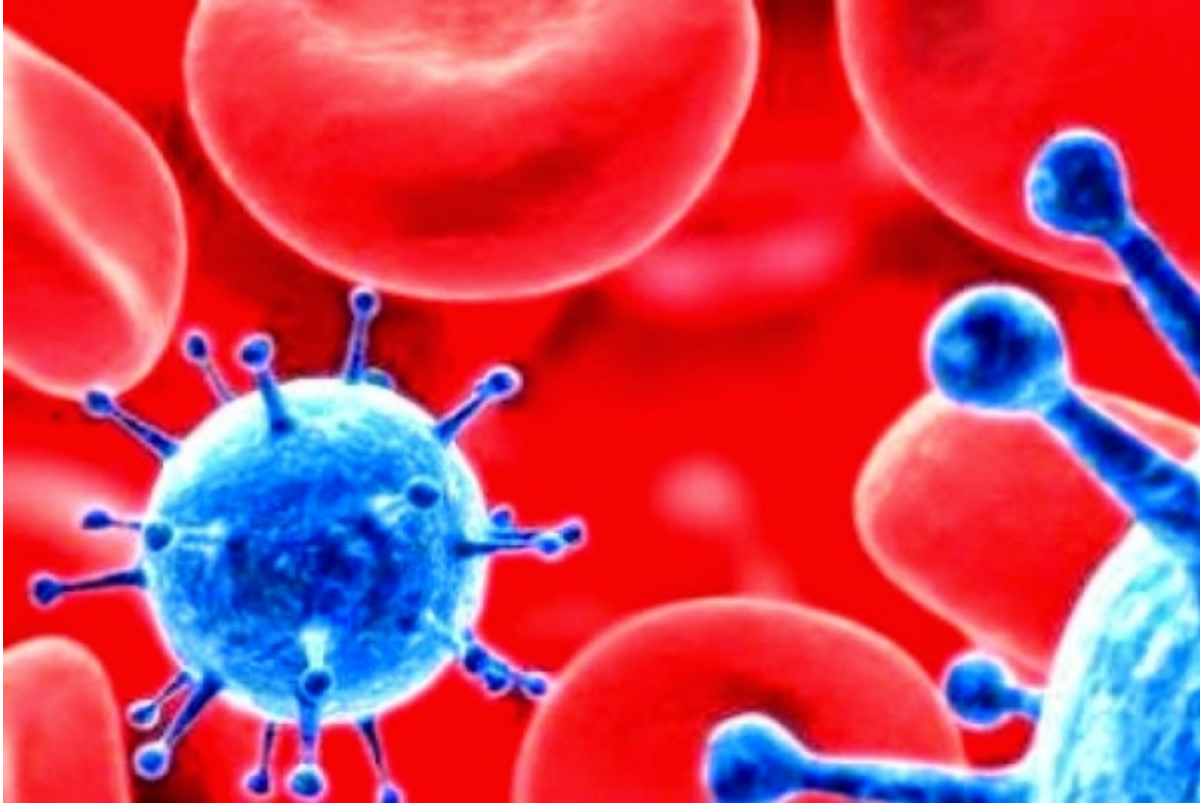


## Έξι συμπτώματα καρκίνου που δεν πρέπει να αγνοήσετε

/ [Επιστήμες, Τέχνες & Πολιτισμός](#)



Ο Παγκόσμιος Οργανισμός Υγείας εκτιμά ότι περισσότεροι από οκτώ εκατομμύρια άνθρωποι χάνουν τη ζωή τους κάθε χρόνο από καρκίνο σε όλο τον κόσμο. Σύμφωνα με τα στοιχεία του ΠΟΥ, περίπου το 30% των περιστατικών καρκίνου μπορούν να προληφθούν χάρη στη σωστή διατροφή, τη συστηματική άσκηση και άλλες αντιστοχες υγιεινές συνήθειες.

**Δείτε έξι συμπτώματα που δεν πρέπει να αγνοήσετε και σε ποιες μορφές καρκίνου αντιστοιχούν.**

1. Πρήξιμο στην περιοχή της κοιλιάς και πόνος στην περιοχή της λεκάνης: Στις γυναίκες, το επίμονο πρήξιμο στην κοιλιά, το γρήγορο αίσθημα κορεσμού και ο πόνος στην περιοχή της πυέλου μπορεί να υποδεικνύουν καρκίνο στις ωθήκες. Τα συμπτώματα αυτά μπορεί να συνοδεύονται από την ανάγκη για συχνή ενούρηση.

2. Πόνος κατά την ενούρηση και αιμορραγία μετά την εμμηνόπαυση: Πρόκειται για συμπτώματα του καρκίνου στη μήτρα. Στις περισσότερες περιπτώσεις, η καρκινική αλλοίωση ξεκινά από το ενδομήτριο, δηλαδή το εσωτερικό τοίχωμα της

μήτρας.

3. Καταθλιπτικά συμπτώματα, ανεξήγητη απώλεια βάρους, αλλαγές στο χρώμα των ούρων και της επιδερμίδας: Όταν τα συμπτώματα κατάθλιψης συνοδεύονται από την απώλεια όρεξης, την απώλεια βάρους και τον πόνο στην περιοχή της κοιλιάς υπάρχει αυξημένος κίνδυνος καρκίνου στο πάγκρεας. Ένας καρκινικός όγκος στο πάγκρεας μπορεί αρχικά να σχηματιστεί χωρίς να εκδηλώνεται με συγκεκριμένα συμπτώματα. Άλλα πρώιμα σημάδια για αυτή τη μορφή καρκίνου είναι το σκούρο χρώμα στα ούρα και οι αλλαγές στην απόχρωση της επιδερμίδας – άτονο, κιτρινωπό δέρμα.

4. Αίμα στα κόπρανα: Μπορεί να οφείλεται σε φλεγμονώδη νόσο του εντέρου, όμως αποτελεί επίσης σύμπτωμα του ορθοκολικού καρκίνου. Η διάρροια και η δυσκοιλιότητα συνδέονται επίσης με αυτή τη μορφή καρκίνου.

5. Δερματικές αλλοιώσεις και διόγκωση των λεμφαδένων κάτω από τη μασχάλη: Πέρα από τις μεταβολές που παρατηρούνται στο μαστό και τη θηλή, σε αρκετά περιστατικά καρκίνου του μαστού εντοπίζονται εξογκώματα στην περιοχή κάτω από τη μασχάλη. Παράλληλα, αυτή η μορφή καρκίνου μπορεί να εκδηλωθεί με κόκκινα εξανθήματα ή με τοπική σκλήρυνση της επιδερμίδας στην περιοχή του στήθους.

6. Αλλαγές στη φωνή, δύσπνοια και πόνος στους ώμους: Ο επίμονος βήχας και η τραχύτητα στη φωνή μπορεί να υποδεικνύουν καρκίνο στον πνεύμονα. Οι αλλοιώσεις της φωνής συνδέονται επίσης με τον καρκίνο στο λάρυγγα ή το θυρεοειδή. Εάν ο καρκίνος έχει εξαπλωθεί, μπορεί επίσης να εκδηλωθεί ισχυρός πόνος στους ώμους ή παράλυση στις φωνητικές χορδές.

**Πηγές:** onmed.gr- [onlycy.com](http://onlycy.com)