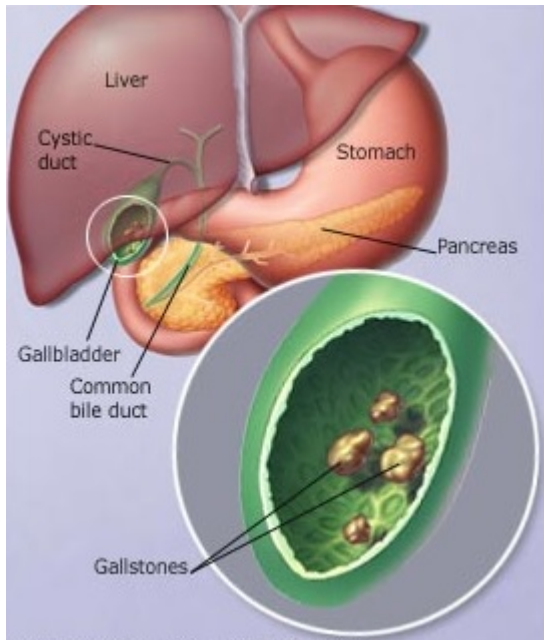


## Πώς θα καταλάβετε ότι έχετε πέτρες στη χολή

/ [Επιστήμες, Τέχνες & Πολιτισμός](#)



Η χολή είναι ένα μικρό σε μέγεθος όργανο που βρίσκεται κάτω από το συκώτι. Παίζει σημαντικό ρόλο στη διαδικασία της πέψης, καθώς αποθηκεύει και απελευθερώνει υγρά στο λεπτό έντερο όταν φτάνουν σε αυτό οι τροφές.

Στη χολή μπορεί να σχηματιστούν μικρές συμπαγείς μάζες, όμοιες με αυτές που σχηματίζονται στα νεφρά. Οι πέτρες στη χολή είναι αποτέλεσμα της συνένωσης της χοληστερόλης και των χρωστικών που υπάρχουν στα υγρά που απελευθερώνει η χοληδόχος κύστη.

Παράγοντες που συμβάλλουν στο σχηματισμό μιας πέτρας στη χολή είναι:



1. Η κληρονομικότητα
2. Το αυξημένο σωματικό βάρος
3. Η δυσλειτουργία της χολής
4. Η διατροφή

Οι πέτρες σχηματίζονται όταν υπάρχει ανισορροπία στις ουσίες που αποτελούν τη χολή. Για παράδειγμα, οι πέτρες μπορεί να σχηματιστούν λόγω της αυξημένης χοληστερόλης ή μπορεί να προκύψουν επειδή η χολή δεν αδειάζει επαρκώς.

Οι πέτρες στη χολή είναι πολλές φορές «αθόρυβες» και η διάγνωση προκύπτει κατά την εξέταση για άλλες παθήσεις. Όταν όμως προκαλούν συμπτώματα, τα συνηθέστερα είναι:

1. Ο πόνος στην άνω κοιλιακή χώρα και ψηλά στη μέση
2. Η ναυτία
3. Η τάση προς έμετο
4. Γαστρεντερικές επιπλοκές, όπως φούσκωμα, δυσπεψία, καούρα και αέρια

Οι εξετάσεις που πραγματοποιούνται συνήθως για να επιβεβαιωθεί αν υπάρχουν πέτρες στη χολή είναι:

1. Αιματολογική εξέταση
2. Υπέρηχος/ενδοσκοπικός υπέρηχος
3. Υπολογιστική τομογραφία (CAT scan)
4. Σπινθηρογράφημα (HIDA scan)
5. Παλίνδρομη ενδοσκοπική χολαγγειοπαγκρεατογραφία (ERCP)

**Πηγή:** [onmed.gr](http://onmed.gr)