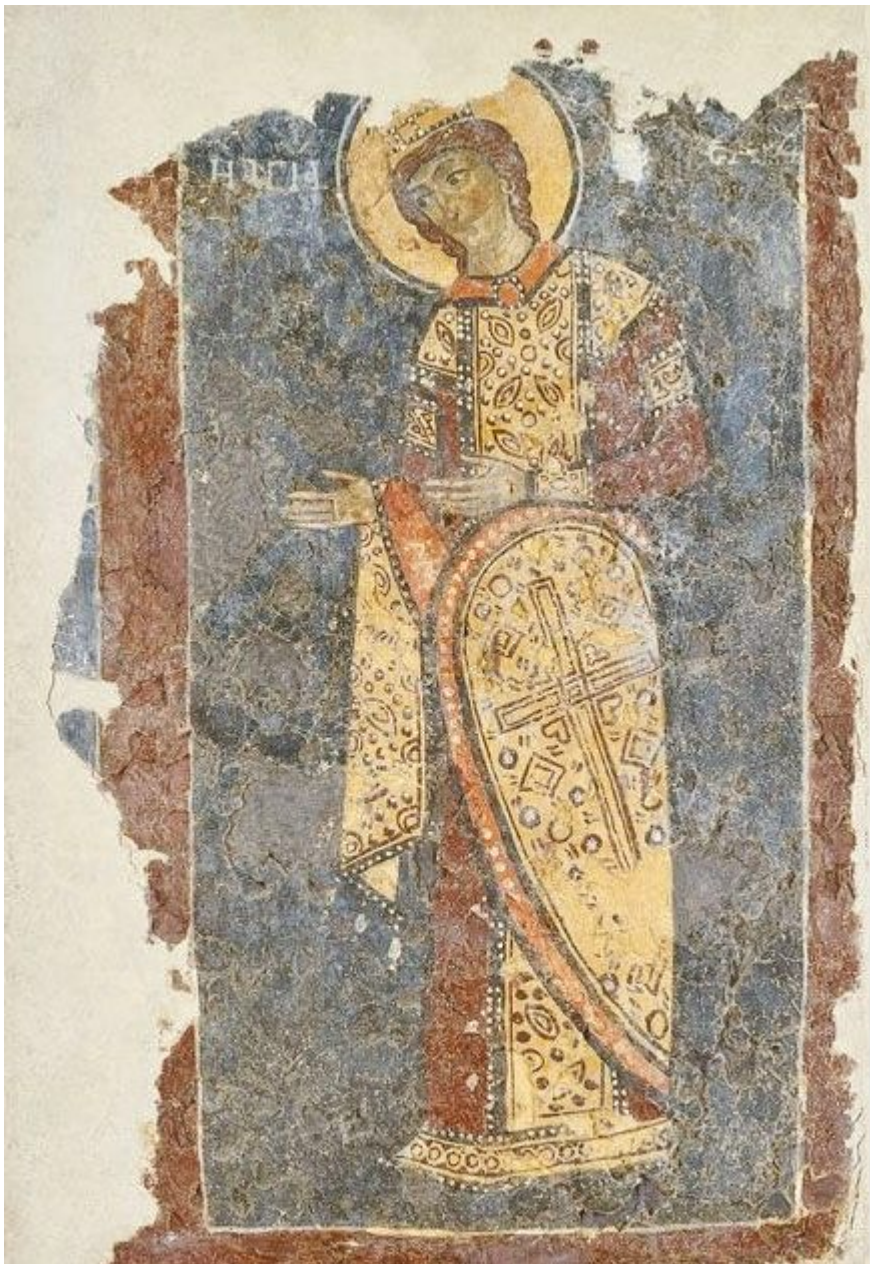


Αγία Αικατερίνη, - τοιχογραφία - 1233-1234

[/ Ορθόδοξη πίστη](#)



Παρεκκλήσιο Αγίου Νικολάου (βόρειο) Σπηλιά Πεντέλης, Αττική

Η Αγία Αικατερίνη εικονίζεται ολόσωμη, στραμμένη κατά τα τρία τέταρτα προς τα αριστερά, με τα χέρια απλωμένα σε δέηση. Φορεί αυτοκρατορική ενδυμασία, που παραπέμπει στην αριστοκρατική καταγωγή της.

Η τοιχογραφία προέρχεται από το κτιστό τέμπλο του βόρειου παρεκκλησίου της Σπηλιάς Πεντέλης Αττικής, που ήταν αφιερωμένο στον άγιο Νικόλαο. Χαρακτηριστικά στοιχεία είναι η περιορισμένη κίνηση και η συνεσταλμένη στάση, η σοβαρότητα, η ήρεμη έκφραση και η αδιόρατη μελαγχολία της ευγενικής

φυσιογνωμίας της Αγίας.

Πηγή: [facebook.com](https://www.facebook.com)