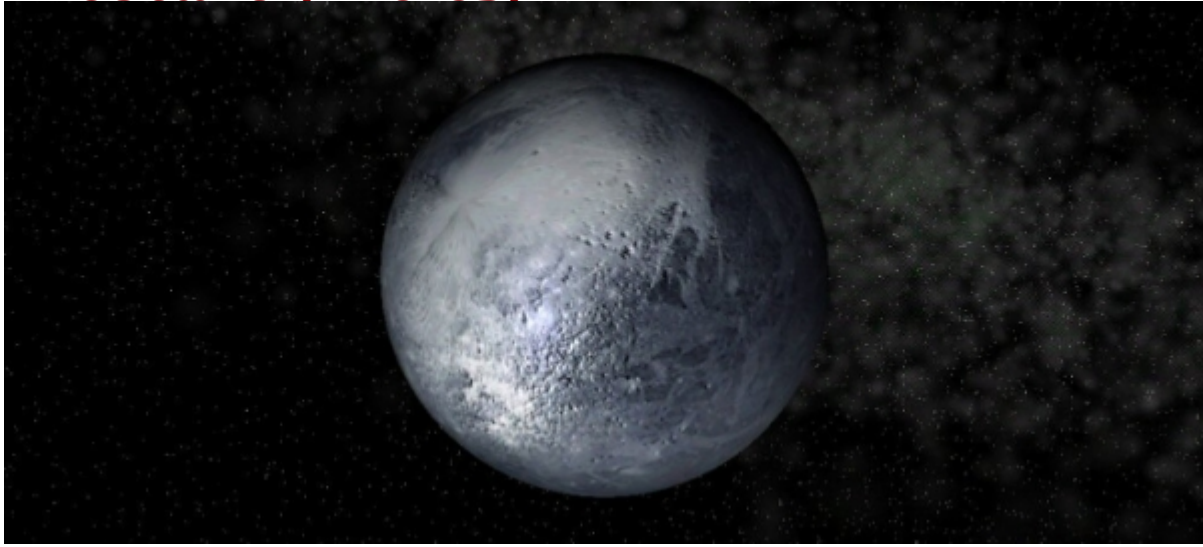


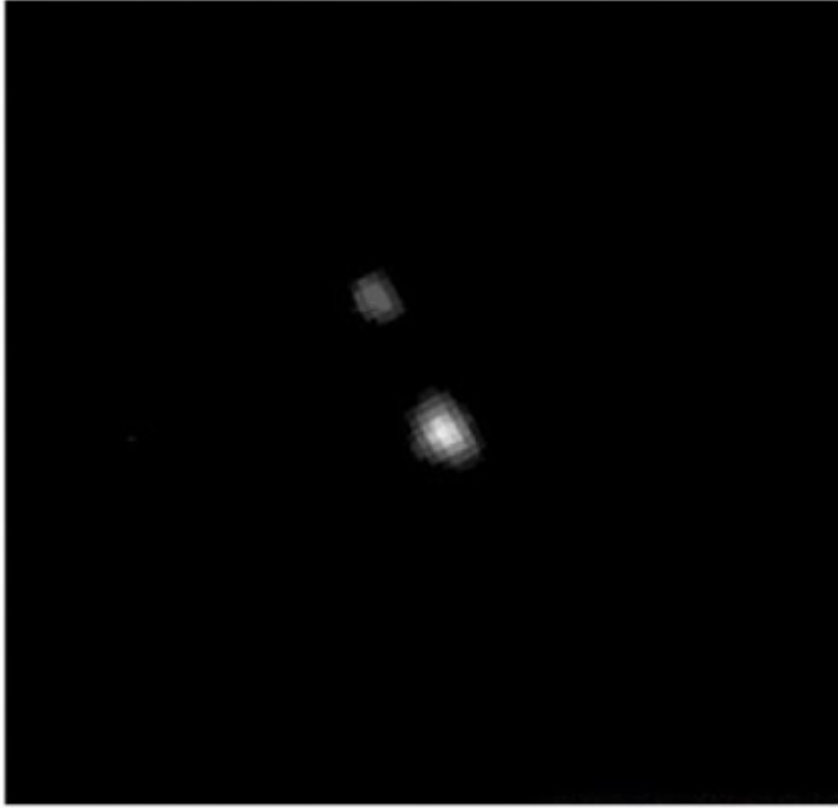
15 Φεβρουαρίου 2015

## Η NASA φωτογραφίζει για πρώτη φορά τον Πλούτωνα (Photos)



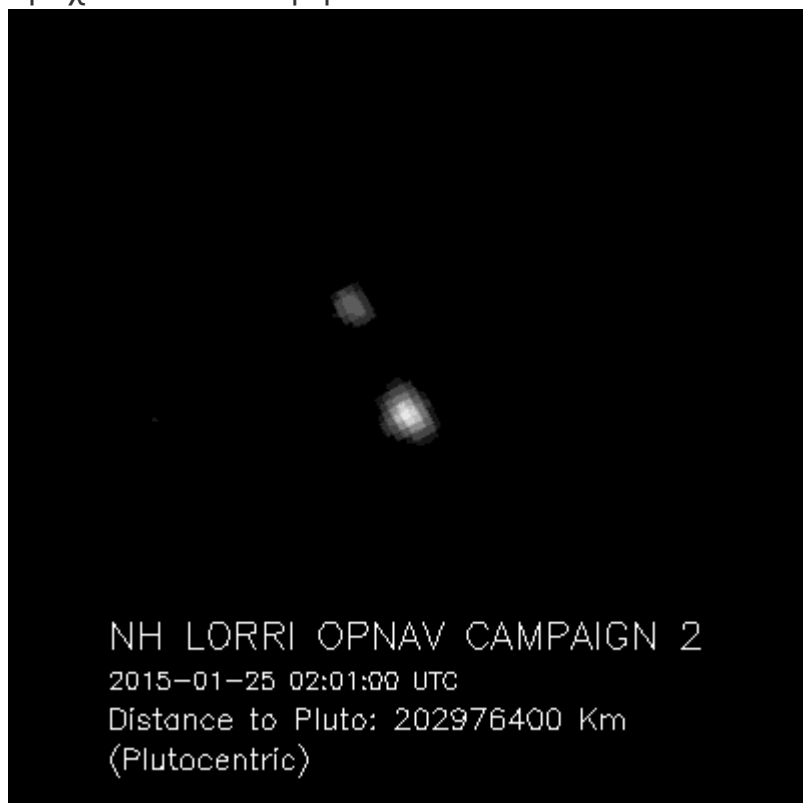
Τα

τελευταία εννέα χρόνια, το σκάφος New Horizons της NASA διασχίζει το ηλιακό μας σύστημα προς τον Πλούτωνα, το μακρινό πλανήτη νάνο που ανακαλύφθηκε για πρώτη φορά το 1930 από τον αστρονόμο Κλάιντ Τόμπω. Τώρα, για να τιμήσει τα γενέθλια του εκλιπόντα επιστήμονα, η NASA απαθανάτισε και παρουσιάζει μία νέα όψη του παγωμένου κόσμου.



Πρόκειται για τις πρώτες εικόνες του πλανήτη που λαμβάνονται κατά τη προσέγγιση του σκάφους στο σύστημα του Πλούτωνα, η οποία θα ολοκληρωθεί με μία περιφορά κοντά στο έδαφος του τον Ιούλιο.

Αυτές οι πρώιμες εικόνες δείχνουν τον Πλούτωνα και τον μεγαλύτερο δορυφόρο του, Χάροντα, έναν από τους πέντε γνωστούς δορυφόρους που βρίσκονται σε τροχιά γύρω από τον πλανήτη νάνο.



Δεδομένου ότι οι εικόνες ελήφθησαν σε απόσταση πάνω από 200.000.000 χηρησιμεύουν ως πρώτη γεύση για το τι θα δούμε το καλοκαίρ, όταν το σκάφος πλησιάσει τον παγωμένο πλανήτη για να φωτογραφίσει το έδαφος του στις 14 Ιουλίου.

Στην πλησιέστερη προσέγγιση του, τον Ιούλιο, το διαστημικό σκάφος θα πλησιάσει κατά περίπου 10.000 χηλιόμετρα τον Πλούτωνα, φωτογραφίζοντας την επιφάνεια του.

Πηγή: [iefimerida.gr](http://iefimerida.gr)