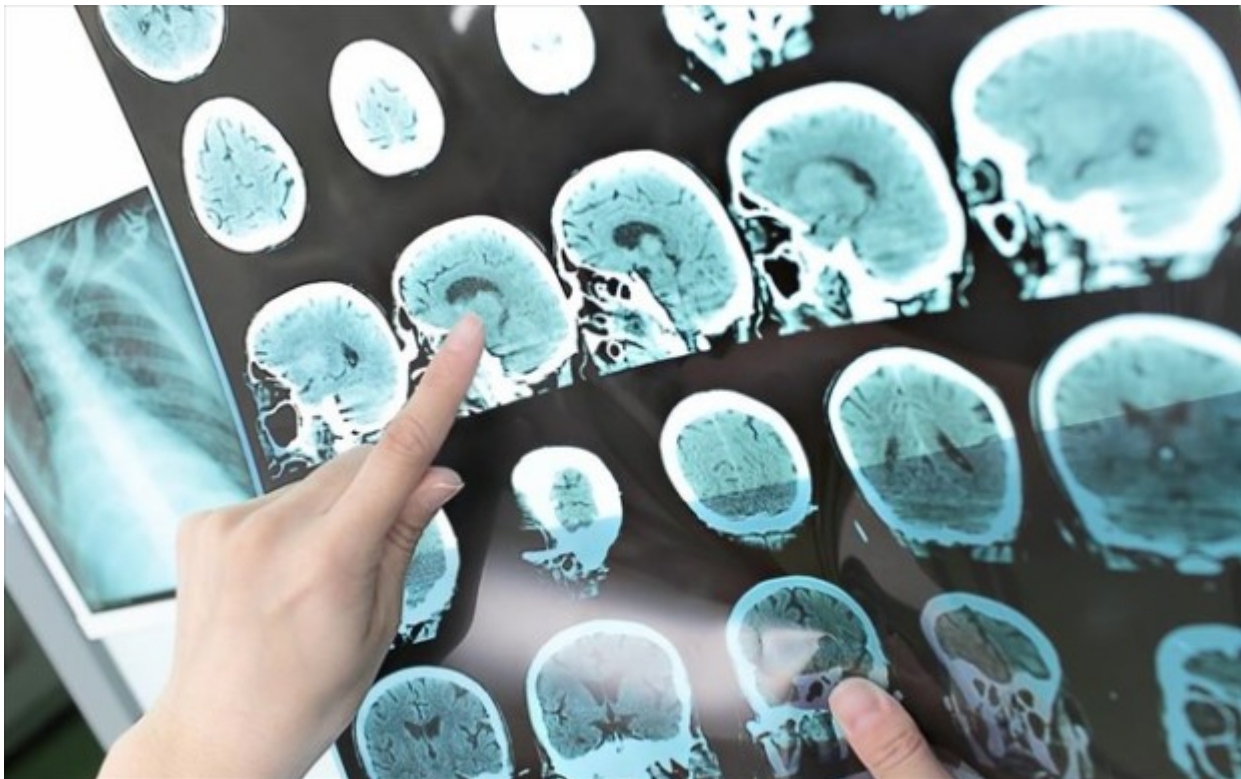


Το αγγειακό εγκεφαλικό τρίτη αιτία θανάτου

/ [Επιστήμες, Τέχνες & Πολιτισμός](#)



Η πιο συνηθισμένη μορφή του αγγειακού εγκεφαλικού είναι το ισχαιμικό εγκεφαλικό επεισόδιο το οποίο προκαλείται, όταν η ροή του αίματος σ' ένα τμήμα του εγκεφάλου διακοπεί, εξαιτίας της απόφραξης ενός αγγείου από θρόμβο αίματος.

Πεντέμισι εκατομμύρια άνθρωποι φεύγουν από τη ζωή κάθε χρόνο από τα Αγγειακά Εγκεφαλικά Επεισόδια (ΑΕΕ) καθώς σύμφωνα με τον Αγγειοχειρουργό, Επιμ. Β' της Αγγειοχειρουργικής Κλινικής Π.Γ.Ν «Αττικών» και Γεν. Γραμματέα της Ελληνικής Αγγειολογικής Εταιρείας Γιώργο Σφυρόερα αποτελούν διεθνώς την 3η κατά σειρά αιτία θανάτου, μετά από τις καρδιακές παθήσεις και τον καρκίνο. Ταυτόχρονα αποτελούν την πιο συχνή αιτία μόνιμης αναπηρίας.

Η πιο συνηθισμένη μορφή του αγγειακού εγκεφαλικού είναι το ισχαιμικό εγκεφαλικό επεισόδιο το οποίο προκαλείται, όταν η ροή του αίματος σ' ένα τμήμα του εγκεφάλου διακοπεί, εξαιτίας της απόφραξης ενός αγγείου από θρόμβο αίματος. Στη χώρα μας συμβαίνουν κάθε χρόνο περίπου 30.000 νέα αγγειακά εγκεφαλικά επεισόδια.

Τα συμπτώματα που πρέπει να προσέχουμε είναι το μούδιασμα, η αδυναμία στο χέρι και το πόδι, ημιπληγία, η δυσκολία στην ομιλία και στο περπάτημα, ο ίλιγγος και η ζάλη που μπορεί να νιώθουμε καθώς επίσης τις διαταραχές στην όραση τους

πολλούς πονοκεφάλους και τους εμετούς.

Σύμφωνα με τον κ. Σφυρόερα, οι κυριότεροι προδιαθεσικοί παράγοντες για την εμφάνιση ενός αγγειακού εγκεφαλικού είναι η αρτηριακή υπέρταση, ο σακχαρώδης διαβήτης, η υψηλή χοληστερόλη, το κάπνισμα και φυσικά η απουσία φυσικής άσκησης και η παχυσαρκία. Επίσης, πολύ συχνά ευθύνονται καρδιακές αρρυθμίες όπως είναι η κολπική μαρμαρυγή, ιδιαίτερα όταν συνδυάζονται με ανεπαρκή αντιπηκτική αγωγή. Τέλος, μπορεί να προκληθεί από την μεγάλη στένωση ή απόφραξη των αρτηριών που αιματώνουν τον εγκέφαλο δηλαδή των καρωτίδων και σπανιότερα των σπονδυλικών αρτηριών.

Συμπερασματικά, κατέληξε ο κος Σφυρόερας το Αγγειακό Εγκεφαλικό Επεισόδιο αποτελεί συχνή αιτία θανάτων και αναπηριών. Ποσοστό άνω του 30% των ασθενών πεθαίνει τον πρώτο κιόλας χρόνο που θα εμφανιστεί το αγγειακό εγκεφαλικό ενώ, από τους επιζώντες, το 1/3 περίπου είναι ανάπηροι που χρειάζονται συνεχή βοήθεια, υποστήριξη και επίβλεψη.

Πηγή: .naftemporiki.gr