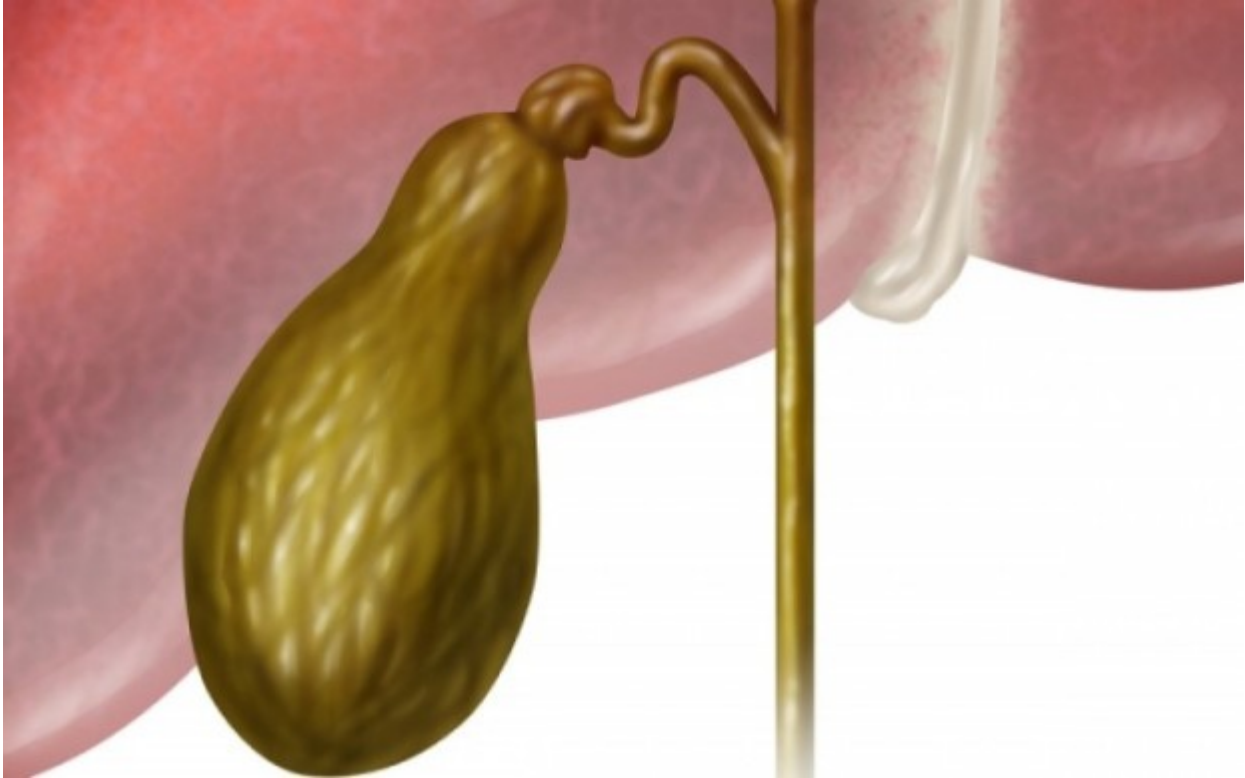


Αφαίρεση χολής: Ποια προβλήματα μπορεί να αντιμετωπίσετε

/ [Επιστήμες, Τέχνες & Πολιτισμός](#)



Η χοληδόχος κύστη είναι ένας σάκος σε σχήμα αχλαδιού που βρίσκεται κάτω από το συκώτι και ο ρόλος της είναι να μαζεύει και να συμπυκνώνει ένα υγρό που παράγεται στο συκώτι και βοηθά στην πέψη.

Το υγρό αυτό (η χολή) περνάει μέσα από στενά σωληνάκια (χοληδόχος πόρος) και καταλήγει στο έντερο.

Όταν λόγοι υγείας επιβάλλουν την αφαίρεση της χολής, ο ασθενής υποβάλλεται σε χολοκυστεκτομή.

Μετά τη χολοκυστεκτομή ωστόσο, πολλοί ασθενείς εξακολουθούν να διαμαρτύρονται για κοιλιακή δυσφορία.

Στην πλειονότητα αυτών των περιστατικών, τα συμπτώματα οφείλονται σε προβλήματα από άλλα όργανα και συνήθως ο έλεγχος τέτοιων ασθενών αναδεικνύει παθήσεις όπως:

-ελκοπάθεια

- γαστροοισοφαγική παλινδρόμηση
- ευερέθιστο έντερο
- εκκολπώματα
- συμφύσεις
- κακοήθεια
- ψυχιατρικές διαταραχές

Περισσότερες πιθανότητες να εμφανίσουν τέτοια συμπτώματα έχουν οι ασθενείς με ιστορικό «σιωπηρής» χολολιθίασης. Στους υπόλοιπους ασθενείς τα συμπτώματα συνήθως οφείλονται σε παρουσία υπολειπόμενου λίθου μέσα στον χοληδόχο πόρο ή σε μετεγχειρητικό τραυματισμό των χοληφόρων ή σε άλλα πιο σπάνια προβλήματα από τα χοληφόρα και το πάγκρεας.

Ιδιαίτερα σημαντικός είναι ο ρόλος της ενδοσκόπησης για την τεκμηρίωση της διάγνωσης και κυρίως για τη δυνατότητα θεραπείας τους.

Ο γιατρός που σας χειρούργησε είναι ο αρμόδιος για να σας δώσει σχετικές οδηγίες.

Πηγή: onmed.gr