

26 Ιουλίου 2015

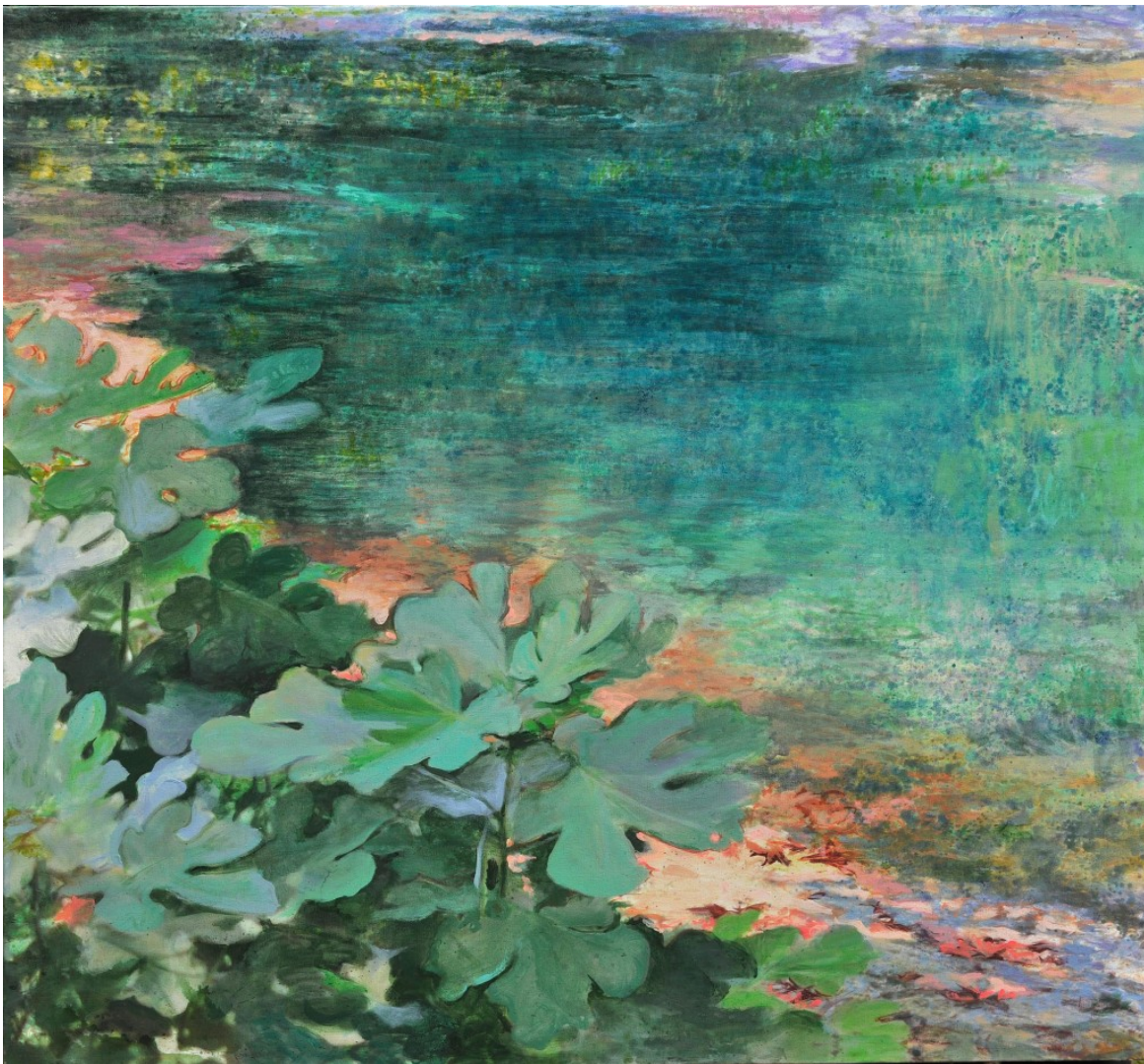
«Η ψυχή του τοπίου»

/ [Πεμπτουσία](#)

Image not found or type unknown



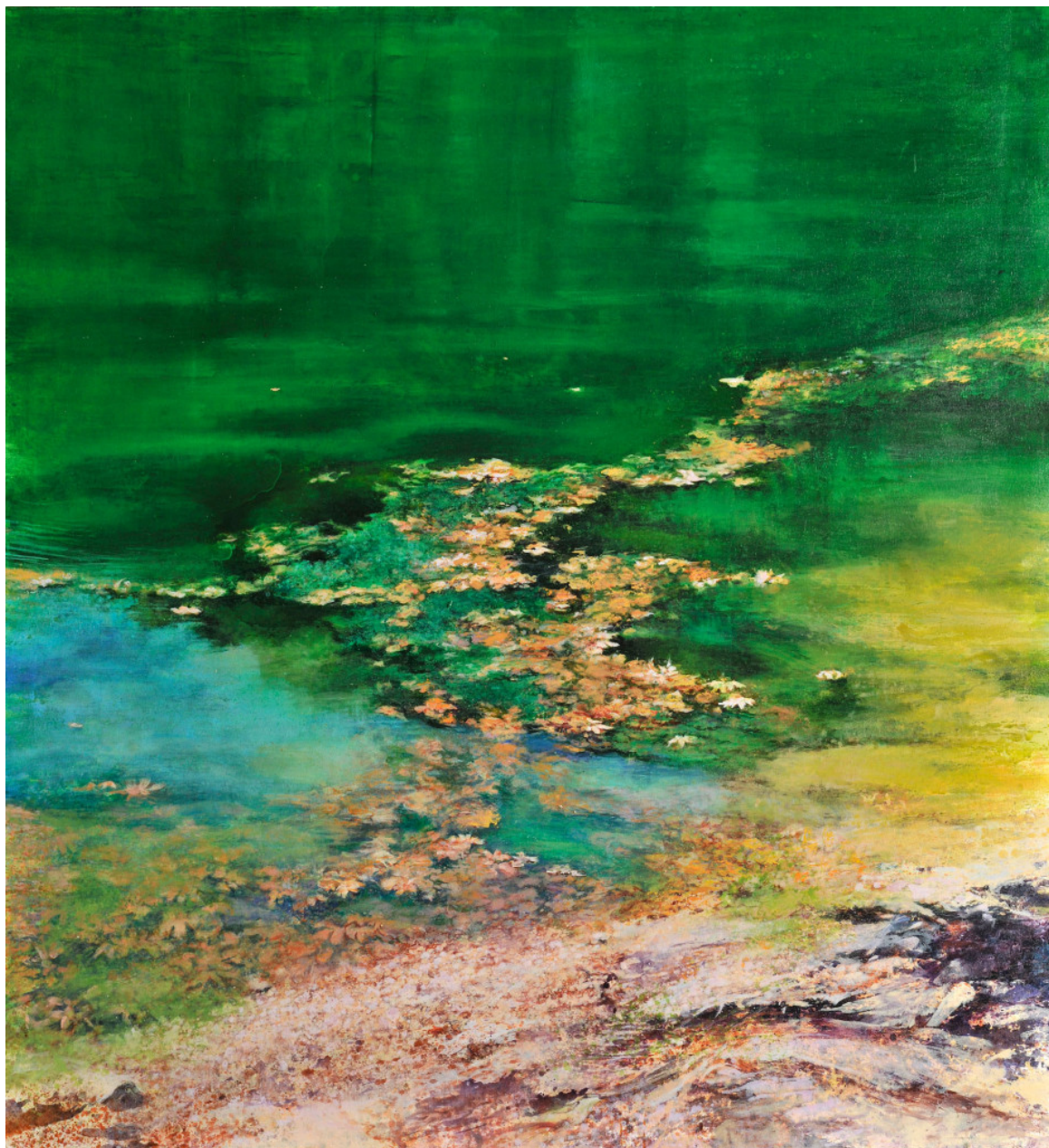
Σε τοπία που απεικονίζουν τη φύση της χώρας μας, μας ταξιδεύει η Χρύσα Βέργη στη μεγάλη αναδρομική έκθεση, με τίτλο «Η Ψυχή του Τοπίου-Αναδρομή 1989-2015», που φιλοξενείται στην Πινακοθήκη Κυκλάδων, στην Ερμούπολη της Σύρου, από 22 Αυγούστου έως 13 Σεπτεμβρίου 2015. Πρόκειται για «κατάδυση» στον κόσμο του ελληνικού τοπίου, στην οποία η καταξιωμένη ζωγράφος βάζει τη δική της σφραγίδα.



VERGI CHRYSA 2010, *Nereides I*

Η Χρύσα Βέργη έχει αναπτύξει τις τελευταίες δεκαετίες μια ισχυρή παρουσία στη σύγχρονη ελληνική ζωγραφική, η οποία την έχει καθιερώσει για τους καλλιτεχνικούς προβληματισμούς και την εικαστική ποιότητα του έργου της. Κατεξοχήν τοπιογράφος, έχει δημιουργήσει δικό της θεματολογικό και αισθητικό ύφος, που δίνει συχνά το στίγμα στο σύνολο της τοπογραφίας της ελληνικής ζωγραφικής. Συχνά στα έργα της, ανιχνεύονται μηνύματα όχι μόνο νατουραλιστικά και ρεαλιστικά, όσο μεταφυσικά, συμβολικά και συνάμα αλληγορικά.

«Οι πίνακες της Βέργη αναγνωρίζονται με την πρώτη ματιά, είναι «εικόνες σφραγίδες» μιας τέχνης καλοδουλεμένης και πολύπλευρα συγκροτημένης... Πολλά έργα και εκφραστικές ενότητές της είναι σχεδόν αφαιρετικά, ...είναι όμως και στιγμές που αυτά τα ίδια έργα μοιάζουν πολύ συγκεκριμένα...», γράφει ο Ιστορικός Τέχνης Χάρης Καμπουρίδης. Και καταλήγει: «Παρά τη στοχαστικότητα της, η ζωγραφική της Βέργη δεν γίνεται ποτέ εγκεφαλική. Αντίθετα, την επικοινωνία της με τον θεατή τη βασίζει στην αισθητηριακή συμμετοχή του, μέσα σε όσα οι πίνακες αναπτύσσουν και προσκαλούν. Θέαση, αφή, κίνηση και τροχιά στον νοούμενο χώρο, συνθέτουν τους πίνακες της ως πεδία μιας επανεμβάπτισης στην φύση, την αίσθηση και τα μηνύματά της».



VERGI CHRYSA 2006-2010, Natural Intercourse

«...Η εικαστική επιδεξιότητα στους πίνακες της Χρύσας Βέργη είναι μεγάλη, ο θεατής θα μπορούσε να αρκεστεί στην απόλαυση της μαστοριάς τους, ωστόσο οι ζωγραφιές αναδεικνύουν έναν δυναμικό προβληματισμό ανάμεσα στο αναγνωρίσιμο και στο αφαιρετικό, με πινελιές αυτοδύναμες αλλά και μεταδοτικές την ίδια στιγμή», έχει πει για την καλλιτέχνη η διευθύντρια της Εθνικής Πινακοθήκης Μαρίνα Λαμπράκη Πλάκα, μιλώντας παράλληλα για «γυμναστική του βλέμματος στην παλλόμενη καρδιά της φύσης... Η Χρύσα Βέργη είναι ζωγράφος της φύσης.»

Για την τεχνοτροπία της Χρύσας Βέργη, γράφει ο Χάρης Καμπουρίδης: «Ο θεατής αντικρίζει μεγάλες επιφάνειες φυσικού εδάφους στην εσοχή. Άλλοτε σαν χώμα ή λάσπη ή επιφάνεια υδάτινη κι άλλοτε σπαρμένες με πεσμένα φύλλα, ξερόκλαδα ή

άλλα παραπλήσια στοιχεία ή ίχνη. Το χρώμα έχει έντονη υλική υπόσταση, αναπαριστά μεν μια χρωματική εντύπωση, αλλά ταυτόχρονα δηλώνει έντονα την παρουσία του ως αυτόνομο συστατικό, ως ύλη. Πολύ ιδιαίτερη είναι και η οπτική γωνία του βλέμματος, στα περισσότερα έργα σαν κατακόρυφη κάτοψη από επάνω, αλλά επίσης συχνά και σαν ανοδική σχεδιαστική προοπτική προς μια γραμμή ορίζοντα.



VERGI CHRYSA 1998-2000, SEA IN PERSPECTIVE

Η σύνθεση των έργων βασίζεται κατά κανόνα σε ένα πλάνο, αλλά είναι πολλά έργα όπου στη γωνία ένα τμήμα της ζωγραφικής ανατρέπει την αίσθηση του πραγματικού. Μικρά οπτικά επεισόδια εμφανίζονται επίσης διακριτικά, σπανίως ως κεντρικό θέμα, είναι π.χ. κυματισμοί σε επιφάνειες νερού, γραμμές χάραξης στη γήινη επιφάνεια, κ.α. Δεν είναι δύσκολο να συμπεράνει κανείς με μια συνοπτική ματιά, ότι η ζωγράφος έχει έναν μόνιμο διαχρονικό προβληματισμό, μια έρευνα και μια καλλιτεχνική διατύπωση που μιλά για την φυσική γήινη επιφάνεια κι όσα

συμβαίνουν πάνω της, προεκτείνοντας συχνά την φυσική αίσθηση σε διακριτικά υπαινισσόμενες αλληγορίες, σε «ποιητικές νύξεις για τα ταπεινά και καταφρονεμένα στοιχεία της φύσης», όπως επεσήμανε η κριτικός Αθηνά Σχινά.

Τα εγκαίνια έκθεσης θα γίνουν στις 22 Αυγούστου και θα διαρκέσει ως 13 Σεπτεμβρίου, στην Πινακοθήκη Κυκλάδων στην Ερμούπολη, στη Σύρο.

Η Χρύσα Βέργη γεννήθηκε στην Αθήνα το 1959. Έχει σπουδάσει: Ζωγραφική στην Ανωτάτη Σχολή Καλών Τεχνών της Αθήνας με δασκάλους τους Λ. Κανακάκη, Δ. Μυταρά, Ν. Κεσσανλή, Β. Κυριάκη, Ρ. Παπασπύρου, Μ. Λαμπράκη-Πλάκα, Interior Design στο Fine Arts School of California State University of Long Beach, U.S.A, ενώ έχει κάνει Μεταπτυχιακές σπουδές στη Ζωγραφική στην Ecole Nationale Supérieure des Beaux-Arts de Paris με δάσκαλο τον Pierre Carron. με υποτροφία του Ι.Κ.Υ. Έχει παρουσιάσει το έργο της σε πολυάριθμες ατομικές και ομαδικές εκθέσεις στην Ελλάδα και το εξωτερικό. Έργα της βρίσκονται στη Βουλή των Ελλήνων, στην Εθνική Πινακοθήκη, στο Μέγαρο Μαξίμου, στο Μουσείο Μπενάκη, στο Μουσείο Σύγχρονης Τέχνης Φλώρινας, στο Μουσείο Φρουσίρα, στην Πινακοθήκη Κουβουτσάκη, στην Πινακοθήκη Μοσχανδρέου, και σε άλλες δημόσιες και ιδιωτικές συλλογές στην Ελλάδα και το εξωτερικό.

Κατερίνα Χουζούρη