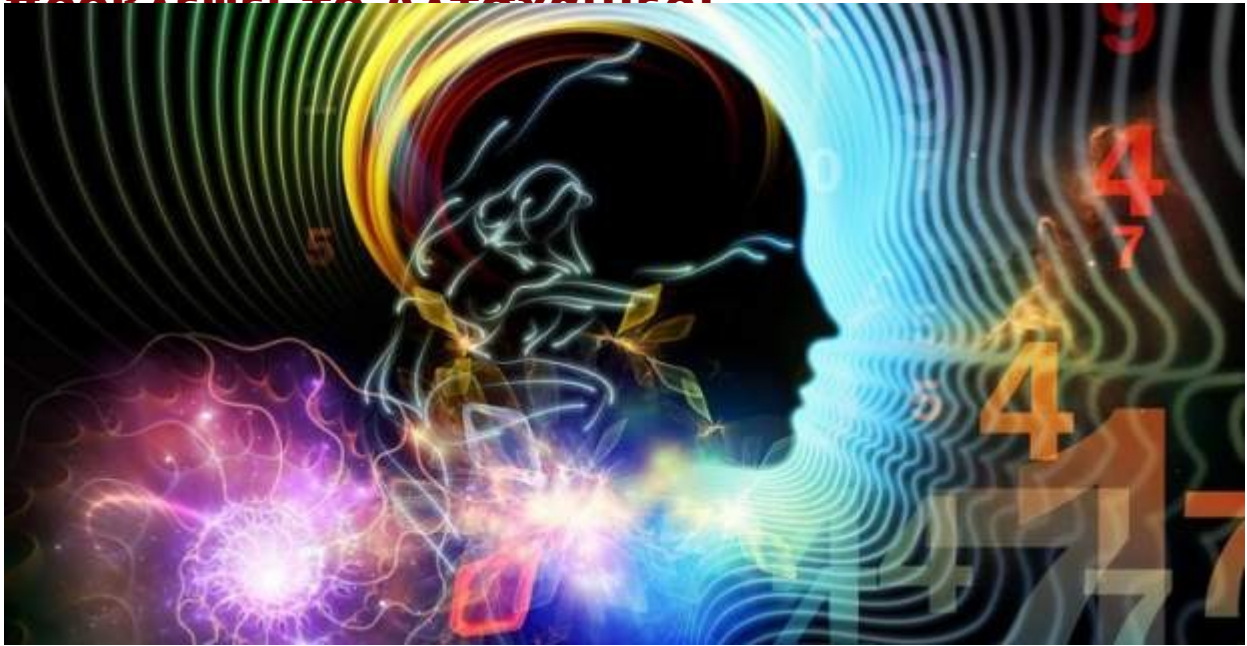


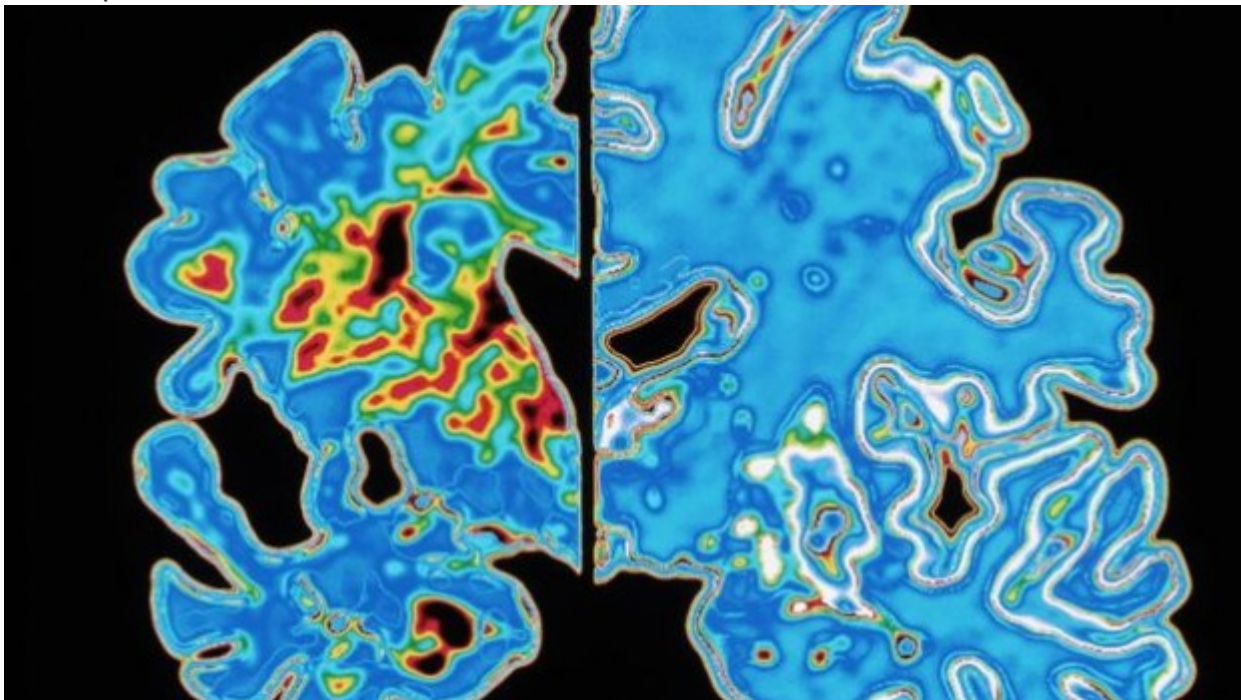
10 Νοεμβρίου 2015

Μπορεί η εικονική πραγματικότητα να προβλέψει το Αλτσχάιμερ;



νόσος Αλτσχάιμερ μπορεί να ανιχνευθεί δεκαετίες πριν την εκδήλωση της, με την βοήθεια μιας εξέτασης εικονικής πραγματικότητας, υποστηρίζει νέα μελέτη.

Άνθρωποι ηλικίας 18 έως 30 ετών περιηγήθηκαν σε έναν κυκλικό εικονικό λαβύρινθο, προκειμένου να γίνει έλεγχος της λειτουργίας των εγκεφαλικών κυττάρων τους.



Σύμφωνα με δημοσίευμα του BBC, όσοι διέτρεχαν αυξημένο κίνδυνο Αλτσχάιμερ λόγω κληρονομικότητας εντοπίστηκαν από την απόδοση τους, εξηγούν οι γερμανοί νευροεπιστήμονες που διεξήγαγαν το πείραμα.

Τα νέα ευρήματα μπορεί να βοηθήσουν τις μελλοντικές έρευνες για την διάγνωση και τη θεραπεία της νόσου, αναφέρουν στην επιστημονική επιθεώρηση «Science» οι ερευνητές από το Πανεπιστήμιο του Ruhr, στο Μπόχουμ, και το Γερμανικό Κέντρο Νευροεκφυλιστικών Ασθενειών του ομοσπονδιακού υπουργείου Παιδείας & Έρευνας της χώρας.



Επίσης, μπορούν να απαντήσουν στο ερώτημα, για ποιόν λόγοι οι πάσχοντες από Αλτσχάιμερ χάνουν τον προσανατολισμό τους.

Αυτό πιθανώς σημαίνει ότι, η διαταραχή της ικανότητας προσανατολισμού, που αποτελεί χαρακτηριστική συνέπεια του Αλτσχάιμερ, μπορεί να αρχίζει αρκετές δεκαετίες πριν από την εμφάνιση των υπολοίπων, πιο γνωστών και χαρακτηριστικών συμπτωμάτων της, όπως η βαθμιαία απώλεια μνήμης.



Η εξέταση ελέγχει την λειτουργία του «GPS του εγκεφάλου», δηλαδή των εγκεφαλικών κυττάρων τα οποία ρυθμίζουν τον προσανατολισμό στον χώρο.

Στη διάρκεια της περιήγησης, οι εθελοντές έπρεπε να συλλέγουν μία σειρά από αντικείμενα που ήταν πεσμένα στο γρασίδι και στη συνέχεια, να τα επιστρέφουν στη θέση τους.

Από την αρχή έως το τέλος ήταν συνδεδεμένοι με φορητό λειτουργικό μαγνητικό τομογράφο (fMRI) για να καταγράφουν οι επιστήμονες την δραστηριότητα στον εγκέφαλό τους.

Πηγή: tvxs.gr