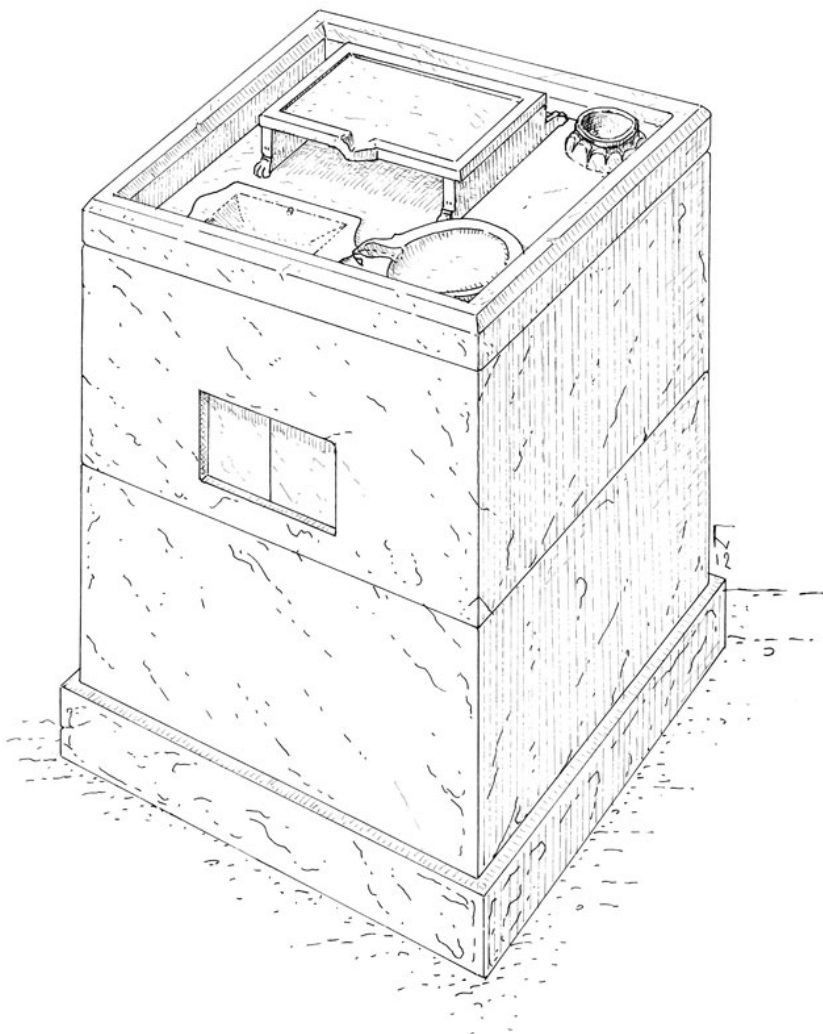


«Σκεύος μαρμάρινον παραδόξου χρήσεως» (Κατερίνα Χουζούρη)

/ [Πεμπτούσία](#)



Μια νέα δράση παρουσιάζει το Εθνικό Αρχαιολογικό Μουσείο. Ονομάζεται «Το Αθέατο Μουσείο παρουσιάζει» και στόχο έχει να προβάλλει επιλεγμένες αρχαιότητες από τον κόσμο των αποθηκών. Κάθε δύο μήνες, ένα αντικείμενο παρουσιάζεται στους επισκέπτες για πρώτη φορά.



Σχεδιαστική αναπαράσταση του αρχαίου κιβωτίου

«Το Αθέατο Μουσείο αποκαλύπτει», είναι η νέα, ανοιχτή πρόσκληση του Εθνικού

Αρχαιολογικού Μουσείου για την αφήγηση της άγνωστης ιστορίας που κρύβει το επιλεγμένο έκθεμα. Μέχρι στιγμής έχουν παρουσιαστεί το «δαχτυλίδι του Θησέα», η «Αιγύπτια γάτα Μίου», η «Άρτεμη από τη θάλασσα», ο «καθρέφτης της Ευρώπης» και η «Κυρά της Πρόσυμνας».



Ελαιώνας της Αττικής

Τώρα το Αθέατο Μουσείο παρουσιάζει ένα «σκεύος μαρμάρινον παραδόξου χρήσεως». Πρόκειται για μία μαρμάρινη πλάκα με μικρογραφική παράσταση αρχαίου ελαιουργείου, που χρησίμευε ως κάλυμμα κιβωτίου για τη συγκέντρωση χρηματικών ποσών, τα οποία ίσως να σχετίζονταν με την παραγωγή του ελαιολάδου. «Το μαρμάρινο σκεύος παραδόξου χρήσεως» αναδύθηκε τη Δευτέρα 23 Νοεμβρίου, στην «αίθουσα του βωμού» (αιθ.34) για να παραμείνει εκεί ως την Κυριακή 3 Ιανουαρίου 2016.



«Μαρμάρινον σκεύος παραδόξου χρήσεως»

Στις 18 και στις 20 Δεκεμβρίου, στις 13.00μ.μ., αρχαιολόγοι του Μουσείου υποδέχονται τους επισκέπτες στο χώρο της έκθεσης και συνομιλούν μαζί τους για τα ασυνήθιστα ευρήματα της αρχαιότητας και την ερμηνευτική τους προβληματική, καθώς και για τη διαδικασία της παραγωγής και της διάθεσης ελαίου στην αρχαία Αθήνα.

Κατερίνα Χουζούρη