

22 σπάνιες φωτογραφίες από την εγκατάσταση



Από το

βιβλίο «Προσφυγική Ελλάδα» («Refugee Greece»), Εκδόσεις INTERED-ΚΑΠΟΝ

Οι φωτογραφίες είναι από το βιβλίο «Προσφυγική Ελλάδα» («Refugee Greece»), Εκδόσεις INTERED-ΚΑΠΟΝ ©Κέντρο Μικρασιατικών Σπουδών, 1992



Στέγαση προσφύγων στο Δημοτικό Θέατρο Αθηνών. Σε κάθε θεωρείο εγκαταστάθηκε μια οικογένεια.



Έξοδος.



Διανομή βοήθειας.



Τύπος αγροτικού σπιτιού για δύο οικογένειες, από αυτά που κατασκεύαζε η επιτροπή αποκατάστασης προσφύγων, 1925.



Εικόνες από τις πρώτες εγκαταστάσεις στους συνοικισμούς γύρω από την Αθήνα. Προσωρινές λύσεις που έμελλαν να τηρηθούν για αρκετά χρόνια. Φωτο: Μεγαλοκονόμος Μανώλης



Εικόνες από τις πρώτες εγκαταστάσεις στους συνοικισμούς γύρω από την Αθήνα. Προσωρινές λύσεις που έμελλαν να τηρηθούν για αρκετά χρόνια. Φωτο: Μεγαλοκονόμος Μανώλης

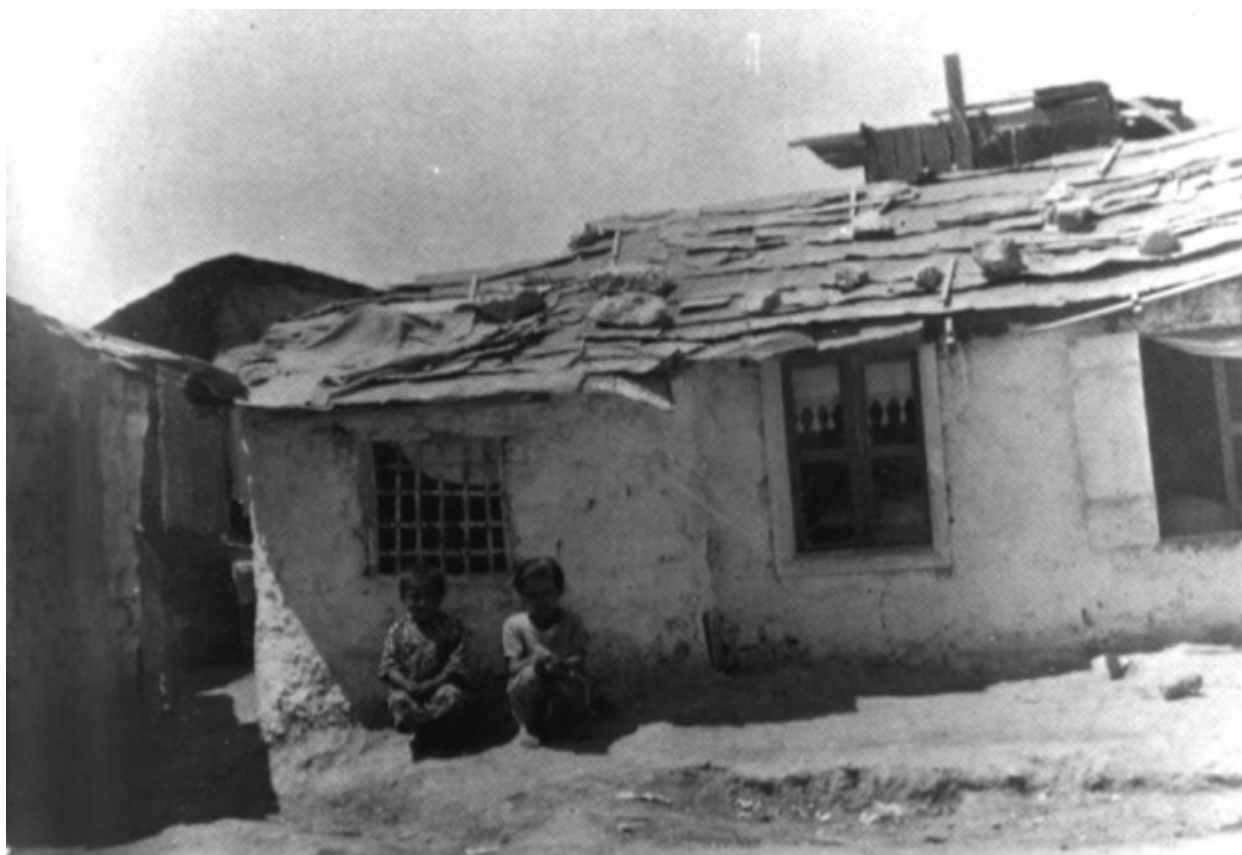


Εικόνες από τις πρώτες εγκαταστάσεις στους συνοικισμούς γύρω από την Αθήνα. Προσωρινές λύσεις που έμελλαν να τηρηθούν για αρκετά χρόνια. Φωτο: Μεγαλοκονόμος Μανώλης



Εικόνες από τις πρώτες εγκαταστάσεις στους συνοικισμούς γύρω από την Αθήνα. Προσωρινές λύσεις

που έμελλαν να τηρηθούν για αρκετά χρόνια. Φωτο: Μεγαλοκονόμος Μανώλης



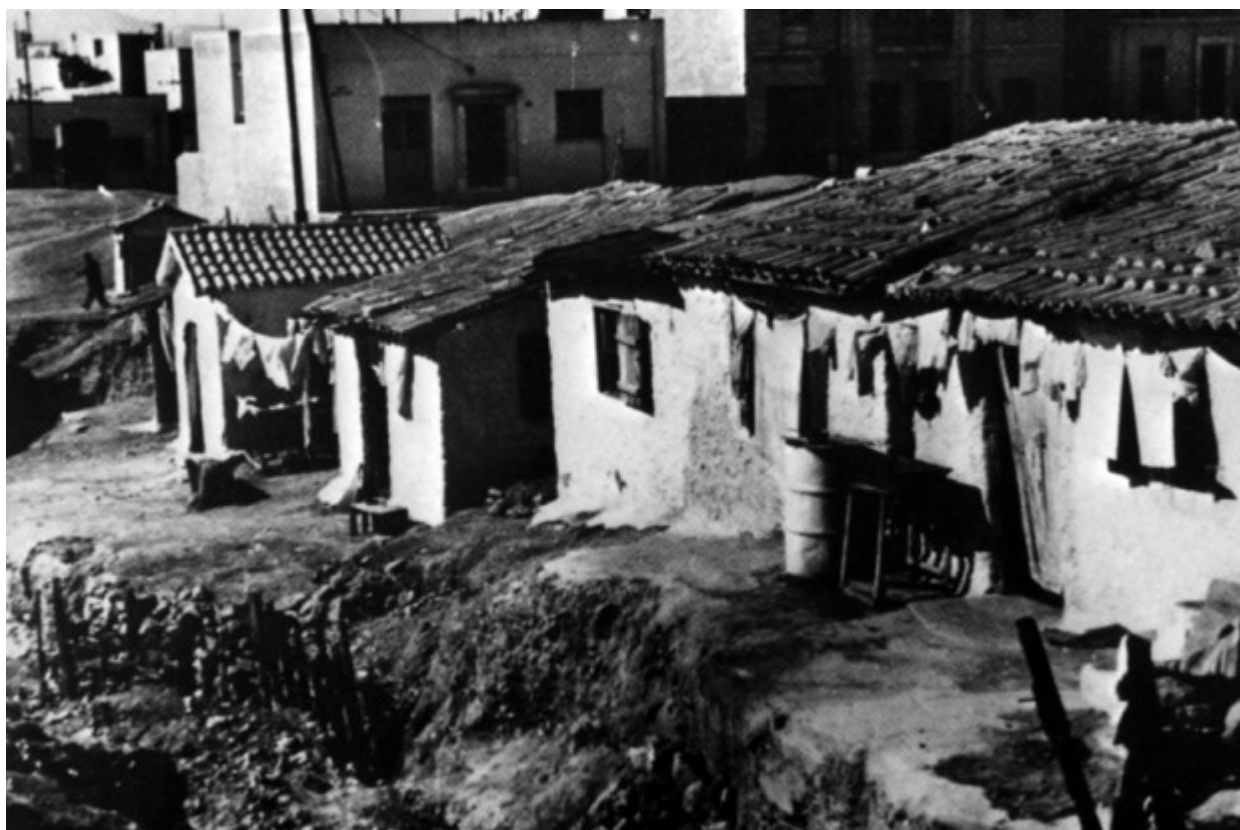
Εικόνες από τις πρώτες εγκαταστάσεις στους συνοικισμούς γύρω από την Αθήνα. Προσωρινές λύσεις που έμελλαν να τηρηθούν για αρκετά χρόνια. Φωτο: Μεγαλοκονόμος Μανώλης



Καισαριανή 1950-51. Φωτο: Παπαδημητρίου Έλλη, Γαλάτη Ασπασία και Γιώργος Μανουσάκης.



Καισαριανή 1950-51. Φωτο: Παπαδημητρίου Έλλη, Γαλάτη Ασπασία και Γιώργος Μανουσάκης.



Καισαριανή 1950-51. Φωτο: Παπαδημητρίου Έλλη, Γαλάτη Ασπασία και Γιώργος Μανουσάκης.



Καισαριανή 1950-51. Φωτο: Παπαδημητρίου Έλλη, Γαλάτη Ασπασία και Γιώργος Μανουσάκης.



Καισαριανή 1950-51.



Νέα Ιωνία. Αποκρίατικο γλέντι της οικογένειας Π. Κασιικά, 1923.



Παλιά Κοκκινια. Οι παράγκες της Αγίας Σωτήρας, 1929. Φωτο: Λουκόπουλος Δημήτρης



Εικόνες από το συνοικισμό της Ιωλκού Βόλου όπου κατοίκησαν πρόσφυγες από χωριά της περιφέρειας Νικομήδειας της Βιθυνίας και από χωριά της Καππαδοκίας (Μίστι, Γκελβέρι, Νεάπολη κ.α.), Δεκέμβριος 1940. Φωτο: Αγιουταντή Αγλαΐα



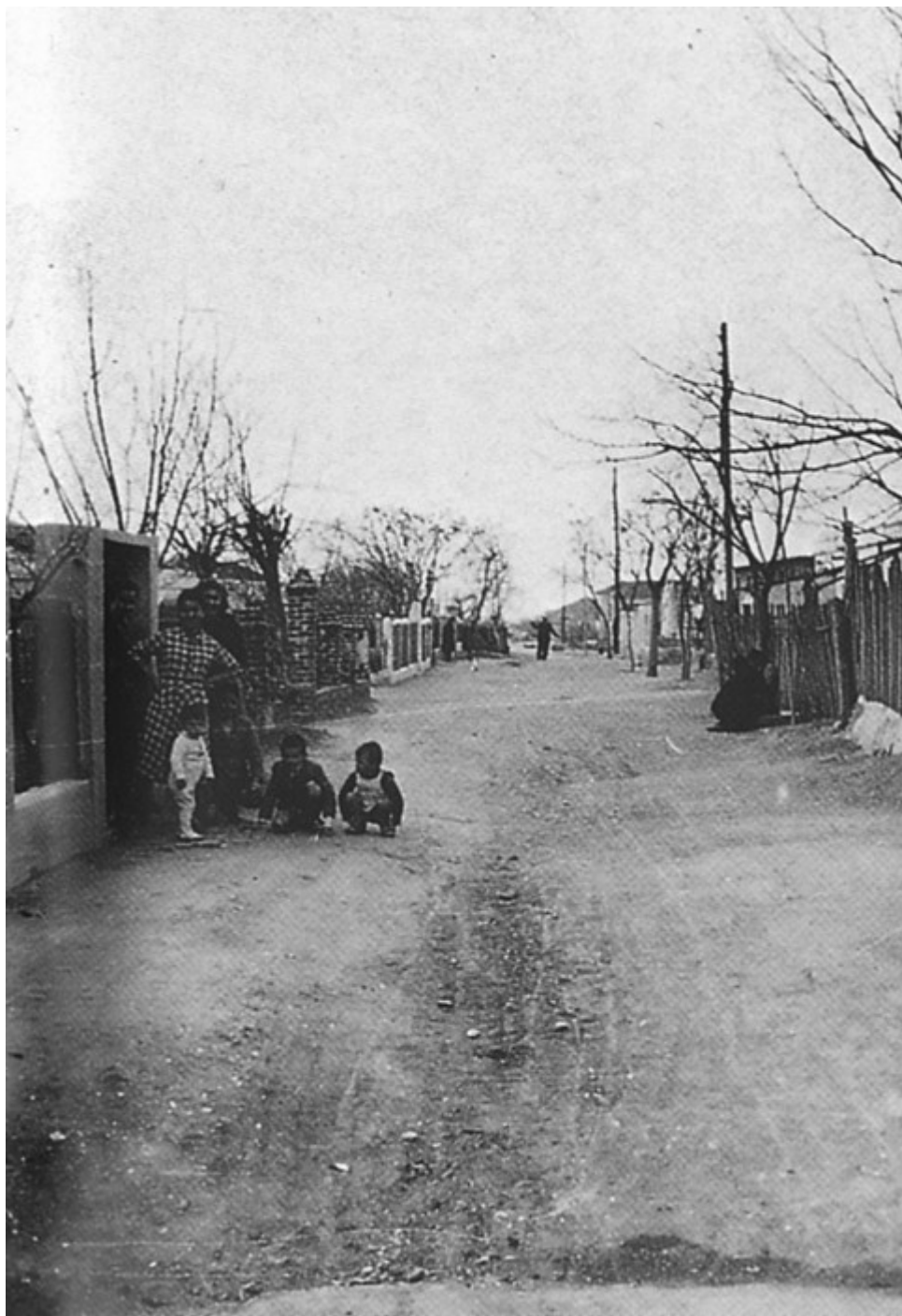
Εικόνες από το συνοικισμό της Ιωλκού Βόλου όπου κατοίκησαν πρόσφυγες από χωριά της περιφέρειας Νικομήδειας της Βιθυνίας και από χωριά της Καπαδοκίας (Μίστι, Γκελβέρι, Νεάπολη κ.α.), Δεκέμβριος 1940. Φωτο: Αγιουταντή Αγλαΐα



Προσφυγικές εγκαταστάσεις στο Λαγκαδά Θεσσαλονίκης.



Νέα Μαλακóπη. Ένα «τολ» που χρησιμεύει για κατοικία, 1952. Φωτο: Ανδρεάδης Ερμόλαος



*Απόψεις της Νέας Μαλακώπης Θεσσαλονίκης όπου εγκαταστάθηκαν
Καππαδόκες από τη Μαλακώπη (Περιφέρεια Νίγδης) και Θρακιώτες, 1952.
Φωτο: Ανδρεάδης Ερμόλαος*

Πηγή: www.lifo.gr