

Κρήτη: παραδεισένια καμπίνα «εκτός δικτύου»



Εάν

για εσάς παράδεισος είναι να ξυπνάτε το πρωί μέσα σε έναν ελαιώνα με θέα στο πέλαγος τότε αυτό το μικρό ηλιακό τροχόσπιτο που σχεδίασε το αρχιτεκτονικό γραφείο Echo Living στην Κρήτη είναι η ιδανική «φωλιά».

Το «Σπίτι σε Ρόδες» (House on Wheels) είναι ένα οικολογικό κατάλυμα που συνδυάζει τη ζωή «εκτός δικτύου» με τον ελάχιστο περιβαλλοντικό αντίκτυπο. Η καμπίνα, που σχεδιάστηκε ειδικά για το σημείο στο οποίο εγκαταστάθηκε, κατασκευάστηκε στη Σκωτία και στη συνέχεια μεταφέρθηκε στην Κρήτη όπου συναρμολογήθηκε ανάμεσα σε υπεραιωνόβιες ελιές.

Την καμπίνα παρήγγειλε ένας δάσκαλος γιόγκα από τη Γλασκώβη που αναζητούσε ένα σπίτι που θα ταίριαζε με το χώρο και που δεν θα απαιτούσε το κόψιμο των τριών αιωνόβιων ελαιόδεντρων του οικοπέδου.

Με αυτό ως γνώμονα, οι αρχιτέκτονες του Echo Living δημιούργησαν μια μινιμαλιστική οικολογική καμπίνα που ταιριάζει τέλεια ανάμεσα στα τρία δέντρα και προσφέρει μια μαγευτική θέα στη θάλασσα.

Το κατάλυμα χωρίζεται σε δύο ξεχωριστές δομές: το βασικό σπίτι μαζί με μια

ξύλινη βεράντα-ντεκ και ένα εξωτερικό μπάνιο που αποτελείται από μια τουαλέτα κομποστοποίησης και μια ντουζιέρα.

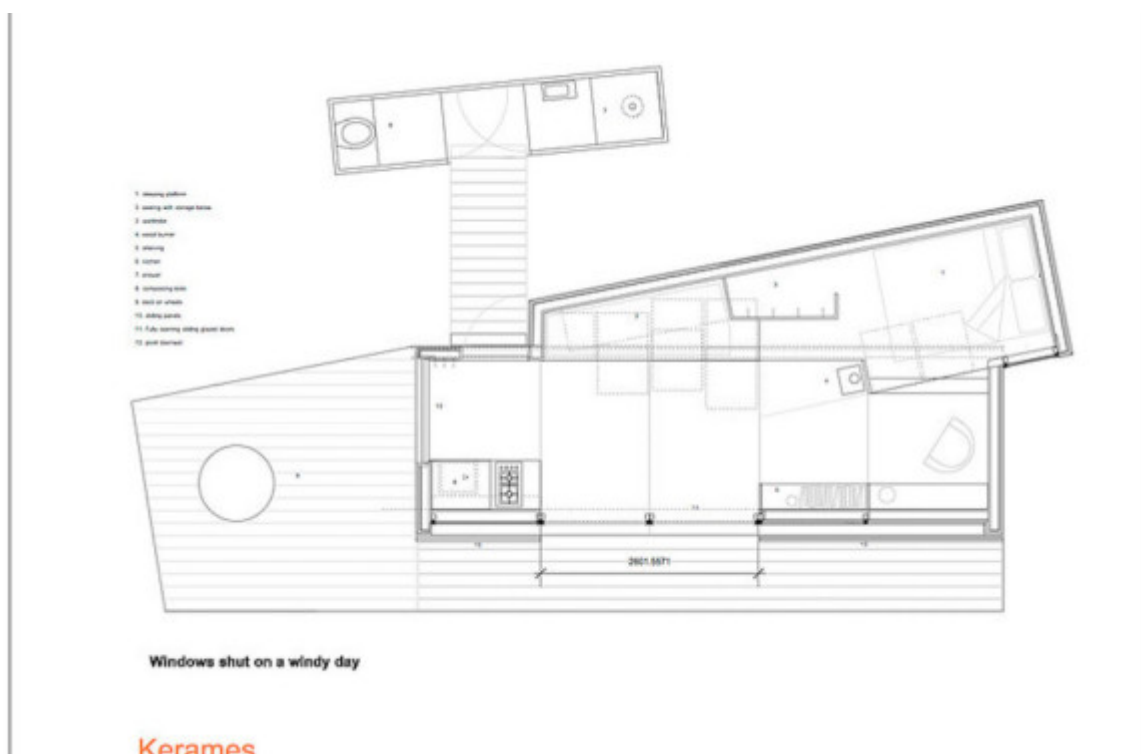
Ξύλινα πανέλα και επαναχρησιμοποιημένα πλακάκια διαμορφώνουν τον εσωτερικό χώρο, ενώ μεγάλα παράθυρα και συρόμενα κουφώματα επιτρέπουν στο άπλετο φυσικό φως να μπει στο εσωτερικό το οποίο συνδέουν και με το εξωτερικό ντεκ.

Στο κεντρικό δωμάτιο υπάρχει μια μικρή κουζίνα στη μια άκρη και ένα σαλόνι στην άλλη. Ο τοίχος της κουζίνας περιστρέφεται προς τα έξω και δίνει πρόσβαση στη βεράντα. Το υπνοδωμάτιο είναι χωμένο πίσω από την πυρωστιά του σαλονιού σε μια υπερυψωμένη πλατφόρμα για να προσφέρει ανεμπόδιστη θέα στη θάλασσα.

Όταν βραδιάζει, το σπίτι φωτίζουν 12βολτοι λαμπτήρες LED, ενώ το νερό αντλείται από το δίκτυο ύδρευσης του κοντινού χωριού.

Και για να μην το ξεχάσουμε, την ενέργεια παράγει ένα φωτοβολταϊκό πάνελ.

Δείτε τις φωτογραφίες!





















Πηγή: econews.gr