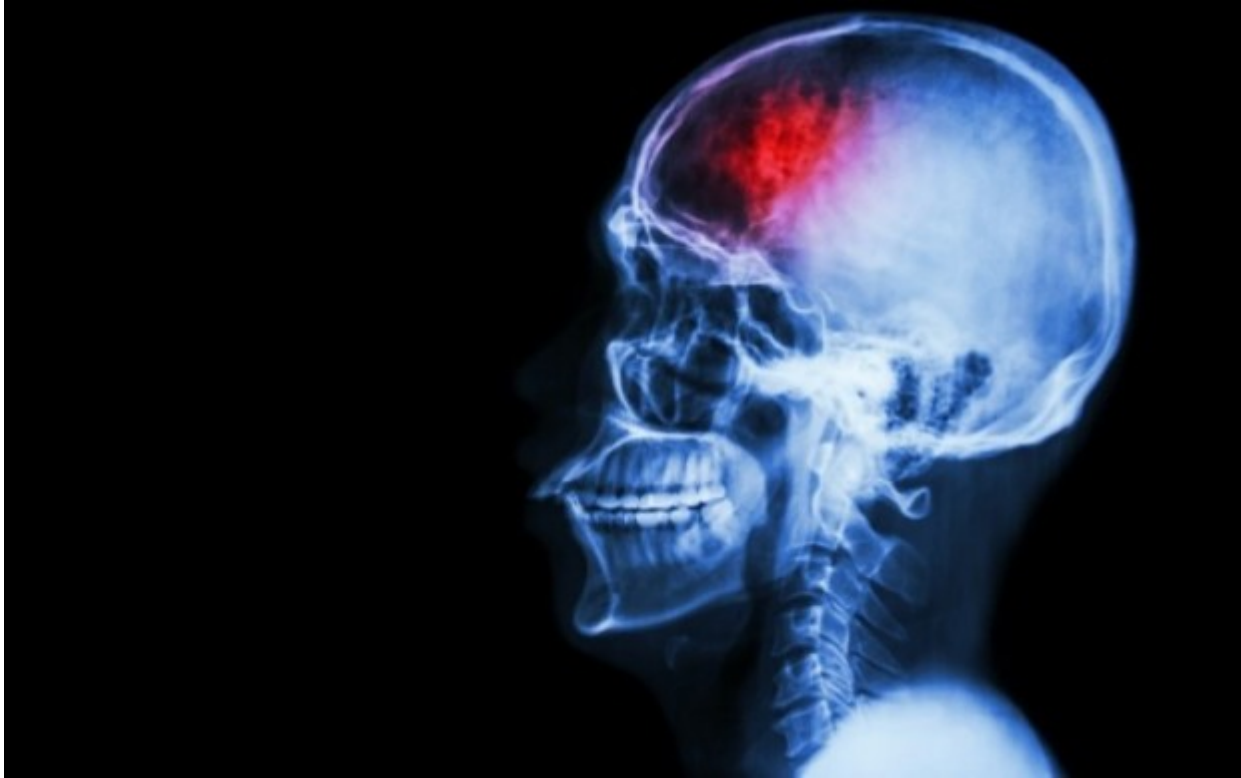


## Εγκεφαλικό: Ποιος είναι ο παράγοντας που διπλασιάζει τον κίνδυνο

/ [Επιστήμες, Τέχνες & Πολιτισμός](#)



Ένα εγκεφαλικό επεισόδιο συμβαίνει όταν η ροή του αίματος στον εγκέφαλο, ελαττώνεται σημαντικά ή διακόπτεται απότομα.

Αν αυτό συμβαίνει λόγω αιμορραγίας, πρόκειται για αιμορραγικό εγκεφαλικό επεισόδιο ή όπως αλλιώς λέγεται εγκεφαλική αιμορραγία. Αν οφείλεται σε απόφραξη ενός αγγείου, το επεισόδιο ονομάζεται ισχαιμικό.

Το αγγειακό εγκεφαλικό επεισόδιο είναι σχετικά συχνή και σοβαρή νόσος, με συνέπειες για την ποιότητα της ζωής αλλά και την ίδια τη ζωή.

Στους σοβαρότερους παράγοντες κινδύνου συγκαταλέγεται η αρτηριακή υπέρταση, η υψηλή χοληστερόλη και το κάπνισμα.

Ένας εξίσου σοβαρός παράγοντας κινδύνου για την πρόκληση εγκεφαλικού είναι το μεταβολικό σύνδρομο, το οποίο σύμφωνα με αμερικανική μελέτη, διπλασιάζει τις πιθανότητες.

Το εν λόγω σύνδρομο υφίσταται όταν έχουν διαταραχθεί κάποιοι δείκτες που σχετίζονται με τη γλυκόζη αλλά και με τα λιπίδια του οργανισμού.

Τα συμπτώματα του συνδρόμου συνοψίζονται στα παρακάτω:

-Συσσώρευση λίπους στην κοιλιακή χώρα, τόση ώστε η περίμετρος μέσης να ξεπερνά τα 102 εκατοστά στους άνδρες ή τα 88 στις γυναίκες.

-Συγκέντρωση τριγλυκεριδίων στο αίμα μεγαλύτερη από 150 mg/dl

-Επίπεδα HDL (η «καλή» χοληστερόλη) κάτω από 40 mg/dl στους άνδρες ή 50 στις γυναίκες

-Αρτηριακή πίεση που υπερβαίνει τα 130/80 mmHg

-Συγκέντρωση γλυκόζης στο αίμα (μετά από νηστεία) μεγαλύτερη από 110 mg/dl.

Στο πλαίσιο της μελέτης τους, οι ερευνητές έθεσαν υπό ιατρική παρακολούθηση 1.881 άνδρες, μέσης ηλικίας 59 ετών, κανείς εκ των οποίων δεν έπασχε από σακχαρώδη διαβήτη αλλά και ομάδα γυναικών οι οποίες αποτελούσαν στην ουσία τα τέκνα συμμετεχόντων σε παλαιότερη σχετική έρευνα.

Η μελέτη διήρκεσε συνολικά 10 έτη, κατά τη διάρκεια των οποίων το 8% των ανδρών και το 6% των γυναικών με μεταβολικό σύνδρομο υπέστησαν εγκεφαλικά επεισόδια. Τα ποσοστά εγκεφαλικού μεταξύ των ανδρών και γυναικών που έπασχαν από σακχαρώδη διαβήτη ήταν 14% και 10%, αντίστοιχα.

Κατά τη διάρκεια των 10 ετών παρακολούθησης διαπιστώθηκε πως οι άνδρες που έπασχαν από μεταβολικό σύνδρομο διέθεταν 78% μεγαλύτερο κίνδυνο εγκεφαλικού επεισοδίου, ενώ για τις γυναίκες ο κίνδυνος ήταν ακόμη μεγαλύτερος.

«Τα άτομα που εμφανίζουν τα συμπτώματα του συνδρόμου θα πρέπει να επισκέπτονται τακτικά τον ιατρό τους και να ακολουθούν πιστά τις οδηγίες του», ανέφερε χαρακτηριστικά ένα από τα βασικά μέλη της επιστημονικής ομάδας.

**Πηγή:** [onmed.gr](http://onmed.gr)