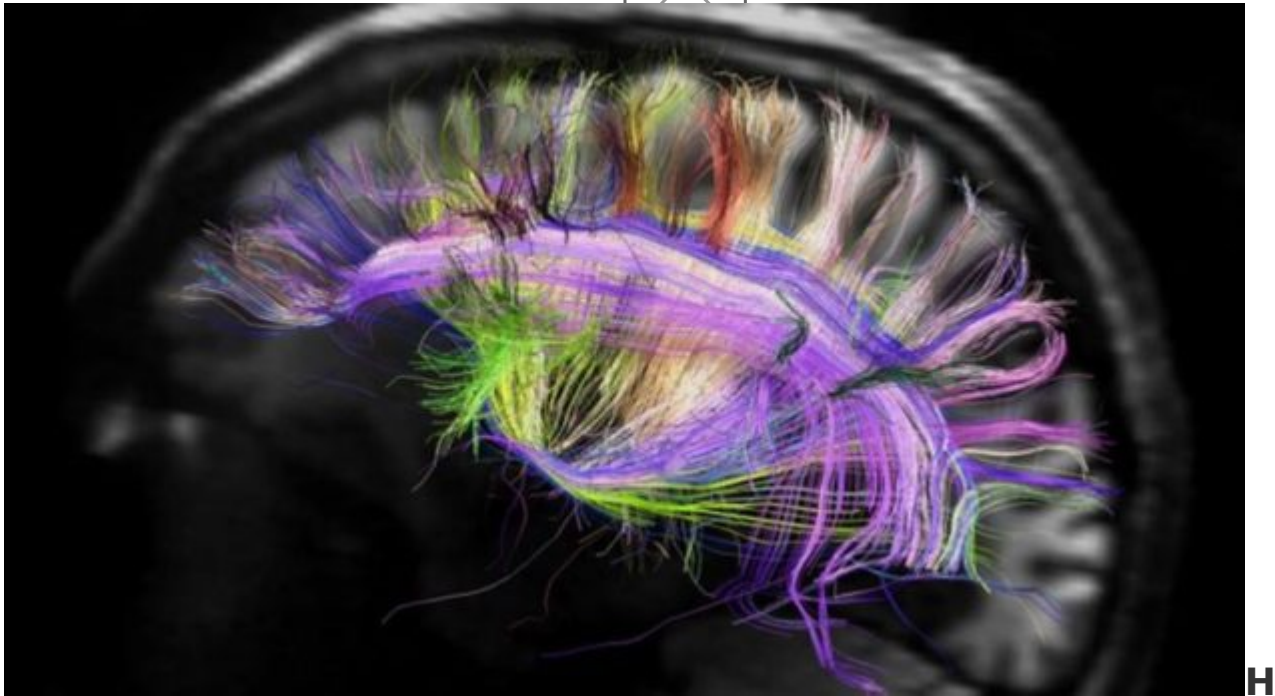
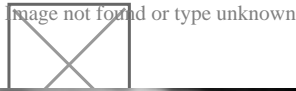


Τι επηρεάζει τη μνήμη μας; - Ο σημαντικός ρόλος του «ιππόκαμπος»

/ [Επιστήμες, Τέχνες & Πολιτισμός](#)



πάρα πολύ μεγάλη δραστηριότητα σε ορισμένες περιοχές του εγκεφάλου είναι δυσμενής - Ο ιππόκαμπος είναι ένα μέρος του εγκεφάλου που βρίσκεται μέσα στους κροταφικούς μας λοβούς και παίζει σημαντικό ρόλο στην καθημερινή μας μνήμη

Η πάρα πολύ μεγάλη δραστηριότητα σε ορισμένες περιοχές του εγκεφάλου είναι δυσμενής για τη μνήμη και την προσοχή.

Οι νευρώνες του εγκεφάλου αλληλεπιδρούν στέλνοντας ο ένας στον άλλον χημικά μηνύματα, και γι' αυτό ονομάζονται νευροδιαβιβαστές. Το Γάμμα-Αμινοβουτυρικό οξύ (GABA) είναι ο πιο κοινός ανασταλτικός νευροδιαβιβαστής, ο οποίος είναι σημαντικός για τη συγκράτηση της νευρικής δραστηριότητας, αποτρέποντας τους νευρώνες από το υπερδιεγερθούν σε άσχετα ερεθίσματα. Ερευνητές, με επικεφαλή τον Δρ. Tobias Bast, από τη Σχολή Ψυχολογίας του Πανεπιστημίου του Nottingham έχουν διαπιστώσει ότι ελαττωματική ανασταλτική νευροδιαβίβαση και ασυνήθιστα

αυξημένη δραστηριότητα στον ιππόκαμπο μειώνει την μνήμη και την προσοχή μας.

Η τελευταία έρευνα τους με τίτλο “Η μη νευρωνική αναστολή στον ιππόκαμπο προκαλεί ελλείψεις προσοχής και μνήμης”, που δημοσιεύθηκε στο ακαδημαϊκό περιοδικό CerebralCortex, μπορεί να βοηθήσει στην κατανόηση γνωστικών ελλειμμάτων, σε μια ποικιλία διαταραχών του εγκεφάλου, συμπεριλαμβανομένης της σχιζοφρένειας, την μείωση της γνωστικής λειτουργίας μεγαλώνοντας και της νόσου του Alzheimer.

Ο ιππόκαμπος είναι ένα μέρος του εγκεφάλου που βρίσκεται μέσα στους κροταφικούς μας λοβούς και παίζει σημαντικό ρόλο στην καθημερινή μας μνήμη, για απλά γεγονότα, όπως το πού και πότε θα συμβεί κάτι, που παρκάραμε το αυτοκίνητο μας και ούτω καθεξής.

Η έρευνα δείχνει ότι η έλλειψη συγκράτησης στη νευρική πυροδότηση εντός του ιππόκαμπου διαταράσσει το σημείο του, όπου εξαρτάται η μνήμη. Επιπλέον, μπορεί να διαταραχθεί και η προσοχή. Ο Δρ. Bast, δήλωσε: «Η έρευνά μας διεξάγεται σε αρουραίους και υπογραμμίζει τη σημασία της αναστολής της ενεργοποίησης GABA εντός του ιππόκαμπου για την απόδοση της μνήμης και για την προσοχή». Το εύρημα ότι η ελαττωματική αναστολή διαταράσσει τη μνήμη υποδηλώνει ότι η μνήμη εξαρτάται από την ισορροπημένη νευρωνική δραστηριότητα εντός του ιππόκαμπου.

Αυτό είναι ένα σημαντικό εύρημα επειδή παραδοσιακά, οι διαταραχές μνήμης έχουν κυρίως συσχετιστεί με μειωμένη δράση ή βλάβες του ιππόκαμπου. «Δεύτερο σημαντικό εύρημα μας είναι ότι η ελαττωματική αναστολή οδηγεί σε αυξημένη νευρωνική δραστηριότητα εντός του ιππόκαμπου που διαταράσσει την προσοχή, μια γνωστική λειτουργία που συνήθως δεν απαιτείται από τον ιππόκαμπο, αλλά εξαρτάται από τον προμετωπιαίο φλοιό. Αυτό πιθανότατα αντικατοπτρίζει το γεγονός ότι υπάρχουν πολύ ισχυρές νευρωνικές συνδέσεις μεταξύ ιππόκαμπου και προμετωπιαίου φλοιού.

Πηγή: www.life2day.gr