

«Φροντίζω με Τέχνη: Από τον μικρόκοσμο του εγώ στον πλανήτη του εμείς» (Κατερίνα Χουζούρη)

/ [Πεμπτουσία](#)



Το Μουσείο Παιδικής Τέχνης (Κόδρου 9, Πλάκα), εγκαινιάζει το Σάββατο 28 Ιανουαρίου, στις 11.00π.μ., την έκθεση «Από τον μικρόκοσμο του εγώ στον πλανήτη του εμείς». Η έκθεση παρουσιάζει 122 ζωγραφικά και τρισδιάστατα έργα παιδιών, σε μία μεγάλη έκθεση, αφιερωμένη στην ανάγκη της συνύπαρξης, που εντάσσεται στο πλαίσιο της πολύπλευρης δράσης «Φροντίζω με Τέχνη». Την επιμέλεια έχει η Ιστορικός Τέχνης και Αντιπρόεδρος του Μουσείου, Ίρις Κρητικού.



Κωνσταντίνα Πλευρίδη

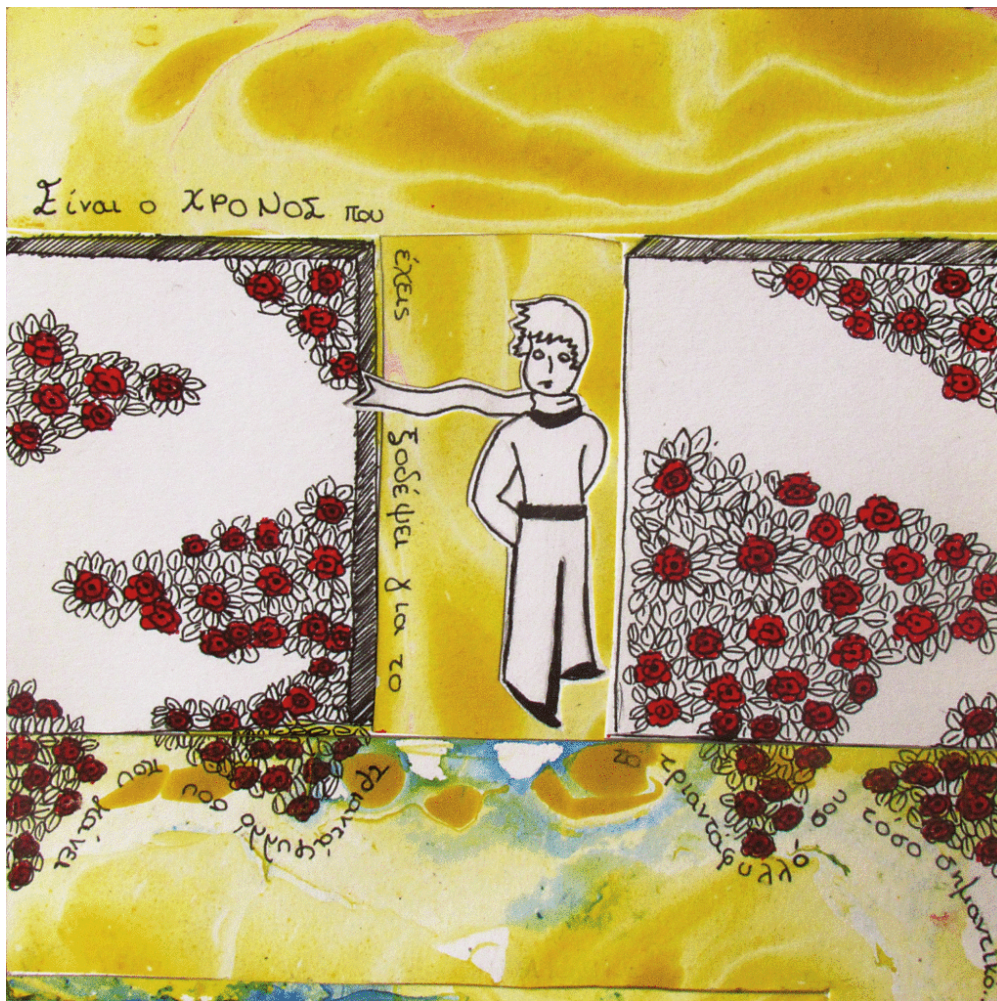
Το Μουσείο επέλεξε να εστιάσει στην έννοια της «Φροντίδας», που ξεκινάει από τον ίδιο μας τον εαυτό και επεκτείνεται στην οικογένεια, στους φίλους, στις κοινωνικά ευάλωτες ομάδες, στο αστικό και φυσικό περιβάλλον, σε ολόκληρο τον πλανήτη, με δράσεις που διαρκούν μέχρι τον Σεπτέμβριο του 2017. Μ' αυτόν τον τρόπο το Μουσείο θέλει να συμβάλει μέσω της τέχνης, στην ευαισθητοποίηση των παιδιών από την νηπιακή ήδη ηλικία, στη διαμόρφωση του αισθήματος του ανήκειν

στην κοινότητα, εστιάζοντας στη σταδιακή μετάβαση από το ατομικό στο συλλογικό.



Χριστίνα Καρκάνα

Η έκθεση ακολουθεί τέσσερις βασικούς άξονες: Φροντίζω τη σωματική, ψυχική, πνευματική και δημιουργική υγιεινή του εαυτού μου, Φροντίζω την οικογένεια και την τρίτη ηλικία, Φροντίζω την πόλη και το περιβάλλον, Φροντίζω τις κοινωνικά ευπαθείς ομάδες, ενώ σε κάθε ενότητα αντιπαραβάλλεται και μία εικόνα αντιφροντίδας με τις επακόλουθες επιπτώσεις. Η περιήγηση του επισκέπτη, ολοκληρώνεται με μια προβολή έργων αφιερωμένων στα σύμβολα των αναζητήσεων του «Μικρού Πρίγκιπα» του Αντουάν ντε Σαιντ-Εξυπερύ, διδάσκοντας με τον καλύτερο τρόπο το πώς η φροντίδα του υποκειμενικά πολύτιμου (το «τριαντάφυλλό μου»), γίνεται γέφυρα για τη φροντίδα ενός όχι και τόσο μακρινού σύμπαντος.



Σοφία Κεραμάρη

Στα εγκαίνια της έκθεσης, το Σάββατο 28 Ιανουαρίου, από τις 12.00 έως και τις 14.00μ.μ., σε δύο εργαστήρια δημιουργικής ζωγραφικής έκφρασης με θέμα τον «Μικρό Πρίγκιπα», τα μεγαλύτερης ηλικίας παιδιά που συμμετέχουν στα εικαστικά εργαστήρια του Μουσείου και οι απόφοιτοι, θα λάβουν τον ρόλο του «δασκάλου» μεταδίδοντας τις γνώσεις τους σε γονείς, άτομα τρίτης ηλικίας και όλους τους ενήλικες επισκέπτες των εγκαινίων, οι οποίοι «θα ζωγραφίσουν με τις συμβουλές τους».



Νεφέλη Σοφιανίδη

Στο πλαίσιο της έκθεσης πραγματοποιούνται σχολικά εκπαιδευτικά προγράμματα, στα οποία θα συμμετέχουν 2.000 παιδιά Νηπιαγωγείου και μαθητές όλων των τάξεων του Δημοτικού. Ειδικό πρόγραμμα για Άτομα με Προβλήματα Όρασης, πραγματοποιείται κάθε Δευτέρα κατά τη διάρκεια όλης της σχολικής χρονιάς, με την μετατροπή συγκεκριμένων έργων σε ανάγλυφα και τρισδιάστατα εκθέματα, καθώς και επιλεγμένων κειμένων σε μορφή Braille, συμβάλλοντας στη δημιουργική συμμετοχή και συνεργασία παιδιών Νηπιαγωγείου και μαθητών όλων των τάξεων του Δημοτικού, ομάδων βλεπόντων και ΑμΠΟ.



Αντριάννα Μπίλλα

Όλοι οι επισκέπτες από 3 ετών, θα έχουν την ευκαιρία να παίξουν διαδραστικά παιχνίδια, με αφορμή τα εκθέματα στα ελληνικά και στα αγγλικά. Για τα σχολεία που δεν μπορούν να επισκεφτούν την έκθεση, το Μουσείο πραγματοποιεί σχολικά εκπαιδευτικά προγράμματα στο περιβάλλον του σχολείου, σε παιδιά Νηπιαγωγείου και μαθητές όλων των τάξεων του Δημοτικού, ενώ Μουσειοσκευή - κινητό εκπαιδευτικό πρόγραμμα θα δανείζεται σε σχολεία και φορείς στην περιφέρεια.

Κατερίνα Χουζούρη