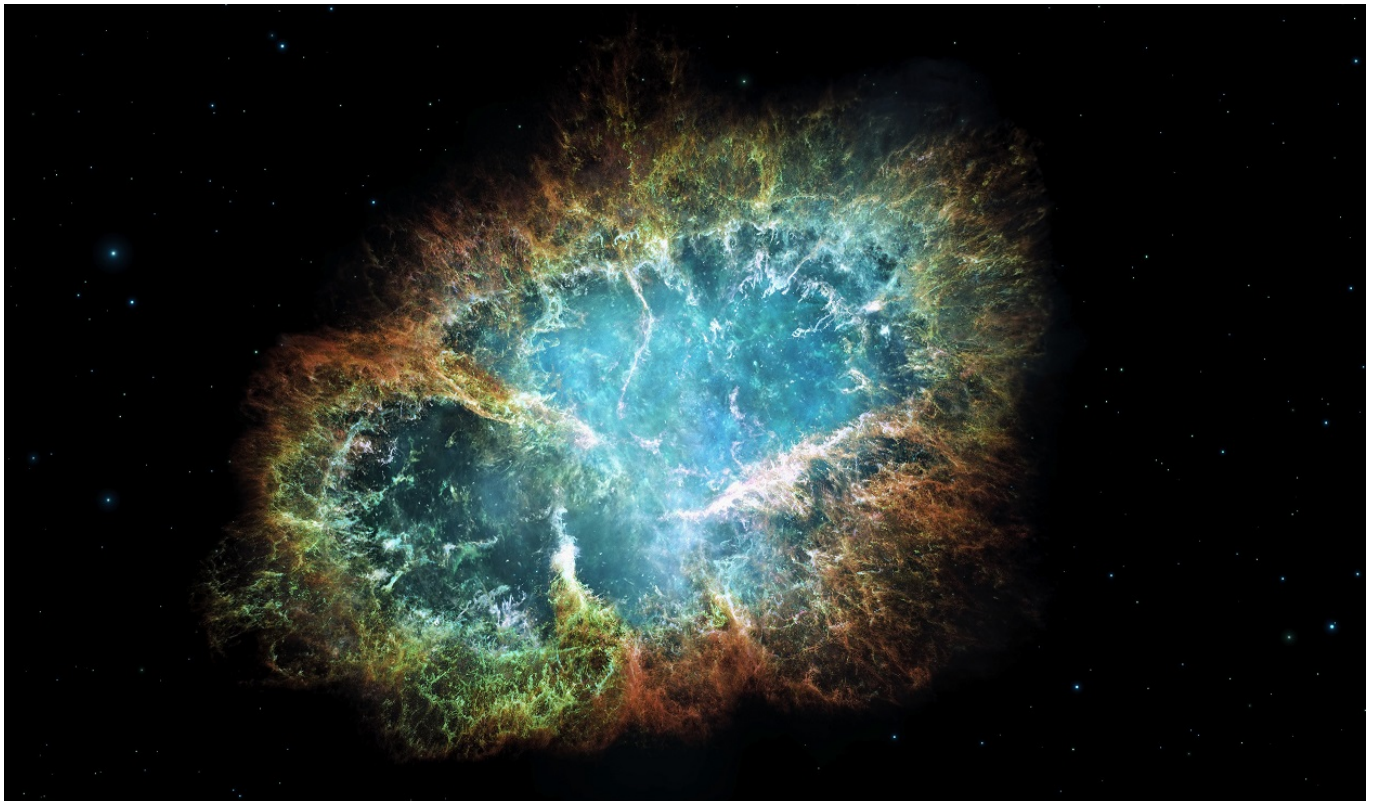


## «Κρυμμένο Σύμπαν», στο Πλανητάριο

/ [Πεμπτούσια](#)

Image not found or type unknown



**Μετά την μεγάλη επιτυχία της ταινίας θόλου «Κρυμμένο Σύμπαν» το Νέο Ψηφιακό Πλανητάριο του Ιδρύματος Ευγενίδου, παρατείνει τις προβολές της ταινίας έως και τις 19 Μαρτίου 2017.**

Χιλιάδες θεατές ως σήμερα παρακολούθησαν την ταινία, «έφτασαν» ως τις εσχατιές του Σύμπαντος και «μαζί» με κορυφαίους αστρονόμους και τεχνολογίες αιχμής αναζήτησαν απαντήσεις σε ερωτήματα όπως: Πώς δημιουργήθηκε το Σύμπαν; Πώς εξελίσσεται και πώς αλλάζει; Ποιες είναι οι πιθανότητες ύπαρξης ζωής εκεί έξω;

Η επιτυχία της ταινίας, όπου κι αν προβάλλεται, δεν είναι τυχαία. Μετά από δύο χρόνια κοπιαστικών προσπαθειών, οι συντελεστές της ταινίας δημιούργησαν ένα εντυπωσιακό αλλά και άρτια τεκμηριωμένο επιστημονικά αποτέλεσμα. Η ταινία

θόλου «Κρυμμένο Σύμπαν» καταφέρνει να «μεταφέρει» το κοινό σε ένα ασυνήθιστο ταξίδι στα βάθη του Διαστήματος με ένα ξεχωριστό κινηματογραφικό μέσο. Άγνωστες και συναρπαστικές περιοχές του Σύμπαντος έρχονται κοντά μας με πρωτοφανή σαφήνεια, μέσω πραγματικών εικόνων που συλλαμβάνονται από τα πιο ισχυρά τηλεσκόπια στον κόσμο και προβάλλονται στην οθόνη για πρώτη φορά. Εκπληκτικές εικόνες του Διαστήματος, υψηλής ανάλυσης, επιτρέπουν στους θεατές να εξερευνήσουν τους πρώτους Γαλαξίες, να δουν άστρα που γεννιούνται μέσα σε λαμπρά νέφη αερίου και σκόνης, να περιηγηθούν στην επιφάνεια του Άρη και να θαυμάσουν εικόνες μακρινών ουράνιων δομών, μαζί με εκπληκτικές όψεις του Ήλιου.



Η σκηνοθετική προσαρμογή και η ελληνική μεταγλώττιση της ταινίας έχει γίνει από την Μαρία Ζερβού. Για την αφήγηση χάρισε την φωνή της η γνωστή ηθοποιός Πέμη Ζούνη, ενώ συμμετέχουν ο Γιώργος Φραντζεσκάκης και ο Δημήτρης Μενούνος.

Η ταινία προβάλλεται στο Νέο Ψηφιακό Πλανητάριο κάθε Πέμπτη στις 19:30, κάθε Σάββατο και Κυριακή στις 18:30 και προτείνεται για παιδιά 9 ετών και άνω και για ενήλικες.