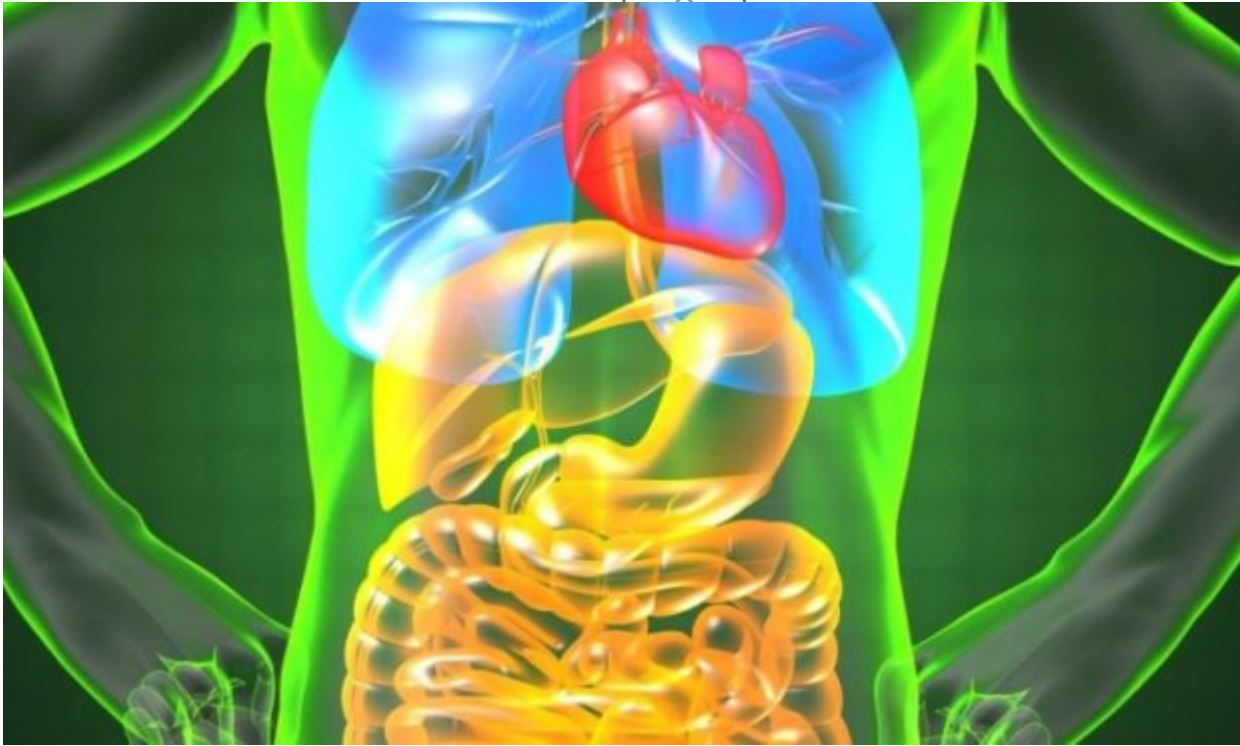


## Καρκίνος στην χολή: Προσοχή στα πιο απλά συμπτώματα - Είναι ύπουλος καρκίνος

/ [Επιστήμες, Τέχνες & Πολιτισμός](#)

Image not found or type unknown



καρκίνος στην χολή (χοληδόχο κύστη) συνήθως δεν προκαλεί συμπτώματα μέχρι να έχει εξελιχθεί αρκετά και γι' αυτό θεωρείται ένας ύπουλος καρκίνος.

Ωστόσο, ο καρκίνος στην χολή μπορεί μερικές φορές να εκδηλωθεί με συμπτώματα τα οποία εμφανίζονται νωρίτερα και μπορούν οδηγήσουν σε μια σωτήρια πρόωρη διάγνωση.

Αν ο καρκίνος στην χολή διαγνωστεί σε πρώιμο στάδιο, η θεραπεία είναι πιο αποτελεσματική.

Όταν ο καρκίνος στην χολή (στην χοληδόχο κύστη, στον χοληφόρο πόρο) προκαλεί συμπτώματα, αυτό συνήθως συμβαίνει επειδή ένας αγωγός της χολής είναι αποκλεισμένος.

## Καρκίνος στην χολή: Συμπτώματα

### Ίκτερος

Πρόκειται για το κιτρίνισμα του δέρματος και των ματιών. Κανονικά, η χολή παράγεται από το ήπαρ και απελευθερώνεται στο έντερο. Ο ίκτερος εμφανίζεται όταν το ήπαρ δεν μπορεί να αποβάλλει την χολή, η οποία περιέχει μια πρασινοκίτρινη χημική ουσία, που ονομάζεται χολερυθρίνη. Ως αποτέλεσμα, η χολερυθρίνη συσσωρεύεται στην κυκλοφορία του αίματος και εγκαθίσταται σε διάφορα μέρη του σώματος. Αυτό μπορεί συχνά να γίνει εμφανές στο δέρμα και το λευκό μέρος των ματιών.

Ο ίκτερος είναι το πιο κοινό σύμπτωμα του καρκίνου του χοληφόρου πόρου, αλλά οι περισσότερες περιπτώσεις ίκτερου δεν προκαλούνται από καρκίνο. Είναι πιο πιθανό να προκαλείται από ηπατίτιδα (φλεγμονή του ήπατος) ή από πέτρες στην χολή (χολολιθίαση). Σε κάθε περίπτωση, όμως, αν παρατηρήσετε ίκτερο, πηγαίνετε άμεσα στο γιατρό σας για εξετάσεις!

### Φαγούρα

Η περίσσεια χολερυθρίνης στο δέρμα μπορεί επίσης να προκαλέσει κνησμό (φαγούρα). Ο καρκίνος στην χολή εκδηλώνεται πολύ συχνά με φαγούρα στο δέρμα, ως πρώιμο σύμπτωμα.

### Ανοιχτόχρωμα/λιπαρά κόπρανα

Η χολερυθρίνη δίνει το καφέ χρώμα στα απόβλητα του εντέρου, οπότε αν δεν φτάνει μέχρι το έντερο (επειδή έχει μπλοκαριστεί στον χοληφόρο πόρο), το χρώμα των κοπράνων θα είναι αρκετά πιο ανοιχτό.

Αν ο καρκίνος στην χολή εμποδίζει την απελευθέρωση της χολής και των παγκρεατικών υγρών στο έντερο, το άτομο μπορεί να μην είναι σε θέση να χωνέψει τα λιπαρά τρόφιμα. Το λίπος που δεν αφομοιώνεται από το πεπτικό σύστημα μπορεί επίσης να οδηγήσει σε κόπρανα πολύ ανοιχτού χρώματος. Θα μπορούσαν επίσης να είναι πιο ογκώδη, πιο λιπαρά και να επιπλέουν στο νερό της τουαλέτας.

### Σκούρα ούρα

Όταν τα επίπεδα της χολερυθρίνης στο αίμα αυξάνονται πολύ, είναι πολύ πιθανό τα προσέξετε ότι τα ούρα σας είναι πιο σκούρα.

## Πόνος στην κοιλιά

Στο αρχικό του στάδιο, ο καρκίνος στην χολή συνήθως δεν προκαλεί πόνο, αλλά σε πιο προχωρημένο στάδιο μπορεί να προκαλέσει κοιλιακό πόνο, ειδικά κάτω από τα πλευρά στη δεξιά πλευρά του κορμού.

## Απώλεια όρεξης/απώλεια βάρους

Οι άνθρωποι με καρκίνο του χοληδόχου πόρου μπορεί να μην αισθάνονται πεινασμένοι και μπορεί να χάσουν βάρος (χωρίς δίαιτα) απρόσμενα.

## Πυρετός

Μερικοί άνθρωποι με καρκίνο του χοληδόχου πόρου εκδηλώνουν πυρετούς.

## Ναυτία και έμετος

Αυτά τα δύο δεν είναι κοινά συμπτώματα του καρκίνου της χολής, αλλά μπορεί να εμφανιστεί σε άτομα που αναπτύσσουν μια λοίμωξη (χολαγγειίτιδα), ως αποτέλεσμα της απόφραξης του χοληδόχου πόρου. Αυτά τα δύο συμπτώματα συνήθως συνοδεύονται με πυρετό.

## Προσοχή

Ο καρκίνος στην χολή δεν είναι συνήθης και αυτά τα συμπτώματα είναι πιο πιθανό να έχουν προκληθεί από κάτι άλλο. Για παράδειγμα, τα άτομα με πέτρες στην χολή μπορεί να έχουν πολλά από αυτά τα ίδια συμπτώματα. Υπάρχουν πολλές πολύ πιο κοινές αιτίες του κοιλιακού πόνου από τον καρκίνο του χοληφόρου πόρου. Και η ηπατίτιδα είναι μια πολύ πιο κοινή αιτία του ίκτερου. Ωστόσο, αν έχετε κάποιο από αυτά τα συμπτώματα, είναι σημαντικό να ενημερώσετε άμεσα το γιατρό σας και να ακολουθήσετε τις συμβουλές του.

**Πηγή:** [www.iatropedia.gr](http://www.iatropedia.gr)