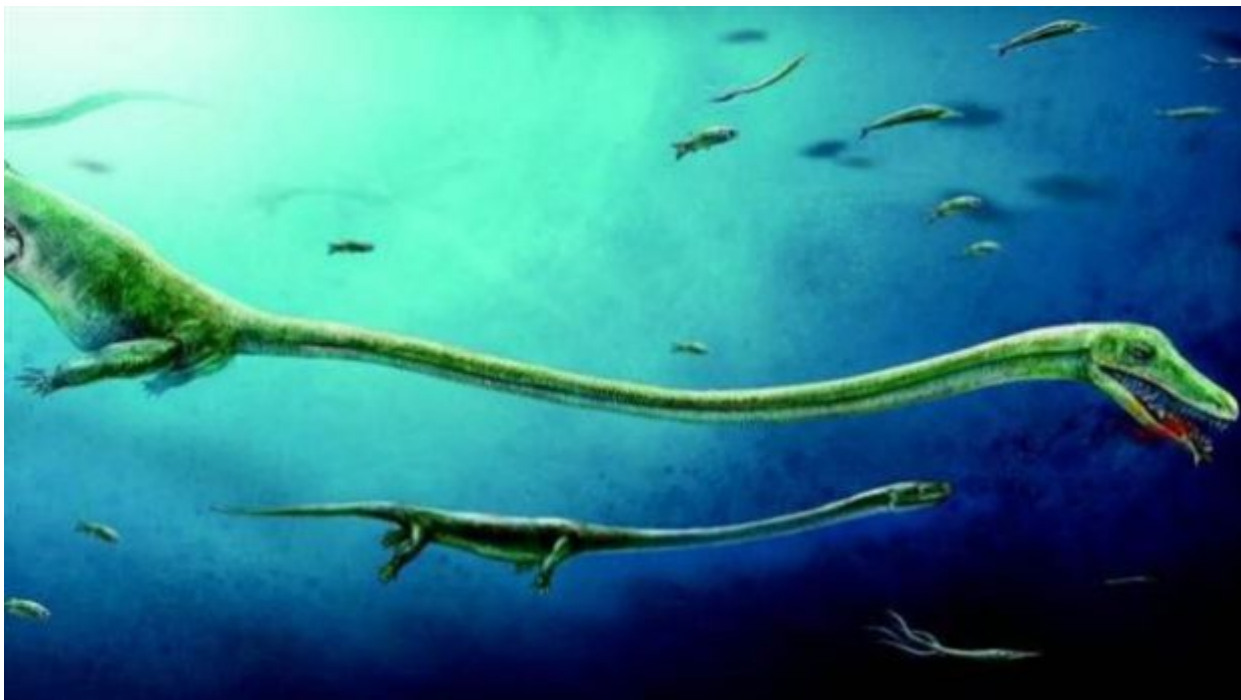


## Βρέθηκε έμβρυο σε θαλάσσιο συγγενή των δεινοσαύρων

/ [Επιστήμες, Τέχνες & Πολιτισμός](#)



Καλλιτεχνική απεικόνιση του *Dinocerphalosaurus* που δεν έκανε αβγά αλλά γεννούσε... παιδιά

Πρόκειται για αναπάντεχη ανακάλυψη που αλλάζει τα δεδομένα στην εξέλιξη διαφόρων ειδών

Το 2008 εντοπίστηκαν στην Νότια Κίνα τα απολιθώματα ενός παράξενου θαλάσσιου όντος που έλαβε την ονομασία *Dinocerphalosaurus*. Ήταν ένα πλάσμα που ζούσε πριν από περίπου 245 εκ. έτη δηλαδή πριν την εμφάνιση των δεινοσαύρων στον πλανήτη. Το ον αυτό είχε μήκος 3-4 μέτρα με πολύ μικρό σώμα και τεράστιο λαιμό που είχε μήκος περίπου δύο μέτρα! Ο *Dinocerphalosaurus* ανήκε στα Αρχοσαυρόμορφα, μια οικογένεια ζώων στην οποία ανήκουν οι κροκόδειλοι, οι δεινόσαυροι και τα πτηνά. Όλα τα είδη αυτής της οικογένειας αναπαράγονταν με αβγά.

Ερευνητές του Πανεπιστημίου του Μπρίστολ που μελετούσαν τα απολιθώματα του *Dinocerphalosaurus* εντόπισαν μέσα στα τοιχώματα της θωρακικής κοιλότητας

ένα μικρότερο ον. Επικεντρώθηκαν στην μελέτη του όντος για να διαπιστώσουν αν επρόκειτο για το τελευταίο γεύμα του *Dinocephalosaurus* πριν χάσει την ζωή του. Όπως αναφέρουν στην δημοσίευσή τους στην επιθεώρηση «Nature Communications» οι ερευνητές το ον αυτό δεν ήταν κάποιο θήραμα αλλά ένα έμβρυο! Οι ερευνητές αναφέρουν ότι την στιγμή που ο *Dinocephalosaurus* πέθανε το έμβρυο είχε ανάπτυξη περίπου 50 εκατοστών. Η ανακάλυψη ανατρέπει τα δεδομένα την αναπαραγωγική διαδικασία της οικογένειας των Αρχοσαυρόμορφων και μπορεί να ρίξει νέο φως στην εξέλιξη των ειδών της οικογένειας.

ΘΟΔΩΡΗΣ ΛΑΪΝΑΣ

Πηγή: [tovima.gr](http://tovima.gr)