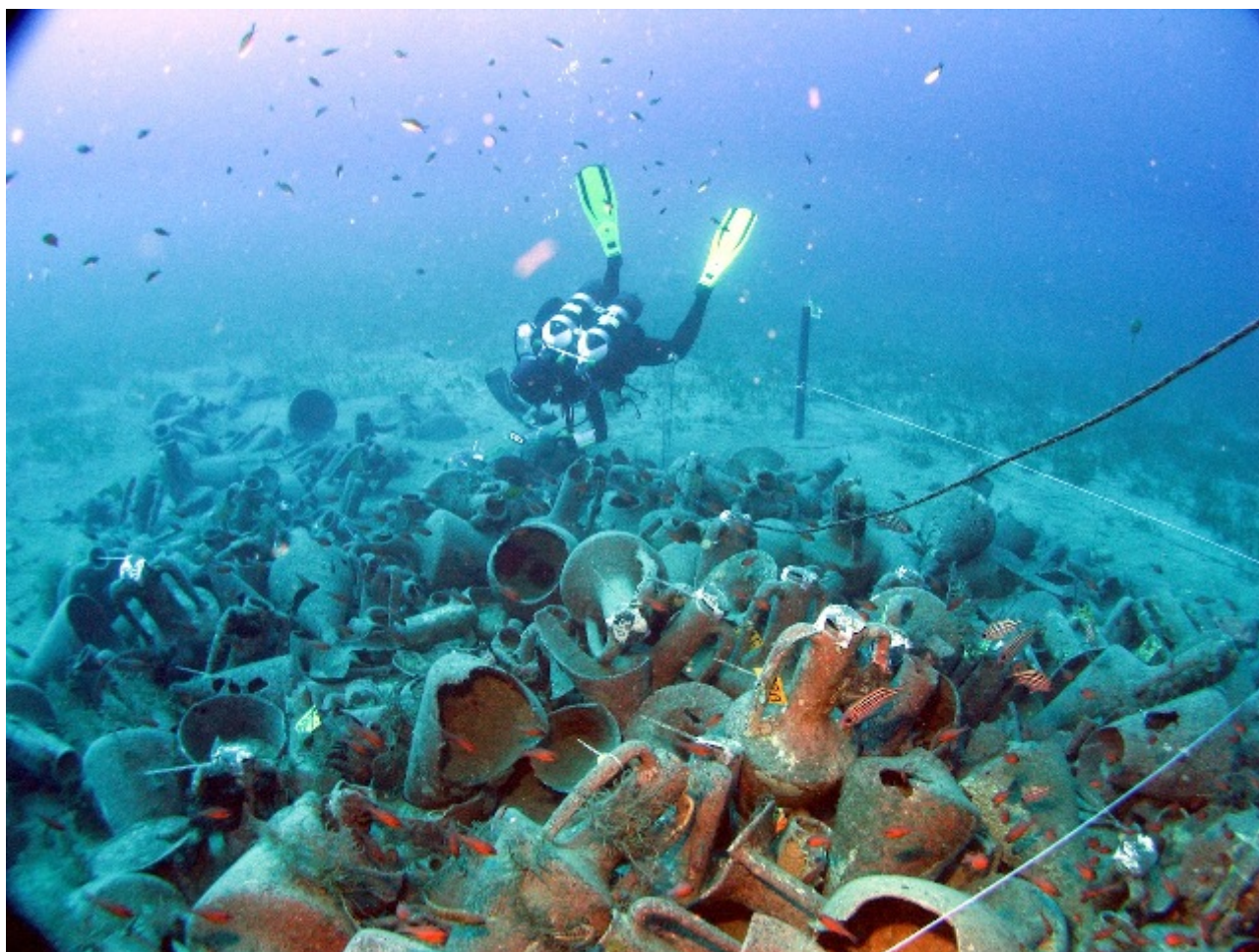


14 Ιανουαρίου 2019

## Ναυάγιο Μαζωτού: Ένα ναυάγιο αιώνων αποκαλύπτει τα μυστικά του

/ [Οδοιπορικά - Προσκυνήματα](#)





Με επιτυχία ολοκληρώθηκε η έβδομη ανασκαφική περίοδος στο ναυάγιο Μαζωτού, έπειτα από τέσσερις εβδομάδες εντατικής εργασίας πεδίου. Πρόκειται για ναυάγιο εμπορικού πλοίου της ύστερης κλασικής περιόδου που εντοπίστηκε στη θαλάσσια περιοχή ανοιχτά του χωριού Μαζωτός, σε βάθος 45 μέτρων.



Είναι το πρώτο ναυάγιο αυτής της περιόδου που εντοπίστηκε στη Ν.Α. Μεσόγειο να μεταφέρει Χιακούς αμφορείς, σε βάθος που μπορούν να εργαστούν δύτες. Συνεπώς, η επιστημονική του σημασία είναι μεγάλη καθώς η έρευνά του μπορεί να απαντήσει σε ερωτήματα που αφορούν τους θαλάσσιους δρόμους και το εμπόριο μεταξύ των λαών του Αιγαίου και της Ανατολικής Μεσογείου, κατά την ύστερη κλασσική περίοδο.



Η έρευνα στο Ναυάγιο του Μαζωτού άρχισε το 2007 και διενεργείται από την Ερευνητική Μονάδα Αρχαιολογίας (ΕΜΑ) του Πανεπιστημίου Κύπρου, υπό τη διεύθυνση της Δρ Στέλλας Δεμέστιχα, σε συνεργασία με το Ίδρυμα ΘΕΤΙΣ και το Τμήμα Αρχαιοτήτων Κύπρου. Αποτελεί την πρώτη υποβρύχια αρχαιολογική έρευνα που πραγματοποιείται από κυπριακούς φορείς και έθεσε τις βάσεις για την ανάπτυξη της ενάλιας αρχαιολογίας στο νησί.



Στόχος της φετινής έρευνας ήταν η ολοκλήρωση της ανασκαφής της πλήρης του αρχαίου σκάφους. Ανελκύστηκαν συνολικά 70 πλήρως ή μερικώς σωζόμενοι Χιακοί αμφορείς, οι οποίοι ανεβάζουν στους 99 τον αριθμό των αμφορέων που ήταν στοιβαγμένοι κάτω από το πρωραίο κατάστρωμα. Οι περισσότεροι από αυτούς περιείχαν κρασί, αλλά τουλάχιστον ένας ήταν γεμάτος ελιές, ίσως για κατανάλωση από το πλήρωμα. Επιπλέον, βρέθηκαν δύο αλιευτικά βάρη, από τα οποία μπορούν να εξαχθούν συμπεράσματα για τη διαβίωση στα εμπορικά πλοία της εποχής.



Κάτω από το φορτίο, το ξύλινο σκαρί βρέθηκε σε κακή κατάσταση διατήρησης, πιθανότατα ως αποτέλεσμα του επεισοδίου του ναυαγίου και των διαδικασιών διαμόρφωσης θέσης που ακολούθησαν. Μόλις δύο ημέρες πριν από την ολοκλήρωση της ανασκαφής, ένα πολύ καλύτερα διατηρημένο τμήμα του σκάφους ήρθε στο φως. Αν και η ανασκαφή του δεν προχώρησε, αποτελεί πολύ αισιόδοξη ένδειξη για τα αποτελέσματα της επόμενης ερευνητικής περιόδου, όσον αφορά τη ναυπηγική.



Εντούτοις, μετά από προσεκτική μελέτη, ένα πολύ σημαντικό στοιχείο ήρθε ήδη στο φως: για τη σύνδεση της πρώτης σανίδας του πετσώματος με την καρίνα και το ποδόστημα είχαν χρησιμοποιηθεί δύο τεχνικές, η ραφτή τεχνική και η τεχνική της εντόρμωσης, οι οποίες συνδέονται, αντιστοίχως, με τις παραδόσεις δύο κατεξοχήν ναυτικών λαών, των Ελλήνων και των Φοινίκων.



Το γεγονός ότι χρησιμοποιήθηκαν στο ίδιο πλοίο επιβεβαιώνει την υπόθεση ότι η Κλασική περίοδος αποτελεί μεταβατική φάση στην εξέλιξη της ναυπηγικής στην ανατολική Μεσόγειο. Η εξέλιξη αυτή είχε, μέχρι στιγμής, τεκμηριωθεί από δύο μόνο ανασκαμμένα ναυάγια: το Ma'agan Michael στο Ισραήλ (τέλος του 5ου αιώνα π.Χ.) και το ναυάγιο της Κερύνειας (αρχές του 3ου αιώνα π.Χ.). Το ναυάγιο του Μαζωτού χρονολογείται μεταξύ των δύο, στις αρχές του 4ου αιώνα π.Χ., και συμπληρώνει ένα σημαντικό κενό στην ιστορία της ναυπηγικής τεχνολογίας στην αρχαιότητα.

Πηγή: [ΝΑΥΤΕΜΠΟΡΙΚΗ](#)