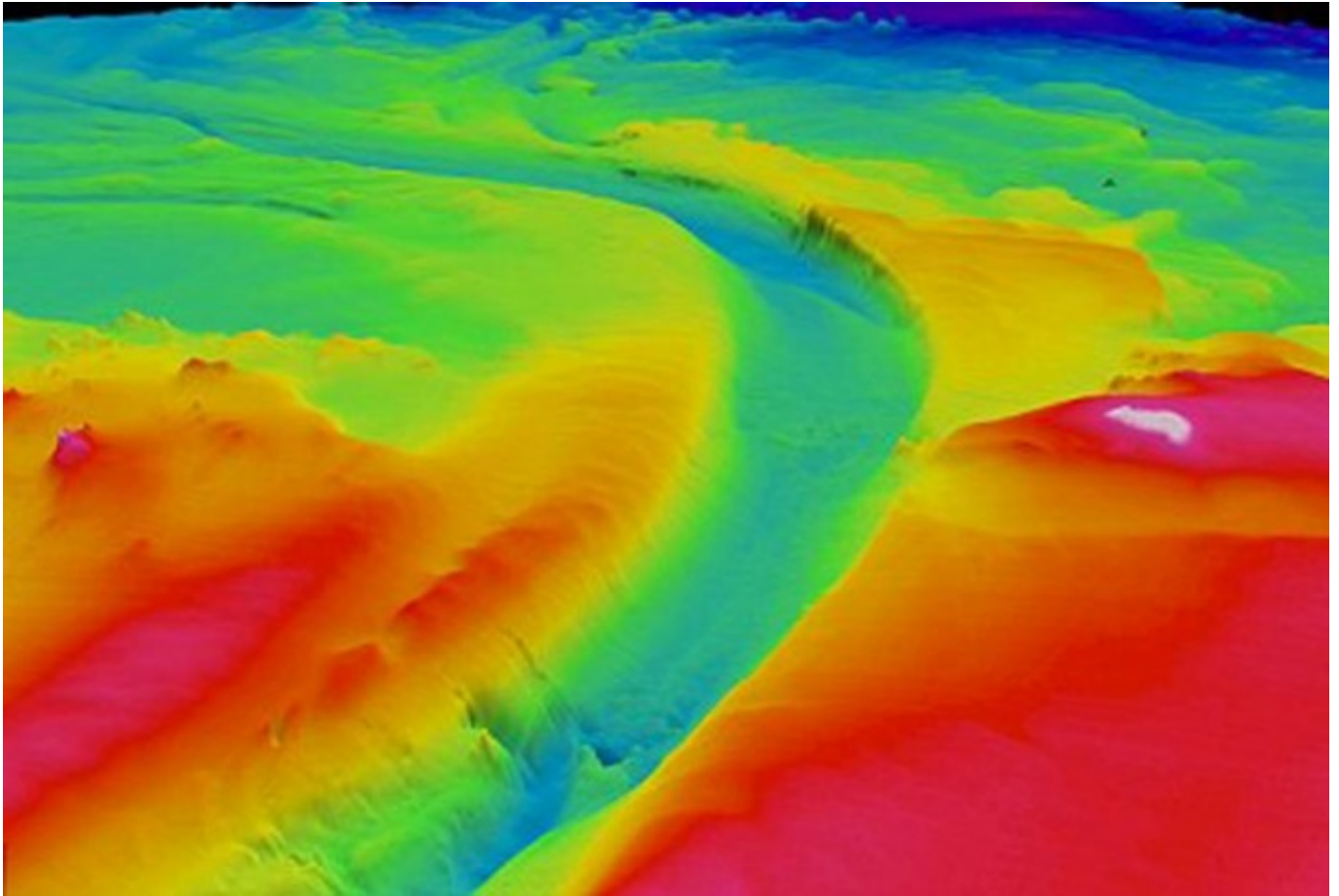


2 Αυγούστου 2010

Ανακαλύφθηκε υποθαλάσσιος ποταμός

/ [Επιστήμες, Τέχνες & Πολιτισμός](#)



Βρετανοί επιστήμονες ανακάλυψαν έναν υποθαλάσσιο ποταμό μεγάλων διαστάσεων, που κυλάει στο βυθό της Μαύρης Θάλασσας. Ο ποταμός, όπως και οι επιφανειακοί ποταμοί, έχει κανονική κοίτη, παραποτάμους, ρεύματα, ακόμα και... καταρράκτες.

Οι ερευνητές της σχολής γεωεπιστημών και περιβάλλοντος του πανεπιστημίου του Λιντς, υπό τον δρα Νταν Πάρσονς χρησιμοποίησαν ένα ρομποτικό υποβρύχιο που μελέτησε το βυθό κοντά στην Τουρκία. [\(περισσότερα...\)](#)