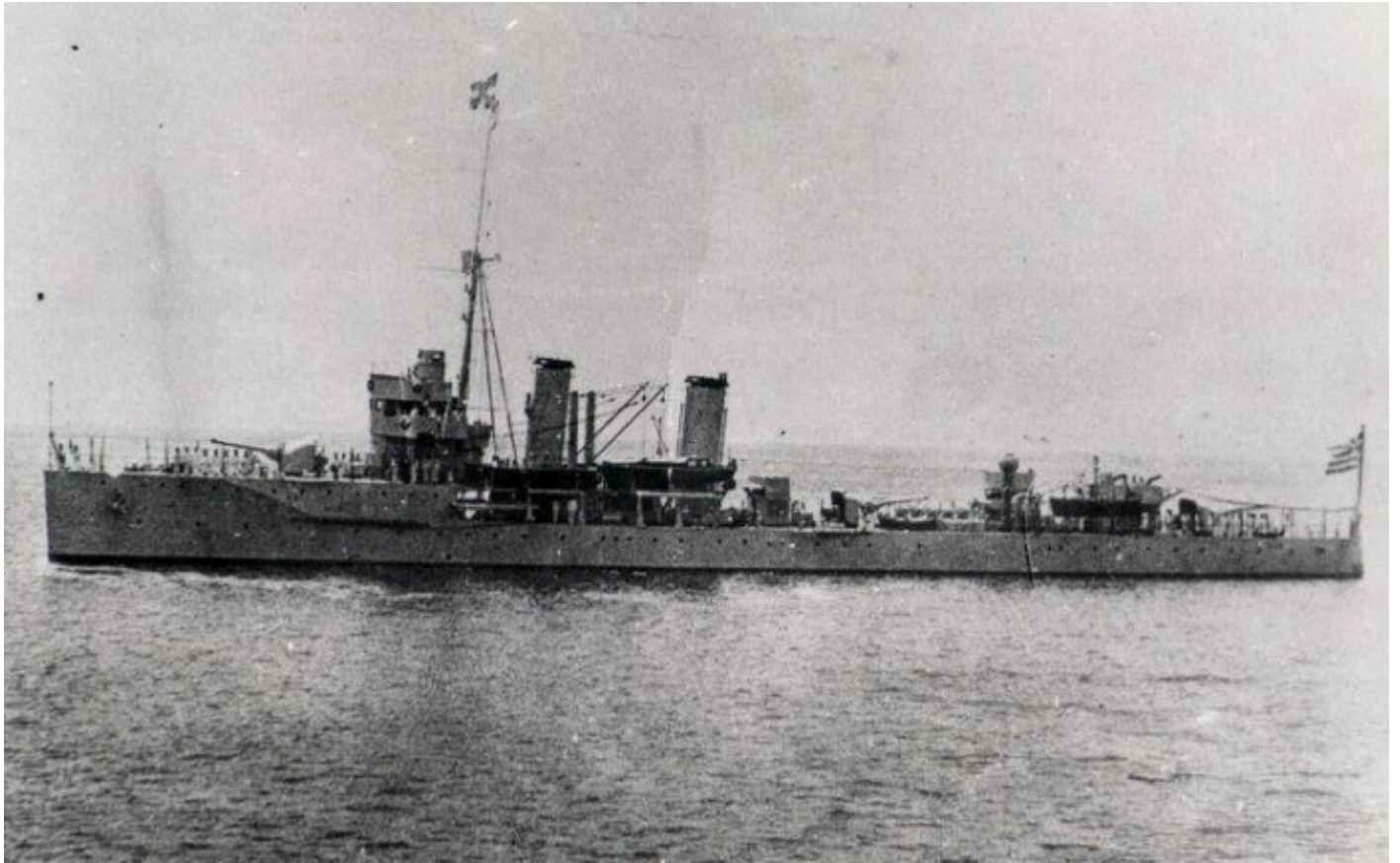


15 Αυγούστου 2010

Ο τορπιλισμός της Έλλης Ι (Καταδρομικό)

[/ Ειδήσεις και Ανακοινώσεις](#)



Το ΒΠ Κ/Δ ΕΛΛΗ στη διάρκεια του μεσοπολέμου

15 Αυγούστο 1940. Πρωϊ γύρω στις 8.30΄ το καταδρομικό του πολεμικού ναυτικού μας “Έλλη”, βρισκόταν αγκυροβολημένο σημαιοστολισμένο 800 περίπου μέτρα από το λιμάνι της Τήνου, όπου είχε πάει για ν’ αποδώσει τιμές στην μεγάλη θρησκευτική γιορτή της Παναγίας. Ενώ χιλιάδες πιστοί περίμεναν την περιφορά της εικόνας της Παναγίας, ένας δειλός κι άναδρος τορπιλλιστής, έρριξε τρεις τορπίλες! Η μία έπληξε το καταδρομικό “Έλλη”! Οι άλλες δύο έφθασαν μέχρι το λιμάνι για να πλήξουν αθώους προσκυνητές! [\(περισσότερα...\)](#)